

รายงานสรุปผลการสำรวจการปฏิบัติตามปณิญาคุณธรรม
(คุณธรรมเป้าหมายสำนักกฎหมาย)

.....

สำนักกฎหมาย โดยคณะทำงานขับเคลื่อนองค์กร STRONG จิตพอเพียงต้านทุจริต ส่งเสริมคุณธรรม และความโปร่งใสของสำนักกฎหมาย ประจำปีงบประมาณ พ.ศ. ๒๕๖๖ ได้มีการจัดทำแบบสำรวจ การปฏิบัติตามปณิญาคุณธรรม (คุณธรรมเป้าหมายสำนักกฎหมาย) เพื่อให้ข้าราชการในสำนักกฎหมาย ได้ตอบแบบสำรวจผ่านระบบ Google Forms โดยมีเนื้อหาในการสำรวจ ดังนี้

ปณิญาคุณธรรม (คุณธรรมเป้าหมายสำนักกฎหมาย)

- (๑) กตัญญู
- (๒) สุจริต
- (๓) จิตอาสา
- (๔) มีวินัย
- (๕) ใส่ใจศาสนา
- (๖) รักษาวัฒนธรรม
- (๗) น้อมนำหลักปรัชญาของเศรษฐกิจพอเพียง

ในการจัดทำแบบสำรวจนั้นจะมีรายละเอียดเป็นรายข้อให้ผู้ตอบแบบสำรวจตอบว่าในแต่ละข้อมีการปฏิบัติในระดับใด โดยมีระดับให้เลือกตอบตั้งแต่ระดับ ๑ – ๕ ดังนี้ ระดับ (๑) น้อยที่สุด (๒) น้อย (๓) ปานกลาง (๔) มาก (๕) มากที่สุด

สรุปผลการสำรวจได้ ดังนี้

๑. จำนวนผู้ตอบแบบสำรวจ

มีผู้เข้าร่วมตอบแบบสำรวจการปฏิบัติตามปณิญาคุณธรรม (คุณธรรมเป้าหมายสำนักกฎหมาย) ทั้งสิ้น จำนวน ๕๑ คน ครบตามจำนวนข้าราชการสำนักกฎหมายที่มีทั้งหมด คิดเป็นร้อยละ ๑๐๐ ของผู้ตอบแบบสำรวจ

๒. การปฏิบัติตามปณิญาคุณธรรม (คุณธรรมเป้าหมายสำนักกฎหมาย)

ลำดับ	กตัญญู	น้อยที่สุด	น้อย	ปานกลาง	มาก	มากที่สุด
๑	ตอบแทนคุณขององค์กรด้วยการตั้งใจทำงานเพื่อผลสัมฤทธิ์ของงานที่ดี			๒	๑๘	๓๑

ลำดับ	กตัญญู	น้อยที่สุด	น้อย	ปานกลาง	มาก	มากที่สุด
๒	กตัญญูต่อองค์กรไม่กล่าวถึงองค์กร ในทางที่เสื่อมเสีย			๓	๑๗	๓๑
๓	ประพฤติตนเป็นข้าราชการที่ดี ของสำนักตามหลักทศ ๖			๒	๒๒	๒๗
๔	ปฏิบัติงานแก่องค์กรอย่างเต็ม ความสามารถ			๑	๑๘	๓๒
๕	ตอบแทนคุณบิดามารดาด้วยการ เป็นลูกที่ดี เชื่อฟังคำสอนท่าน			๑	๑๑	๓๙
๖	ไม่ลบหลู่ดูหมิ่นผู้มีพระคุณ			๒	๑๒	๓๗
๗	อุปการะเลี้ยงดูบิดามารดา ดูแล ยามเจ็บป่วย และแก่ชรา			๑	๑๒	๓๘
๘	ทำแต่สิ่งที่ดีให้บิดามารดาภาคภูมิใจ สบายใจ และมีความสุข			๑	๑๓	๓๗
๙	ให้ของขวัญในวันพิเศษกับคน ในครอบครัว		๑	๑	๑๘	๓๑
๑๐	มีเมตตาจิต คิดเอื้อเฟื้อเผื่อแผ่				๑๖	๓๕
๑๑	ตอบแทนผู้มีพระคุณหรือครูบา อาจารย์เมื่อมีโอกาสหรือกำลัง ประสบความสำเร็จ			๓	๑๖	๓๒
๑๒	ให้ความเคารพต่อผู้มีพระคุณ		๑	๑	๑๗	๓๒
ลำดับ	สุจริต	น้อยที่สุด	น้อย	ปานกลาง	มาก	มากที่สุด
๑	ปฏิบัติหน้าที่ด้วยความซื่อสัตย์ สุจริตไม่มีผลประโยชน์ทับซ้อน ทำงานแบบตรงไปตรงมา โปร่งใส ตรวจสอบได้ และให้ข้อมูลที่ ถูกต้องและเป็นจริง			๑	๑๕	๓๕
๒	ไม่นำทรัพย์สินของทางราชการ ไปใช้ส่วนตัว			๓	๑๘	๓๐

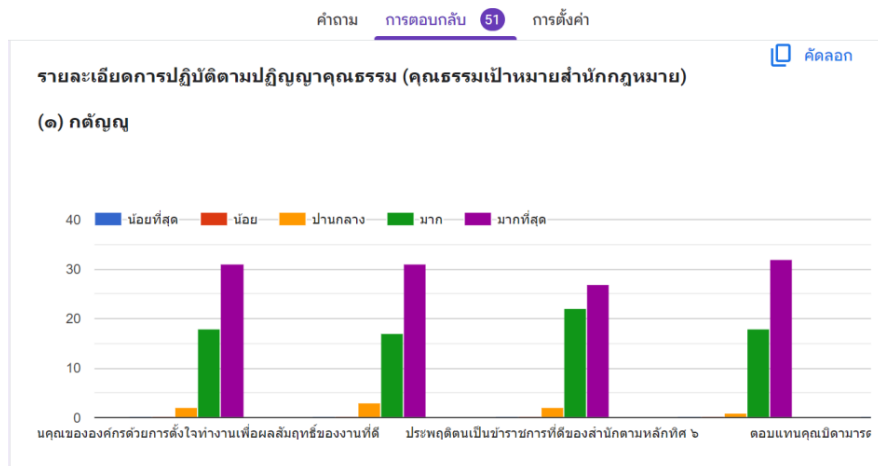
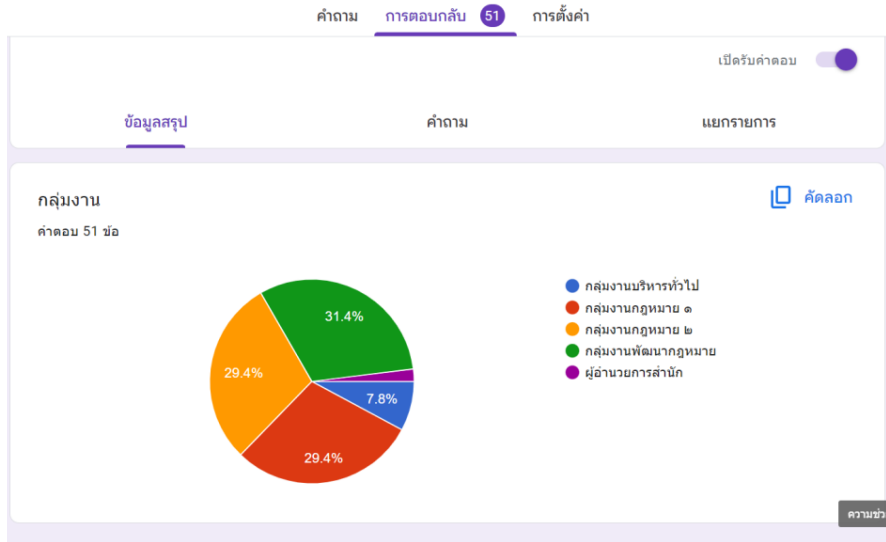
ลำดับ	สุจริต	น้อยที่สุด	น้อย	ปานกลาง	มาก	มากที่สุด
๓	แสดงออกซึ่งการต่อต้านการทุจริตทุกรูปแบบ และยื่นหยัดทำในสิ่งที่ถูกต้อง			๑	๑๙	๓๑
๔	จัดทำโครงการ/ขออนุมัติ ให้เป็นไปตามกฎหมายและโปร่งใสตรวจสอบได้			๒	๑๔	๓๕
๕	มีพฤติกรรมที่ไม่ทนต่อการทุจริต และแจ้งผู้รับผิดชอบเมื่อพบเห็นการทุจริต			๕	๑๖	๓๐
๖	ประพฤติตนอยู่ในกรอบศีลธรรม			๑	๑๖	๓๔
ลำดับ	จิตอาสา	น้อยที่สุด	น้อย	ปานกลาง	มาก	มากที่สุด
๑	เข้าร่วมกิจกรรมที่เป็นประโยชน์ต่อสังคมให้มากขึ้น			๖	๑๗	๒๘
๒	มีน้ำใจต่อเพื่อนร่วมงานด้วยความเต็มใจ โดยไม่หวังสิ่งตอบแทน			๓	๑๔	๓๔
๓	ช่วยเหลือบุคคลอื่นเสมอเมื่อมีโอกาส			๓	๑๓	๓๕
๔	มีจิตบริการในการปฏิบัติงาน			๓	๑๕	๓๓
๕	เห็นแก่ประโยชน์ส่วนรวมมากกว่าประโยชน์ส่วนตน และมีความเสียสละ อุทิศตน และเวลาแก่ราชการ และสังคม			๔	๑๕	๓๒
ลำดับ	มีวินัย	น้อยที่สุด	น้อย	ปานกลาง	มาก	มากที่สุด
๑	วางตนเป็นกลางทางการเมือง			๒	๑๘	๓๑
๒	ให้เกียรติสมาชิกวุฒิสภา และเพื่อนร่วมงาน			๒	๑๔	๓๕
๓	ปฏิบัติราชการตามสายบังคับบัญชา			๑	๑๔	๓๖
๔	ปฏิบัติราชการตรงเวลา ไม่ละทิ้งหน้าที่ราชการ			๓	๑๖	๓๒

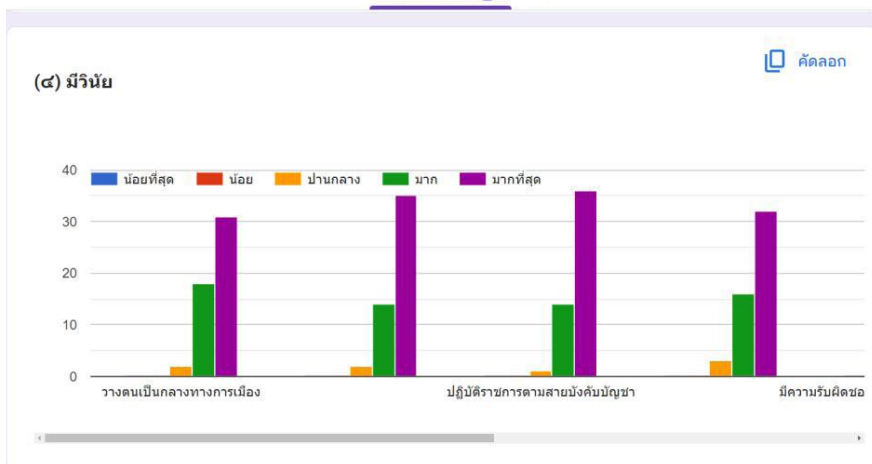
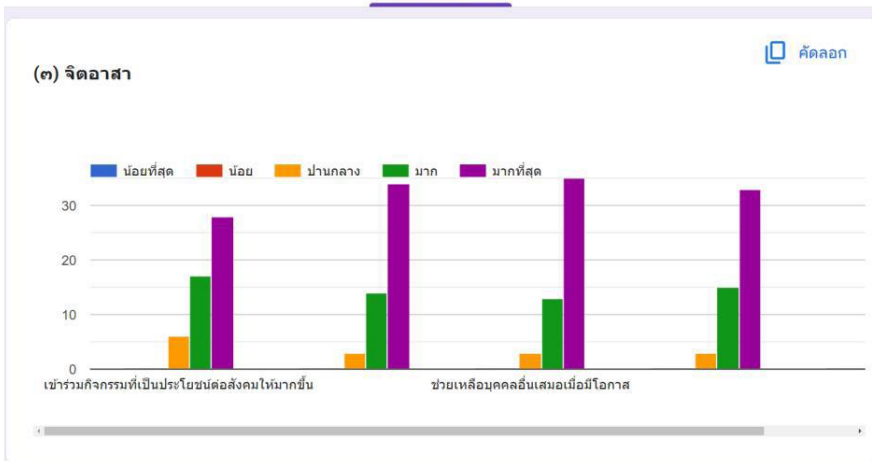
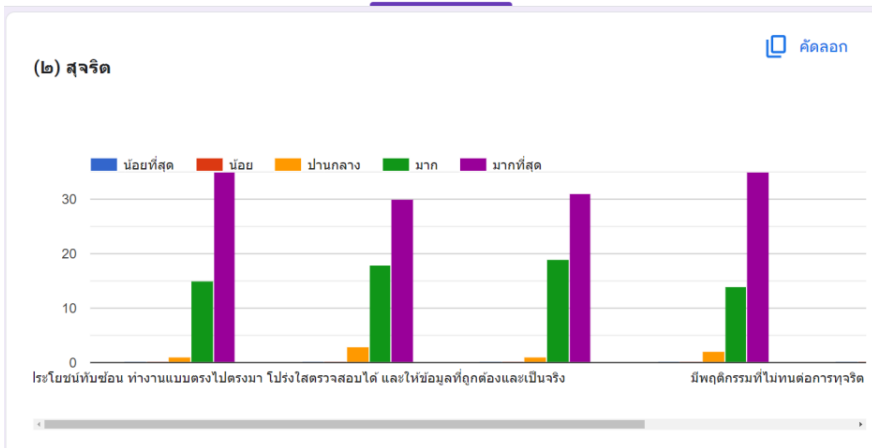
ลำดับ	มีวินัย	น้อยที่สุด	น้อย	ปานกลาง	มาก	มากที่สุด
๕	มีความรับผิดชอบในงานที่ตนได้รับมอบหมาย			๒	๑๓	๓๖
๖	ปฏิบัติตามตามกฎ ระเบียบ วินัย			๒	๑๓	๓๖
๗	รักษาความลับของทางราชการ			๑	๑๓	๓๗
๘	ปฏิบัติหน้าที่ด้วยความสุภาพเรียบร้อย			๒	๑๕	๓๔
ลำดับ	ใส่ใจศาสนา	น้อยที่สุด	น้อย	ปานกลาง	มาก	มากที่สุด
๑	เข้าร่วมกิจกรรมสวดมนต์และทำสมาธิที่สำนักกฎหมาย และสำนักงานเลขาธิการวุฒิสภาจัดขึ้นเป็นประจำ	๓	๔	๔	๒๑	๑๙
๒	เข้าร่วมกิจกรรมทำบุญในวันสำคัญทางศาสนาที่สำนักงานเลขาธิการวุฒิสภาจัดขึ้นเป็นประจำ		๔	๕	๒๑	๒๑
๓	รู้จักให้อภัยต่อความผิดพลาดของผู้อื่น			๒	๑๙	๓๐
๔	ช่วยเหลือผู้อื่นอยู่เสมอเมื่อมีโอกาส			๔	๑๔	๓๓
๕	ประยุกต์หลักธรรมมาใช้ในการดำรงชีวิต และประพฤติปฏิบัติตามคำสอนทางพุทธศาสนา เช่น การปฏิบัติตามศีล ๕ และตั้งมั่นในศีลธรรม			๔	๑๖	๓๑
๖	มีจิตเมตตาต่อสัตว์			๒	๑๕	๓๔
ลำดับ	รักษาวัฒนธรรม	น้อยที่สุด	น้อย	ปานกลาง	มาก	มากที่สุด
๑	เข้าร่วมกิจกรรมที่สำนักงานจัดขึ้นอย่างสม่ำเสมอ			๑๐	๑๖	๒๕
๒	สวมใส่ผ้าไทยเพื่อเป็นการอนุรักษ์วิถีวัฒนธรรมไทย			๔	๑๕	๓๒

ลำดับ	รักษาวัฒนธรรม	น้อยที่สุด	น้อย	ปานกลาง	มาก	มากที่สุด
๓	ปฏิบัติตามขนบธรรมเนียมโดย การแสดงความเคารพ มีสัมมาคารวะ ต่อสมาชิกวุฒิสภา และผู้อาวุโสกว่า			๔	๑๕	๓๒
๔	แสดงความขอบคุณทุกครั้งที่ได้รับ การช่วยเหลือจากผู้อื่น			๒	๑๔	๓๕
๕	ทักทายผู้อื่นด้วยความสุภาพตาม ขนบธรรมเนียมนิยมโดยการไหว้			๓	๑๔	๓๔
๖	ให้เกียรติเพื่อนร่วมงานและปฏิบัติ ต่อเพื่อนร่วมงานด้วยไมตรีจิต			๓	๑๕	๓๓
๗	หยุดการทำกิจกรรมและยืนตรง เมื่อได้ยินเพลงชาติไทย		๑	๓	๑๘	๒๙
๘	ใช้ภาษาไทยให้ถูกต้องตามหลักภาษา			๔	๑๙	๒๘
๙	แต่งกายให้ถูกต้องกาลเทศะ			๔	๑๖	๓๑
๑๐	ช่วยเหลือแบ่งปันผู้อื่นด้วยความ เอื้ออาทร			๓	๑๖	๓๒
ลำดับ	น้อมนำหลักปรัชญา ของเศรษฐกิจพอเพียง	น้อยที่สุด	น้อย	ปานกลาง	มาก	มากที่สุด
๑	ใช้อุปกรณ์สำนักงานอย่างประหยัด			๓	๑๘	๓๐
๒	ลดค่าใช้จ่ายที่ไม่จำเป็นทุกด้าน ลดความฟุ่มเฟือยในการดำรงชีวิต			๖	๑๗	๒๘
๓	มีการวางแผนและทำบัญชีรายรับ รายจ่ายในครัวเรือน และใช้จ่าย พอประมาณ รู้คุณค่า		๒	๕	๑๙	๒๕
๔	ไม่เบียดเบียนตนเองและผู้อื่น ใช้จ่ายอย่างพอประมาณ ลดค่าใช้จ่ายที่ไม่จำเป็น			๓	๑๗	๓๑
๕	ดำรงชีวิตอย่างมีสติปัญญา และ ความเพียร		๑	๓	๑๖	๓๑
๖	เก็บออมเงินไว้ใช้ยามจำเป็น	๒	๑	๔	๑๕	๒๙
สรุป	ผู้ตอบแบบสำรวจทั้งหมด ๕๑ คน					

ภาคผนวก

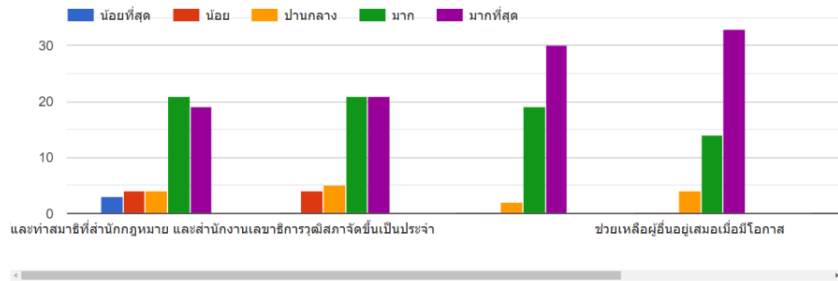
แผนภูมิแสดงการสำรวจการปฏิบัติตามปณิญาคุณธรรม (คุณธรรมเป้าหมายสำนักกฎหมาย)





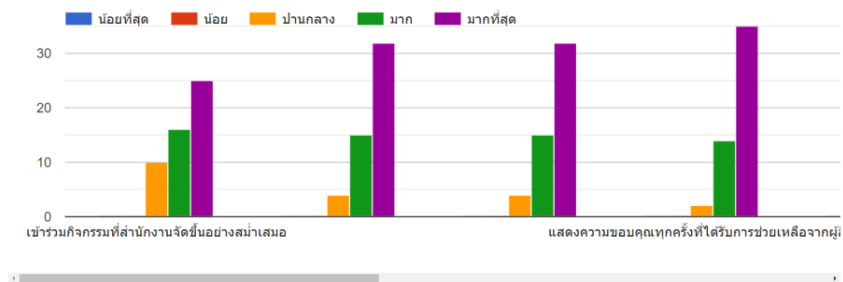
(๕) ใ้ใจศาสนา

คัดลอก



(๖) รักษาวัฒนธรรม

คัดลอก



(๗) น้อมนำหลักปรัชญาของเศรษฐกิจพอเพียง

คัดลอก

