



# บันทึกข้อความ

ส่วนราชการ คณะทำงานด้านจัดกิจกรรมรณรงค์และส่งเสริมคุณธรรมฯ โทร. ๙๓๖๙ - ๗๑

ที่ ๔๑/๒๕๖๗ วันที่ ๙ เมษายน ๒๕๖๗

เรื่อง รายงานผลการประเมินพฤติกรรมที่เปลี่ยนแปลงตามคุณธรรมเป้าหมาย ๕ ประการ

“พอเพียง วินัย สุจริต จิตอาสา กตัญญู” สำนักนโยบายและแผน สำนักงานเลขาธิการวุฒิสภา  
ประจำปีงบประมาณ พ.ศ. ๒๕๖๗

เรียน ผู้อำนวยการสำนักนโยบายและแผน

ตามที่แผนบูรณาการส่งเสริมสนับสนุนการดำเนินการด้านคุณธรรม จริยธรรม ความโปร่งใส และป้องกันการทุจริตของสำนักงานเลขาธิการวุฒิสภา ประจำปีงบประมาณ พ.ศ. ๒๕๖๗ สำหรับสำนัก/กลุ่ม ลำดับที่ ๒๐ ได้กำหนดให้สำนัก/กลุ่ม ภายในของสำนักงานเลขาธิการวุฒิสภาทำการสำรวจพฤติกรรม การปฏิบัติตามคุณธรรมเป้าหมายของสำนัก นั้น

ในการนี้ คณะทำงานฯ ได้ดำเนินการจัดกิจกรรมฯ ดังกล่าวเรียบร้อยแล้ว โดยมีรายงาน ผลการประเมินพฤติกรรมที่เปลี่ยนแปลงตามคุณธรรมเป้าหมาย ๕ ประการ “พอเพียง วินัย สุจริต จิตอาสา กตัญญู” สำนักนโยบายและแผน สำนักงานเลขาธิการวุฒิสภา ประจำปีงบประมาณ พ.ศ. ๒๕๖๗ ปรากฏตามที่แนบท้ายนี้

จึงเรียนมาเพื่อโปรดทราบ

(นายสุรศักดิ์ มั่งคั่ง)

เลขานุการคณะทำงานฯ

ทราบ / แจ้งเวียนให้ทราบทั่วกัน

(นางสาวสุภาวดี มงคลธรรมกุล)

ผู้อำนวยการสำนักนโยบายและแผน

๙ เมษายน ๒๕๖๗

(นางมันทนา เอกลัคนารัตน์)

หัวหน้าคณะทำงานฯ

รายงานผลการประเมินพฤติกรรมที่เปลี่ยนแปลงตามคุณธรรมเป้าหมาย 5 ประการ  
 “ พอเพียง วินัย สุจริต จิตอาสา กตัญญู ”  
 สำนักนโยบายและแผน สำนักงานเลขาธิการวุฒิสภา  
 ประจำปีงบประมาณ พ.ศ. 2567

การประเมินพฤติกรรมที่เปลี่ยนแปลงตามคุณธรรมเป้าหมาย 5 ประการ “พอเพียง วินัย สุจริต จิตอาสา กตัญญู” สำนักนโยบายและแผน สำนักงานเลขาธิการวุฒิสภา ประจำปีงบประมาณ พ.ศ. 2567 เก็บข้อมูลโดยใช้แบบสำรวจออนไลน์ผ่าน Google form จากบุคลากรสำนักนโยบายและแผน ระหว่างวันที่ 1 – 5 เมษายน 2567 โดยบุคลากรตอบแบบประเมินฯ จำนวน 36 คน (บุคลากรทั้งหมด จำนวน 36 คน) คิดเป็นร้อยละ 100 ผลการประเมิน พบว่า

ตาราง 1 จำนวน และร้อยละของผู้ตอบแบบประเมินพฤติกรรมที่เปลี่ยนแปลงตามคุณธรรมเป้าหมาย

ข้อมูลทั่วไป	จำนวน (คน)	ร้อยละ
<b>1. เพศ</b>		
ชาย	8	22.22
หญิง	28	77.78
<b>รวม</b>	<b>36</b>	<b>100.00</b>
<b>2. ผู้ประเมิน</b>		
ข้าราชการ	36	100.00
<b>รวม</b>	<b>36</b>	<b>100.00</b>
<b>3. อายุ</b>		
น้อยกว่า 25 ปี	1	2.78
25 - 40 ปี	10	27.78
41 - 55 ปี	24	66.67
56 ปี ขึ้นไป	1	2.78
<b>รวม</b>	<b>36</b>	<b>100.00</b>

ข้อมูลทั่วไป	จำนวน (คน)	ร้อยละ
<b>4. การศึกษา</b>		
อนุปริญญา/เทียบเท่า	1	2.78
ปริญญาตรี	19	52.78
ปริญญาโท	16	44.44
ปริญญาเอก	0	0.00
<b>รวม</b>	<b>36</b>	<b>100.00</b>

จากตาราง 1 พบว่า ผู้ตอบแบบประเมินส่วนใหญ่เป็นเพศหญิง จำนวน 28 คน คิดเป็นร้อยละ 77.78 รองลงมาเป็นเพศชาย จำนวน 8 คน คิดเป็นร้อยละ 22.22

ผู้ตอบแบบประเมินเป็นข้าราชการ จำนวน 36 คน คิดเป็นร้อยละ 100.00

ช่วงอายุของผู้ตอบแบบประเมินส่วนใหญ่ช่วงอายุ 41 - 55 ปี จำนวน 24 คน คิดเป็นร้อยละ 66.67 รองลงมาเป็นช่วงอายุ 25 - 40 ปี จำนวน 10 คน คิดเป็นร้อยละ 27.78 ช่วงอายุ 56 ปีขึ้นไป จำนวน 1 คน คิดเป็นร้อยละ 2.78 และช่วงอายุน้อยกว่า 25 ปี จำนวน 1 คน คิดเป็นร้อยละ 2.78

ระดับการศึกษาของผู้ตอบแบบประเมินส่วนใหญ่ระดับปริญญาตรี จำนวน 19 คน คิดเป็นร้อยละ 52.78 รองลงมาเป็นระดับปริญญาโท จำนวน 16 คน คิดเป็นร้อยละ 44.44 และระดับอนุปริญญา/เทียบเท่า จำนวน 1 คน คิดเป็นร้อยละ 2.78

ตาราง 2 แสดงระดับพฤติกรรมคุณธรรมพอเพียง จำแนกเป็นรายข้อ

คุณธรรมพอเพียง	$\bar{X}$	S.D.	ระดับ พฤติกรรม
1. ฉันใช้จ่ายตามความจำเป็น โดยไม่ต้องยืมเงินผู้อื่น	2.83	0.37	ประจำ
2. ฉันยอมเป็นหนี้เพื่อซื้อสิ่งของราคาแพง หากสิ่งนั้นทำให้ฉันมี ภาพลักษณ์ที่ดีขึ้น*	2.94	0.23	ไม่เคย
3. ฉันพอใจกับชีวิตที่เป็นอยู่ ไม่อยากได้ อยากเป็นเหมือนคนอื่น	2.67	0.67	ประจำ
4. ฉันพิจารณาความจำเป็นและความคุ้มค่าก่อนตัดสินใจใช้จ่าย	2.72	0.45	ประจำ
5. ฉันตัดสินใจเรื่องใช้จ่าย โดยใช้อารมณ์ความรู้สึกมากกว่าเหตุผล*	2.92	0.28	ไม่เคย
6. ฉันพยายามพัฒนาและปรับตัวให้ทันกับความเปลี่ยนแปลงต่าง ๆ ที่เกิดขึ้น	2.86	0.35	ประจำ
<b>รวม</b>	<b>2.82</b>	<b>0.39</b>	<b>ประจำ</b>

\* หมายถึง คำถามเชิงลบ

จากตาราง 2 พบว่า ผู้ตอบแบบประเมินมีระดับพฤติกรรมคุณธรรมพอเพียงโดยรวมที่ระดับประจำ (ค่าเฉลี่ย 2.82 ส่วนเบี่ยงเบนมาตรฐาน 0.39) เมื่อพิจารณารายข้อ พบว่า ข้อ 6 ฉันพยายามพัฒนาและปรับตนให้ทันกับความเปลี่ยนแปลงต่าง ๆ ที่เกิดขึ้น มากที่สุด รองลงมาคือ ข้อ 1 ฉันใช้จ่ายตามความจำเป็น โดยไม่ต้องยืมเงินผู้อื่น ข้อ 4 ฉันพิจารณาความจำเป็นและความคุ้มค่าก่อนตัดสินใจใช้จ่าย และข้อ 3 ฉันพอใจกับชีวิตที่เป็นอยู่ ไม่อยากได้ อยากเป็นเหมือนคนอื่น ตามลำดับ

ทั้งนี้ ข้อ 2 ฉันยอมเป็นหนี้เพื่อซื้อสิ่งของราคาแพง หากสิ่งนั้นทำให้ฉันมีภาพลักษณ์ที่ดีขึ้น และข้อ 5 ฉันตัดสินใจเรื่องใช้จ่าย โดยใช้อารมณ์ความรู้สึกมากกว่าเหตุผล เป็นคำถามเชิงลบที่มีการแปลผลเพื่อสะท้อนคุณธรรมพอเพียงในภาพรวม

ตาราง 3 แสดงระดับพฤติกรรมคุณธรรมวินัย จำแนกเป็นรายข้อ

คุณธรรมวินัย	$\bar{X}$	S.D.	ระดับพฤติกรรม
1. ฉันจะยึดถือกฎกติกาที่ได้ร่วมกันกำหนดไว้อย่างเคร่งครัด ไม่ว่าจะเกิดอะไรขึ้นก็ตาม	2.89	0.31	ประจำ
2. หลายครั้งที่ฉันคิดว่า ความมุงานะทำงานหนักเป็นสิ่งที่สูญเปล่า*	2.92	0.28	ไม่เคย
3. ฉันจะไม่ทำสิ่งที่ขัดแย้งกับข้อตกลงของสังคม ไม่ว่าจะไม่มีใครรับรู้หรือไม่ก็ตาม	2.86	0.35	ประจำ
4. ฉันสามารถควบคุมอารมณ์และการกระทำได้โดยไม่ส่งผลกระทบต่อผู้อื่น	2.81	0.40	ประจำ
5. หากไม่รู้ว่างานที่ได้รับมอบหมายนั้นจะทำให้สำเร็จได้หรือไม่ และทำอะไร ฉันจะไม่ยอมอดทนทำงานนั้น*	2.94	0.23	ไม่เคย
6. เมื่อทำงานใด ๆ ฉันจะทุ่มเทความพยายามให้กับงานนั้น	2.92	0.28	ประจำ
<b>รวม</b>	<b>2.89</b>	<b>0.31</b>	<b>ประจำ</b>

\* หมายถึง คำถามเชิงลบ

จากตาราง 3 พบว่า ผู้ตอบแบบประเมินมีระดับพฤติกรรมคุณธรรมวินัยโดยรวมที่ระดับประจำ (ค่าเฉลี่ย 2.89 ส่วนเบี่ยงเบนมาตรฐาน 0.31) เมื่อพิจารณารายข้อ พบว่า ข้อ 6 เมื่อทำงานใด ๆ ฉันจะทุ่มเทความพยายามให้กับงานนั้น มากที่สุด รองลงมาข้อ 1 ฉันจะยึดถือกฎกติกาที่ได้ร่วมกันกำหนดไว้อย่างเคร่งครัด ไม่ว่าจะเกิดอะไรขึ้นก็ตาม และข้อ 3 ฉันจะไม่ทำสิ่งที่ขัดแย้งกับข้อตกลงของสังคม ไม่ว่าจะไม่มีใครรับรู้หรือไม่ก็ตาม และข้อ 4 ฉันสามารถควบคุมอารมณ์และการกระทำได้โดยไม่ส่งผลกระทบต่อผู้อื่น ตามลำดับ

ทั้งนี้ ข้อ 2 หลายครั้งที่ฉันคิดว่า ความมุงานะทำงานหนักเป็นสิ่งที่สูญเปล่า และข้อ 5 หากไม่รู้ว่างานที่ได้รับมอบหมายนั้นจะทำให้สำเร็จได้หรือไม่ และทำอะไร ฉันจะไม่ยอมอดทนทำงานนั้น เป็นคำถามเชิงลบที่มีการแปลผลเพื่อสะท้อนคุณธรรมวินัยในภาพรวม

ตาราง 4 แสดงระดับพฤติกรรมคุณธรรมสุจริต จำแนกเป็นรายข้อ

คุณธรรมสุจริต	$\bar{X}$	S.D.	ระดับพฤติกรรม
1. ฉันยอมเสียผลประโยชน์ตนเอง ดีกว่าต้องเอาเปรียบผู้อื่น	2.81	0.40	ประจำ
2. ฉันปฏิบัติกับทุกคนเท่าเทียมกัน ไม่เลือกที่รักมักที่ชัง	2.78	0.42	ประจำ
3. เมื่อจำเป็นต้องจ่ายเงินสำรองไปก่อน ฉันมักเบิกเกินความเป็นจริง เพราะฉันมีค่าใช้จ่ายส่วนเกินอื่น ๆ*	2.89	0.52	ไม่เคย
4. ฉันมีจุดยืนที่ชัดเจน ในการต่อต้านการทุจริต แม้ต้องเดือดร้อน	2.83	0.37	ประจำ
5. ฉันให้สินน้ำใจแก่เจ้าหน้าที่ เพื่อแลกกับความสะดวกในการรับบริการ*	2.97	0.16	ไม่เคย
6. ฉันมักลงข้อมูลเวลาการทำงานไม่ตรงตามความเป็นจริง เพื่อให้เห็นว่าฉันขยันทำงาน*	2.97	0.16	ไม่เคย
<b>รวม</b>	<b>2.88</b>	<b>0.34</b>	<b>ประจำ</b>

\* หมายถึง คำถามเชิงลบ

จากตาราง 4 พบว่า ผู้ตอบแบบประเมินมีระดับพฤติกรรมคุณธรรมสุจริตโดยรวมที่ระดับประจำ (ค่าเฉลี่ย 2.88 ส่วนเบี่ยงเบนมาตรฐาน 0.34) เมื่อพิจารณารายข้อ พบว่า ข้อ 4 ฉันมีจุดยืนที่ชัดเจน ในการต่อต้านการทุจริต แม้ต้องเดือดร้อน มากที่สุด รองลงมาข้อ 1 ฉันยอมเสียผลประโยชน์ตนเอง ดีกว่าต้องเอาเปรียบผู้อื่น และข้อ 2 ฉันปฏิบัติกับทุกคนเท่าเทียมกัน ไม่เลือกที่รักมักที่ชัง ตามลำดับ

ทั้งนี้ ข้อ 3 เมื่อจำเป็นต้องจ่ายเงินสำรองไปก่อน ฉันมักเบิกเกินความเป็นจริง เพราะฉันมีค่าใช้จ่ายส่วนเกินอื่น ๆ ข้อ 5 ฉันให้สินน้ำใจแก่เจ้าหน้าที่ เพื่อแลกกับความสะดวกในการรับบริการ และข้อ 6 ฉันมักลงข้อมูลเวลาการทำงานไม่ตรงตามความเป็นจริงเพื่อให้เห็นว่าฉันขยันทำงาน เป็นคำถามเชิงลบที่มีการแปลผลเพื่อสะท้อนคุณธรรมสุจริตในภาพรวม

ตาราง 5 แสดงระดับพฤติกรรมคุณธรรมจิตอาสา จำแนกเป็นรายข้อ

คุณธรรมจิตอาสา	X	S.D.	ระดับพฤติกรรม
1. ฉันไม่อยากช่วยเหลือผู้อื่น เพราะทำให้เสียเวลา*	2.97	0.16	ไม่เคย
2. ฉันเข้าร่วมกิจกรรมเมื่อมีการประชาสัมพันธ์ขออาสาสมัครเป็นตัวแทนของหน่วยงาน	2.67	0.53	ประจำ
3. ฉันคิดว่าเป็นหน้าที่ของทุกคนที่ต้องดูแลสาธารณสมบัติ	2.92	0.28	ประจำ
4. ฉันให้คำปรึกษาแก่ผู้อื่นที่มาขอความช่วยเหลือเท่าที่ฉันสามารถช่วยเหลือได้	2.83	0.37	ประจำ

คุณธรรมจิตอาสา	X	S.D.	ระดับ พฤติกรรม
5. ฉันสละเวลาส่วนตัวทำงาน เพื่อส่วนรวมตามความจำเป็น	2.67	0.47	ประจำ
6. สำหรับฉันแล้ววันหยุดไม่ใช่เรื่องที่สำคัญ ฉันสามารถทำงานได้ในวันหยุด	2.56	0.72	ประจำ
<b>รวม</b>	<b>2.77</b>	<b>0.42</b>	<b>ประจำ</b>

\* หมายถึง คำถามเชิงลบ

จากตาราง 5 พบว่า ผู้ตอบแบบประเมินมีระดับพฤติกรรมคุณธรรมจิตอาสาโดยรวมที่ระดับประจำ (ค่าเฉลี่ย 2.77 ส่วนเบี่ยงเบนมาตรฐาน 0.42) เมื่อพิจารณารายข้อ พบว่า ข้อ 3 ฉันคิดว่าเป็นหน้าที่ของทุกคนที่ต้องดูแลสาธารณสมบัติ มากที่สุด รองลงมาข้อ 4 ฉันให้คำปรึกษาแก่ผู้อื่นที่มาขอความช่วยเหลือเท่าที่ฉันสามารถช่วยเหลือได้ ข้อ 2 ฉันเข้าร่วมกิจกรรมเมื่อมีการประชาสัมพันธ์ขออาสาสมัคร เป็นตัวแทนของหน่วยงาน และข้อ 5 ฉันสละเวลาส่วนตัวทำงาน เพื่อส่วนรวมตามความจำเป็น (เท่ากัน) และข้อ 6 สำหรับฉันแล้ววันหยุดไม่ใช่เรื่องที่สำคัญ ฉันสามารถทำงานได้ในวันหยุด ตามลำดับ

ทั้งนี้ ข้อ 1 ฉันไม่อยากช่วยเหลือผู้อื่น เพราะทำให้เสียเวลา เป็นคำถามเชิงลบที่มีการแปลผลเพื่อสะท้อนคุณธรรมจิตอาสาในภาพรวม

ตาราง 6 แสดงระดับพฤติกรรมคุณธรรมกตัญญู จำแนกเป็นรายข้อ

คุณธรรมกตัญญู	$\bar{X}$	S.D.	ระดับ พฤติกรรม
1. ฉันยึดมั่นทำความดี แม้จะอยู่ในสถานการณ์ยากลำบาก	2.81	0.40	ประจำ
2. ฉันคิดว่าไม่จำเป็นต้องแสดงความขอบคุณ เมื่อฉันได้รับความช่วยเหลือ*	2.97	0.16	ไม่เคย
3. ฉันดูแลผู้ที่ได้เลี้ยงดูฉัน ด้วยความรักและเอาใจใส่	2.86	0.35	ประจำ
4. ฉันประพฤติตนเป็นแบบอย่างที่ดี เพื่อส่งต่อความดีให้ผู้อื่นต่อไป	2.81	0.40	ประจำ
5. ฉันภูมิใจในตนเองเสมอ เมื่อได้ทำความดี แม้ไม่มีใครเห็น	2.89	0.31	ประจำ
6. ฉันปฏิบัติตามกฎระเบียบของสังคมเพราะไม่ต้องการให้สังคมเดือดร้อน	2.86	0.35	ประจำ
<b>รวม</b>	<b>2.87</b>	<b>0.33</b>	<b>ประจำ</b>

\* หมายถึง คำถามเชิงลบ

จากตาราง 6 พบว่า ผู้ตอบแบบประเมินมีระดับพฤติกรรมคุณธรรมกตัญญูโดยรวมที่ระดับประจำ (ค่าเฉลี่ย 2.87 ส่วนเบี่ยงเบนมาตรฐาน 0.33) เมื่อพิจารณารายข้อ พบว่า ข้อ 5 ฉันภูมิใจในตนเองเสมอ เมื่อได้ทำความดี แม้ไม่มีใครเห็น มากที่สุด รองลงมาข้อ 3 ฉันดูแลผู้ที่ได้เลี้ยงดูฉัน ด้วยความรักและเอาใจใส่ และข้อ 6 ฉันปฏิบัติตามกฎระเบียบของสังคมเพราะไม่ต้องการให้สังคมเดือดร้อน (เท่ากัน) และข้อ 1 ฉันยึดมั่นทำความดี

แม้จะอยู่ในสถานการณ์ยากลำบาก และข้อ 4 ฉันทประพัตินเป็นแบบอย่างที่ดี เพื่อส่งต่อความดีให้ผู้อื่นต่อไป (เท่ากัน) ตามลำดับ

ทั้งนี้ ข้อ 2 ฉันทคิดว่าไม่จำเป็นต้องแสดงความขอบคุณ เมื่อฉันได้รับความช่วยเหลือ เป็นคำถามเชิงลบ ที่มีการแปลผลเพื่อสะท้อนคุณธรรมกตัญญูในภาพรวม

ตาราง 7 แสดงระดับพฤติกรรมคุณธรรม จำแนกเป็นรายด้าน

คุณธรรม	$\bar{X}$	S.D.	ระดับ พฤติกรรม
1. พอเพียง	2.82	0.93	ประจำ
2. วินัย	2.89	0.31	ประจำ
3. สุจริต	2.88	0.34	ประจำ
4. จิตอาสา	2.77	0.42	ประจำ
5. กตัญญู	2.87	0.33	ประจำ
<b>รวม</b>	<b>2.84</b>	<b>0.36</b>	<b>ประจำ</b>

จากตาราง 7 พบว่า บุคลากรสำนักนโยบายและแผนมีพฤติกรรมคุณธรรมโดยภาพรวมอยู่ในระดับประจำ (ค่าเฉลี่ย 2.84 ส่วนเบี่ยงเบนมาตรฐาน 0.36) เมื่อพิจารณาแยกรายด้าน พบว่า พฤติกรรมด้านวินัยมากที่สุดที่ระดับปฏิบัติเป็นประจำ (ค่าเฉลี่ย 2.89 ส่วนเบี่ยงเบนมาตรฐาน 0.31) รองลงมาเป็นด้านสุจริตที่ระดับพฤติกรรมปฏิบัติเป็นประจำ (ค่าเฉลี่ย 2.88 ส่วนเบี่ยงเบนมาตรฐาน 0.34) ด้านกตัญญูที่ระดับพฤติกรรมปฏิบัติเป็นประจำ (ค่าเฉลี่ย 2.87 ส่วนเบี่ยงเบนมาตรฐาน 0.33) ด้านพอเพียงที่ระดับพฤติกรรมประจำ (ค่าเฉลี่ย 2.82 ส่วนเบี่ยงเบนมาตรฐาน 0.93) และด้านจิตอาสาที่ระดับพฤติกรรมประจำ (ค่าเฉลี่ย 2.77 ส่วนเบี่ยงเบนมาตรฐาน 0.42) ตามลำดับ



สำนักงานนโยบายและแผน  
สำนักงานเลขาธิการวุฒิสภา

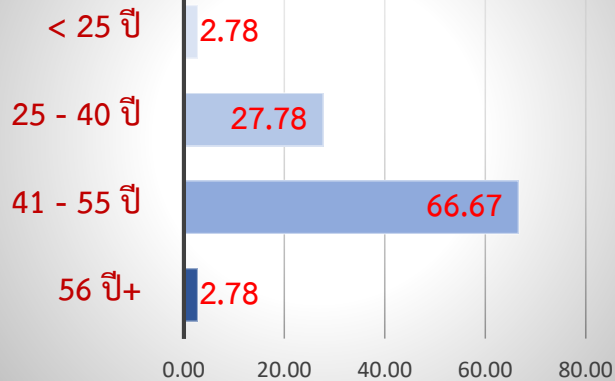
ผลการประเมินพฤติกรรมที่เปลี่ยนแปลงตามคุณธรรมเป้าหมาย 5 ประการ

“พอเพียง วินัย สุจริต จิตอาสา กตัญญู”



ผู้ตอบแบบสำรวจ 36 คน  
(N = 36) คิดเป็นร้อยละ 100.00

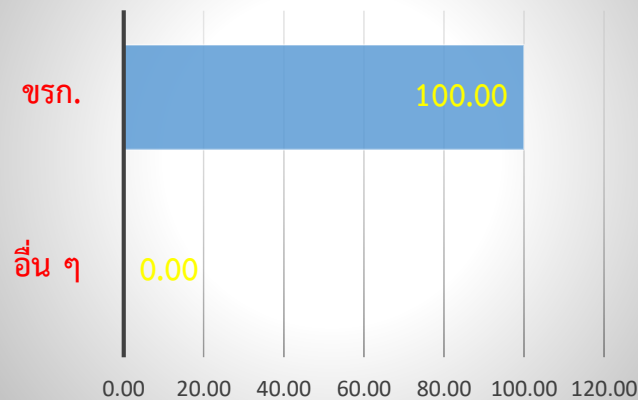
ช่วงอายุ



Google Forms

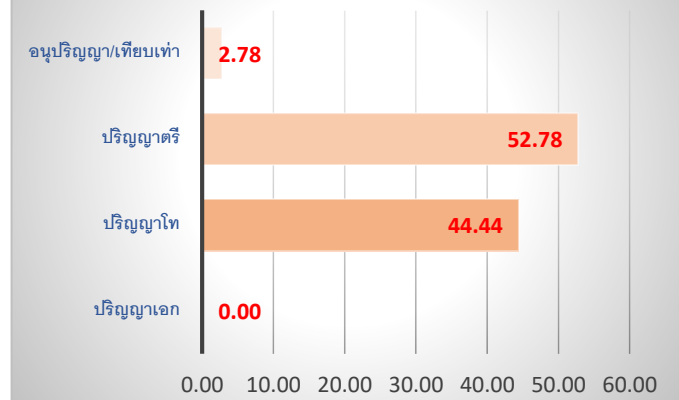
เก็บข้อมูลผ่านระบบออนไลน์  
ระหว่างวันที่ 1 - 5 เมษายน 2567

กลุ่มบุคลากร



หญิง 28 คน (77.78 %)  
ชาย 8 คน (22.22 %)

ระดับการศึกษา







สำนักงานนโยบายและแผน  
สำนักงานเลขาธิการวุฒิสภา

ระดับพฤติกรรมคุณธรรม **พอเพียง** (จำแนกรายข้อ)

ภาพรวมพฤติกรรมระดับปฏิบัติเป็นประจำ (ค่าเฉลี่ย 2.82)

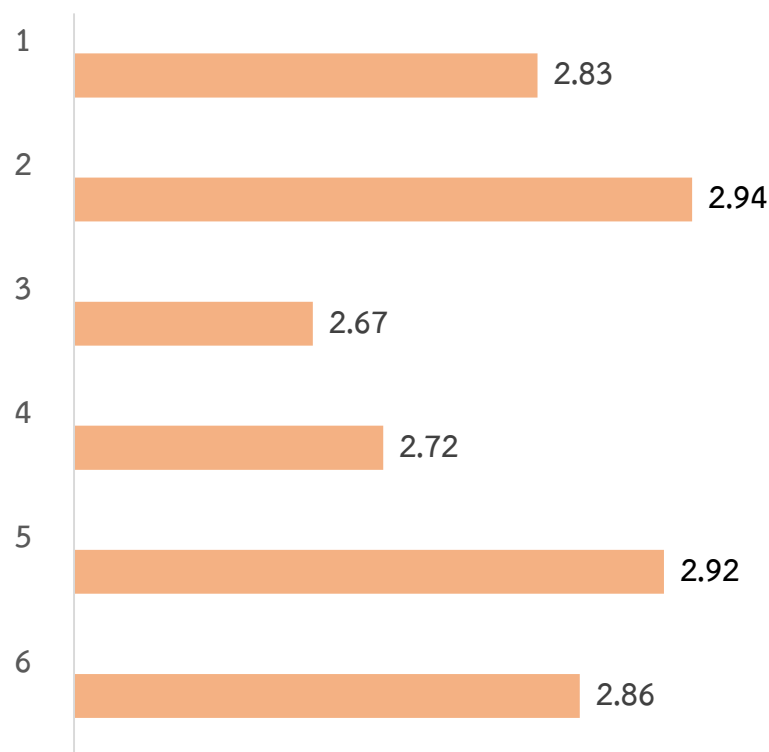


### ข้อคำถาม

- ฉันใช้จ่ายตามความจำเป็น โดยไม่ต้องยืมเงินผู้อื่น
- ฉันยอมเป็นหนี้เพื่อซื้อสิ่งของราคาแพงหากสิ่งนั้น  
ทำให้ฉันมีภาพลักษณ์ที่ดีขึ้น\*
- ฉันพอใจกับชีวิตที่เป็นอยู่ ไม่อยากได้ อยากเป็นเหมือน  
คนอื่น
- ฉันพิจารณาความจำเป็นและความคุ้มค่าก่อนตัดสินใจ  
ใช้จ่าย
- ฉันตัดสินใจเรื่องใช้จ่าย โดยใช้อารมณ์ความรู้สึกมากกว่า  
เหตุผล\*
- ฉันพยายามพัฒนาและปรับตนให้ทันกับความ  
เปลี่ยนแปลงต่าง ๆ ที่เกิดขึ้น

\* หมายถึงคำถามเชิงลบ

### แผนภูมิ



### ระดับพฤติกรรม

ประจำ

ไม่เคย

ประจำ

ประจำ

ไม่เคย

ประจำ



สำนักงานนโยบายและแผน  
สำนักงานเลขาธิการวุฒิสภา

## ระดับพฤติกรรมคุณธรรม **วินัย** (จำแนกรายข้อ)

ภาพรวมพฤติกรรมระดับปฏิบัติเป็นประจำ (ค่าเฉลี่ย 2.89)

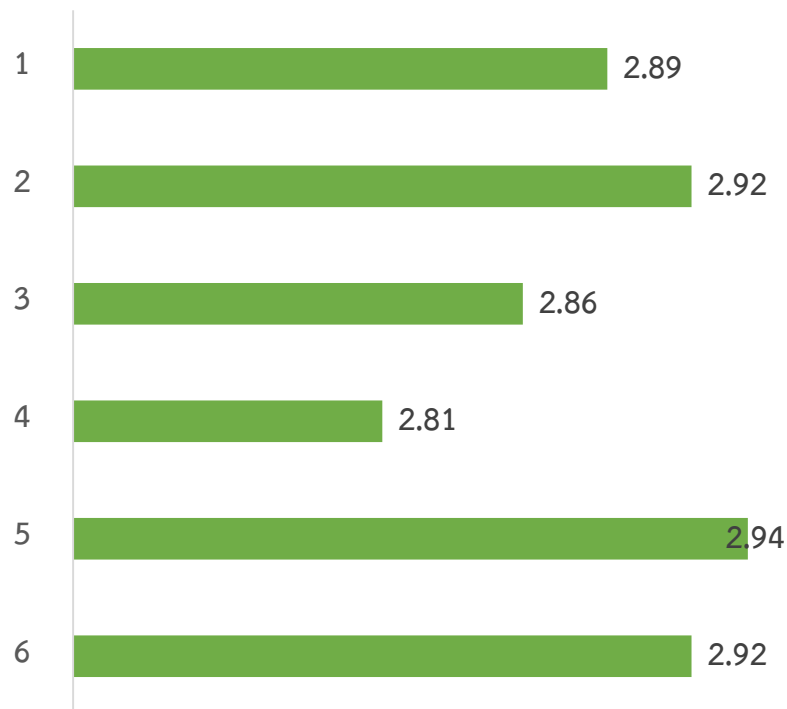


### ข้อคำถาม

- ฉันจะยึดถือกฎกติกาที่ได้ร่วมกันกำหนดไว้อย่างเคร่งครัด  
ไม่ว่าจะเกิดอะไรขึ้นก็ตาม
- หลายครั้งที่ฉันคิดว่า ความมุ่งมั่นทำงานหนักเป็นสิ่ง  
ที่สูญเปล่า\*
- ฉันจะไม่ทำสิ่งที่ขัดแย้งกับข้อตกลงของสังคม ไม่ว่าจะมี  
ใครรับรู้หรือไม่ก็ตาม
- ฉันสามารถควบคุมอารมณ์และการกระทำได้โดยไม่ส่งผล  
กระทบต่อผู้อื่น
- หากไม่รู้ว่าจะงานที่ได้รับมอบหมายนั้นจะทำให้สำเร็จ  
ได้หรือไม่และทำอย่างไร ฉันจะไม่ยอมอดทนทำงานนั้น\*
- เมื่อทำงานใด ๆ ฉันจะทุ่มเทความพยายามให้กับงานนั้น

\* หมายถึงคำถามเชิงลบ

### แผนภูมิ



### ระดับพฤติกรรม

ประจำ

ไม่เคย

ประจำ

ประจำ

ไม่เคย

ประจำ



สำนักงานนโยบายและแผน  
สำนักงานเลขาธิการวุฒิสภา

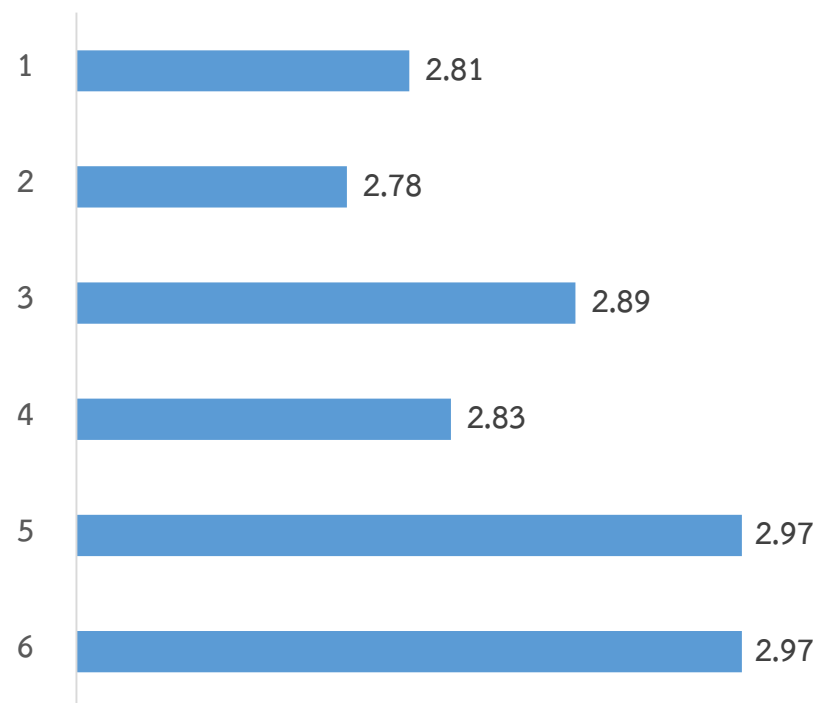
ระดับพฤติกรรมคุณธรรม **สุจริต** (จำแนกรายข้อ)  
ภาพรวมพฤติกรรมระดับปฏิบัติเป็นประจำ (ค่าเฉลี่ย 2.88)



ข้อคำถาม

- ฉันยอมเสียผลประโยชน์ตนเอง ดีกว่าต้องเอาเปรียบผู้อื่น
- ฉันปฏิบัติกับทุกคนเท่าเทียมกัน ไม่เลือกที่รักมักที่ชัง
- เมื่อจำเป็นต้องจ่ายเงินสำรองไปก่อน ฉันมักเบิกเกินความเป็นจริง เพราะฉันมีค่าใช้จ่ายส่วนเกินอื่น ๆ\*
- ฉันมีจุดยืนที่ชัดเจน ในการต่อต้านการทุจริต แม้ต้องเดือดร้อน
- ฉันให้สินน้ำใจแก่เจ้าหน้าที่ เพื่อแลกกับความสะดวกในการรับบริการ\*
- ฉันมักลงข้อมูลเวลาการทำงานไม่ตรงตามความเป็นจริง เพื่อให้เห็นว่าฉันขยันทำงาน\*

แผนภูมิ



ระดับพฤติกรรม

ประจำ

ประจำ

ไม่เคย

ประจำ

ไม่เคย

ไม่เคย

\* หมายถึงคำถามเชิงลบ



สำนักงานนโยบายและแผน  
สำนักงานเลขาธิการวุฒิสภา

ระดับพฤติกรรมคุณธรรม **จิตอาสา** (จำแนกรายข้อ)  
ภาพรวมพฤติกรรมระดับปฏิบัติเป็นประจำ (ค่าเฉลี่ย 2.77)

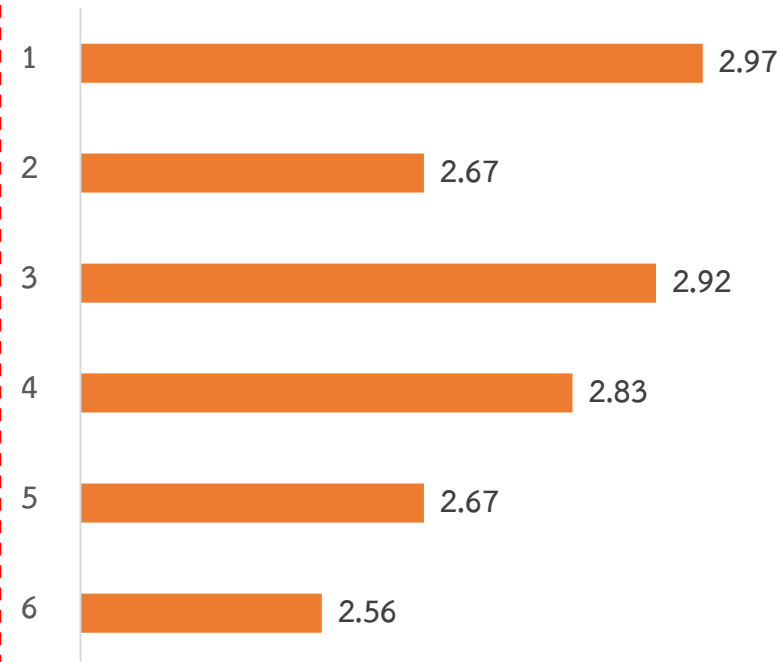


ข้อคำถาม

1. ฉันไม่อยากช่วยเหลือผู้อื่น เพราะทำให้เสียเวลา\*
2. ฉันเข้าร่วมกิจกรรมเมื่อมีการประชาสัมพันธ์ขออาสาสมัครเป็นตัวแทนของหน่วยงาน
3. ฉันคิดว่าเป็นหน้าที่ของทุกคนที่ต้องดูแลสาธารณสมบัติ
4. ฉันให้คำปรึกษาแก่ผู้อื่นที่มาขอความช่วยเหลือเท่าที่ฉันสามารถช่วยเหลือได้
5. ฉันสละเวลาส่วนตัวทำงาน เพื่อส่วนรวมตามความจำเป็น
6. สำหรับฉันแล้ววันหยุดไม่ใช่เรื่องที่สำคัญ ฉันสามารถทำงานได้ในวันหยุด

\* หมายถึงคำถามเชิงลบ

แผนภูมิ



ระดับพฤติกรรม

ไม่เคย

ประจำ

ประจำ

ประจำ

ประจำ

ประจำ



สำนักนโยบายและแผน  
สำนักงานเลขาธิการวุฒิสภา

ระดับพฤติกรรมคุณธรรม **กัตัญญู** (จำแนกรายข้อ)  
ภาพรวมพฤติกรรมระดับปฏิบัติเป็นประจำ (ค่าเฉลี่ย 2.87)

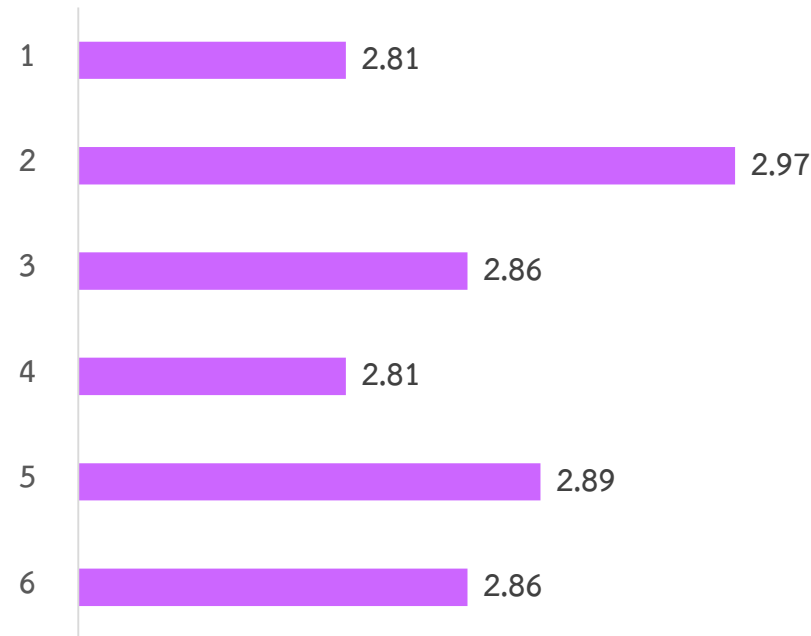


ข้อคำถาม

- ฉันยึดมั่นทำความดี แม้จะอยู่ในสถานการณ์ยากลำบาก
- ฉันคิดว่าไม่จำเป็นต้องแสดงความขอบคุณ เมื่อฉันได้รับความช่วยเหลือ\*
- ฉันดูแลผู้ที่ได้เลี้ยงดูฉัน ด้วยความรักและเอาใจใส่
- ฉันประพฤติตนเป็นแบบอย่างที่ดี เพื่อส่งต่อความดีให้ผู้อื่นต่อไป
- ฉันภูมิใจในตนเองเสมอ เมื่อได้ทำความดี แม้ไม่มีใครเห็น
- ฉันปฏิบัติตามกฎระเบียบของสังคมเพราะไม่ต้องการให้สังคมเดือดร้อน

\* หมายถึงคำถามเชิงลบ

แผนภูมิ



ระดับพฤติกรรม

ประจำ

ไม่เคย

ประจำ

ประจำ

ประจำ

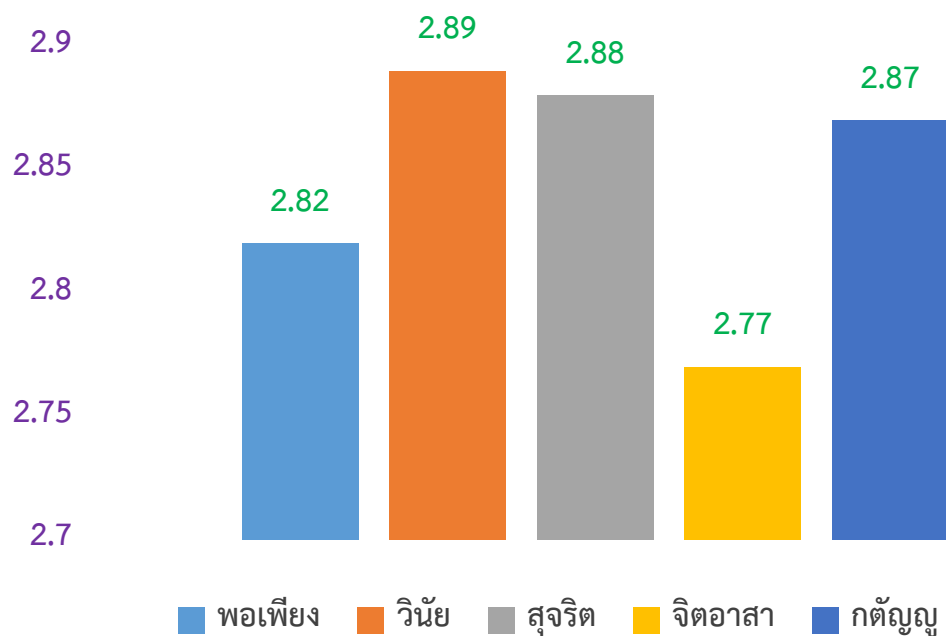
ประจำ



สำนักงานนโยบายและแผน  
สำนักงานเลขาธิการวุฒิสภา

ผลการประเมินพฤติกรรมที่เปลี่ยนแปลง  
ตามคุณธรรมเป้าหมาย 5 ประการ

แผนภูมิแสดงระดับพฤติกรรมคุณธรรม (จำแนกรายด้าน)



พอเพียง		ปฏิบัติเป็นประจำ
วินัย		ปฏิบัติเป็นประจำ
สุจริต		ปฏิบัติเป็นประจำ
จิตอาสา		ปฏิบัติเป็นประจำ
กตัญญู		ปฏิบัติเป็นประจำ

การเปรียบเทียบผลการประเมินพฤติกรรมกาปฏิบัติตามปฏิญญาคุณธรรม (คุณธรรมเป้าหมาย)  
ของสำนักนโยบายและแผน ระหว่างปีงบประมาณ พ.ศ. 2566 และ พ.ศ. 2567

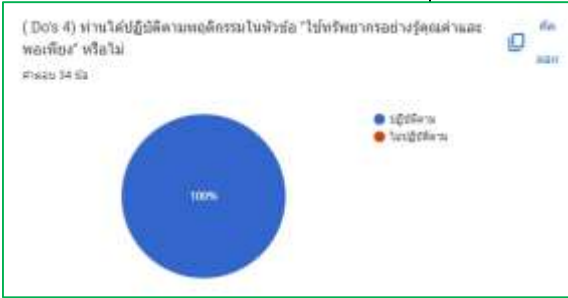
**พ.ศ. 2566**

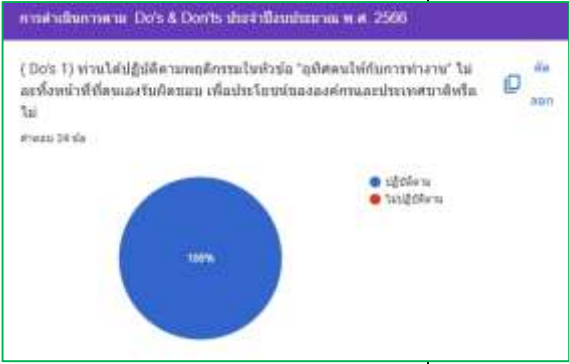
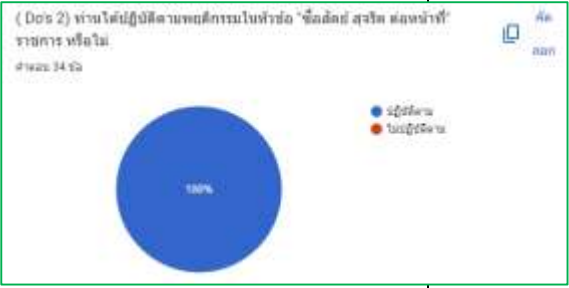
ปฏิญญาคุณธรรมสำนักนโยบายและแผน ประจำปีงบประมาณ พ.ศ. 2566 “ทำความดี มีวินัย ใสใจสังคม”  
ที่สอดคล้องกับหลักธรรมทางศาสนา หลักปรัชญาเศรษฐกิจพอเพียง วิถีวัฒนธรรมไทย วัฒนธรรมองค์กร และ  
คุณธรรม ๕ ประการ ได้แก่ พอเพียง วินัย สุจริต จิตอาสา กตัญญู

**พ.ศ. 2567 (มีการเพิ่มเติมในมิติ รักษ์สิ่งแวดล้อม)**

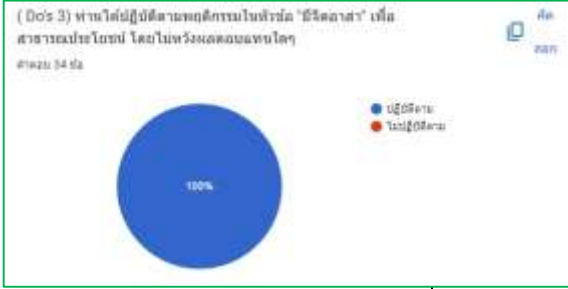
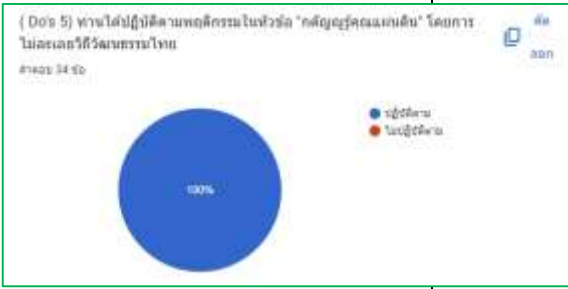
ปฏิญญาคุณธรรมสำนักนโยบายและแผน ประจำปีงบประมาณ พ.ศ. 2567 “มุ่งมั่นทำดี มีวินัย ใสใจสังคม  
รักษ์สิ่งแวดล้อม” ที่สอดคล้องกับหลักธรรมทางศาสนา หลักปรัชญาเศรษฐกิจพอเพียง วิถีวัฒนธรรมไทย วัฒนธรรม  
องค์กร ค่านิยมร่วมของส่วนราชการสังกัดรัฐสภา และสอดคล้องกับคุณธรรม ๕ ประการ ได้แก่ พอเพียง วินัย สุจริต  
จิตอาสา กตัญญู

ตารางเปรียบเทียบพฤติกรรมที่ไม่พึงประสงค์ (Do's) ระหว่างปีงบประมาณ พ.ศ. 2566 และ พ.ศ. 2567

หัวข้อ	พฤติกรรมที่พึงประสงค์ (Do's) ปีงบประมาณ พ.ศ. 2566	ระดับ พฤติกรรม	พฤติกรรมที่พึงประสงค์ (Do's) ปีงบประมาณ พ.ศ. 2567	ระดับ พฤติกรรม
พอเพียง	- บุคลากรปฏิบัติตามพฤติกรรมใน หัวข้อ “ใช้ทรัพยากรอย่างรู้คุณค่า และพอเพียง”  	ปฏิบัติตาม ร้อยละ 100	บุคลากรสำนักนโยบายและแผนได้นำ หลักปรัชญาเศรษฐกิจพอเพียงมา ประยุกต์ใช้ในปฏิบัติงาน นอกจากจากมี ความตระหนักรู้ถึงการใช้ทรัพยากร อย่างรู้คุณค่าแล้ว ยังนำความพอเพียง มาใช้ในการดำรงชีวิต อย่างมีเหตุมีผล ทำให้มีรายได้เพียงพอ กับรายจ่ายและมีเงินเหลือเก็บ โดยมี พฤติกรรมที่ดีขึ้น ดังนี้ - ใช้จ่ายตามความจำเป็น โดยไม่ต้องยืม เงินผู้อื่น - พอใจกับชีวิตที่เป็นอยู่ ไม่อยากได้ อยากเป็นเหมือนคนอื่น - พิจารณาความจำเป็นและความคุ้มค่า ก่อนตัดสินใจใช้จ่าย - พยายามพัฒนาและปรับตนให้ทันกับ ความเปลี่ยนแปลงต่าง ๆ ที่เกิดขึ้น	ปฏิบัติ เป็นประจำ

หัวข้อ	พฤติกรรมที่พึงประสงค์ (Do's) ปีงบประมาณ พ.ศ. 2566	ระดับ พฤติกรรม	พฤติกรรมที่พึงประสงค์ (Do's) ปีงบประมาณ พ.ศ. 2567	ระดับ พฤติกรรม
วินัย	<p>- บุคลากรได้ปฏิบัติตามพฤติกรรมในหัวข้อ “อุทิศตนให้กับการทำงาน” ไม่ละทิ้งหน้าที่ที่ตนเองรับผิดชอบ เพื่อประโยชน์ขององค์กรและประเทศชาติ</p> 	ปฏิบัติตาม ร้อยละ 100	<p>บุคลากรสำนัคนโยบายและแผนเห็นประโยชน์และความสำคัญของการมีวินัยมากยิ่งขึ้น ทุกคนยึดถือและปฏิบัติตามกฎ ระเบียบ ข้อบังคับอย่างเคร่งครัด ยืนหยัดทำในสิ่งที่ถูกต้อง โดยมีพฤติกรรมที่ดีขึ้น ดังนี้</p> <ul style="list-style-type: none"> <li>- มีการยึดถือกฎกติกาที่ได้ร่วมกันกำหนดไว้อย่างเคร่งครัด ไม่ว่าจะเกิดอะไรขึ้นก็ตาม</li> <li>- จะไม่ทำสิ่งที่ขัดแย้งกับข้อตกลงของสังคม ไม่ว่าจะไม่มีใครรับรู้หรือไม่ก็ตาม</li> <li>- สามารถควบคุมอารมณ์และการกระทำได้โดยไม่ส่งผลกระทบต่อผู้อื่น</li> <li>- ทำงานใด ๆ ฉันจะทุ่มเทความพยายามให้กับงานนั้น</li> </ul>	ปฏิบัติ เป็นประจำ
สุจริต	<p>- บุคลากรได้ปฏิบัติตามพฤติกรรมในหัวข้อ “ซื่อสัตย์สุจริตต่อหน้าที่”</p> 	ปฏิบัติตาม ร้อยละ 100	<p>สำนัคนโยบายและแผนต่อ ยอดความเป็นองค์กรคุณธรรมต้นแบบ ส่งเสริมการปฏิบัติราชการที่ปราศจากการทุจริตทุกกรณี สร้างความรู้ ความเข้าใจ และตระหนักถึงการทุจริต สร้างจิตสำนึกความรับผิดชอบต่อหน้าที่ในการบริหารราชการอย่างสุจริต และเที่ยงธรรม ดังนี้</p> <ul style="list-style-type: none"> <li>- ยอมเสียผลประโยชน์ตนเอง ดีกว่าต้องเอาเปรียบผู้อื่น</li> <li>- ปฏิบัติกับทุกคนเท่าเทียมกัน ไม่เลือกที่รักมักที่ชัง</li> <li>- มีจุดยืนที่ชัดเจน ในการต่อต้านการทุจริต แม้ต้องเดือดร้อน</li> </ul>	ปฏิบัติ เป็นประจำ



หัวข้อ	พฤติกรรมที่พึงประสงค์ (Do's) ปีงบประมาณ พ.ศ. 2566	ระดับ พฤติกรรม	พฤติกรรมที่พึงประสงค์ (Do's) ปีงบประมาณ พ.ศ. 2567	ระดับ พฤติกรรม
จิตอาสา	<p>- บุคลากรได้ปฏิบัติตามพฤติกรรม ในหัวข้อ “มีจิตอาสา” เพื่อสาธารณประโยชน์ โดยไม่หวัง ผลตอบแทนใด ๆ</p>  <p>(Do's 3) ท่านได้ปฏิบัติตามพฤติกรรมในหัวข้อ "มีจิตอาสา" เพื่อ สาธารณประโยชน์ โดยไม่หวังผลตอบแทนใดๆ จำนวน 34 ท่าน</p> <p>100%</p> <p>● ผู้ติดตาม ● ไม่ผู้ติดตาม</p>	ปฏิบัติตาม ร้อยละ 100	<p>บุคลากรสำนักนโยบายและแผนทุกคนมี จิตสาธารณะ นำไปสู่การพัฒนาเพื่อ ประโยชน์สังคม เข้าร่วมกิจกรรม อาสาสมัครเป็นตัวแทนของหน่วยงาน ด้วยจิตวิญญาณที่มีความรัก ความ ห่วงใย ความเอื้ออาทรต่อผู้อื่น ต่อสังคม ต่อประเทศชาติ โดยไม่หวังผลตอบแทน ตามพฤติกรรม ดังนี้</p> <ul style="list-style-type: none"> <li>- เข้าร่วมกิจกรรมเมื่อมีการ ประชาสัมพันธ์ขออาสาสมัครเป็น ตัวแทนของหน่วยงาน</li> <li>- คิดว่าเป็นหน้าที่ของทุกคนที่ต้องดูแล สาธารณสมบัติ</li> <li>- ให้คำปรึกษาแก่ผู้อื่นที่มาขอความ ช่วยเหลือเท่าที่สามารถช่วยเหลือได้</li> <li>- สละเวลาส่วนตัวทำงาน เพื่อส่วนรวม ตามความจำเป็น</li> <li>- วันหยุดไม่ใช่เรื่องที่สำคัญ สามารถ ทำงานได้ในวันหยุด</li> </ul>	ปฏิบัติ เป็นประจำ
กตัญญู	<p>- บุคลากรได้ปฏิบัติตามพฤติกรรม ในหัวข้อ “กตัญญูรู้คุณแผ่นดิน” โดยการไม่ละเลยวิถีวัฒนธรรมไทย</p>  <p>(Do's 5) ท่านได้ปฏิบัติตามพฤติกรรมในหัวข้อ "กตัญญูรู้คุณแผ่นดิน" โดยการ ไม่ละเลยวิถีวัฒนธรรมไทย จำนวน 34 ท่าน</p> <p>100%</p> <p>● ผู้ติดตาม ● ไม่ผู้ติดตาม</p>	ปฏิบัติตาม ร้อยละ 100	<p>บุคลากรสำนักนโยบายและแผน ประพฤติปฏิบัติตนเป็นแบบอย่างที่ดี เพื่อตอบแทนผู้มีพระคุณ ดังนี้</p> <ul style="list-style-type: none"> <li>- ยึดมั่นทำความดี แม้จะอยู่ใน สถานการณ์ยากลำบาก</li> <li>- ดูแลผู้ที่ได้เลี้ยงดูเรา ด้วยความรักและ เอาใจใส่</li> <li>- ประพฤติตนเป็นแบบอย่างที่ดี เพื่อส่งต่อความดีให้ผู้อื่นต่อไป</li> <li>- ภูมิใจในตนเองเสมอ เมื่อได้ทำ ความดี แม้ไม่มีใครเห็น</li> <li>- ปฏิบัติตนตามกฎระเบียบของสังคม เพราะไม่ต้องการให้สังคมเดือดร้อน</li> </ul>	ปฏิบัติ เป็นประจำ

ตารางเปรียบเทียบพฤติกรรมที่ไม่พึงประสงค์ (Don'ts) ระหว่างปีงบประมาณ พ.ศ. 2566 และ พ.ศ. 2567

หัวข้อ	พฤติกรรมที่ไม่พึงประสงค์ (Don'ts) ปีงบประมาณ พ.ศ. 2566	ระดับพฤติกรรม	พฤติกรรมที่ไม่พึงประสงค์ (Don'ts) ปีงบประมาณ พ.ศ. 2566	ระดับพฤติกรรม
พอเพียง	- บุคลากรปฏิบัติตามพฤติกรรมในหัวข้อ “ใช้ทรัพยากรอย่างฟุ่มเฟือย”	ไม่ปฏิบัติ ร้อยละ 100	- ยอมเป็นหนี้เพื่อซื้อสิ่งของราคาแพง หากสิ่งนั้นทำให้ฉันมีภาพลักษณ์ที่ดีขึ้น - ตัดสินใจเรื่องใช้จ่าย โดยใช้อารมณ์ความรู้สึกมากกว่าเหตุผล	ไม่เคยปฏิบัติ
วินัย	- บุคลากรได้ปฏิบัติตามพฤติกรรมในหัวข้อ “ละทิ้งหน้าที่ที่ตนเองรับผิดชอบ”	ไม่ปฏิบัติ ร้อยละ 100	- หลายครั้งที่คิดว่า ความมูมานะทำงานหนักเป็นสิ่งที่สูญเปล่า - หากไม่รู้ว่าจะงานที่ได้รับมอบหมายนั้น จะทำให้สำเร็จได้หรือไม่ และทำอย่างไร จะไม่ยอมอดทนทำงานนั้น	ไม่เคยปฏิบัติ
สุจริต	- บุคลากรได้ปฏิบัติตามพฤติกรรมในหัวข้อ “ทุจริตและประพฤติมิชอบต่อหน้าที่ราชการ”	ไม่ปฏิบัติ ร้อยละ 100	- เมื่อจำเป็นต้องจ่ายเงินสำรองไปก่อน มักเบิกเกินความเป็นจริง เพราะมีค่าใช้จ่ายส่วนเกินอื่น ๆ - ให้สินน้ำใจแก่เจ้าหน้าที่ เพื่อแลกกับความสะดวกในการรับบริการ - มักลงข้อมูลเวลาการทำงานไม่ตรงตามความเป็นจริงเพื่อให้เห็นว่าขยันทำงาน	ไม่เคยปฏิบัติ
จิตอาสา	- บุคลากรได้ปฏิบัติตามพฤติกรรมในหัวข้อ “เห็นแก่ประโยชน์ส่วนตนมากกว่าส่วนรวม”	ไม่ปฏิบัติ ร้อยละ 100	- ไม่อยากช่วยเหลือผู้อื่น เพราะทำให้เสียเวลา	ไม่เคยปฏิบัติ
กตัญญู	- บุคลากรได้ปฏิบัติตามพฤติกรรมในหัวข้อ “ละเลยวิถีวัฒนธรรมไทย”	ไม่ปฏิบัติ ร้อยละ 100	- คิดว่าไม่จำเป็นต้องแสดงความขอบคุณ เมื่อได้รับความช่วยเหลือ	ไม่เคยปฏิบัติ



ท่านไม่ได้ปฏิบัติตามปฏิญญาของสำนักนโยบายและแผน เพราะเหตุใด

ไม่ปฏิบัติ เนื่องจาก

สาเหตุ 0 ข้อ

สิ่งใหม่มีศาลอนสำหรับสาขานี้

จากตารางเปรียบเทียบดังกล่าวแสดงให้เห็นว่าพฤติกรรมกรรมการปฏิบัติตามคุณธรรมเป้าหมายของบุคลากรสำนักนโยบายและแผน ระหว่างปีงบประมาณ พ.ศ. 2566 (เป็นการสำรวจภาพรวมของการปฏิบัติตามคุณธรรมเป้าหมายของสำนักฯ) และ พ.ศ. 2567 (เป็นการสำรวจเป็นรายหัวข้อย่อยเพื่อให้สะท้อนภาพที่ชัดเจนว่ามีการปฏิบัติตามคุณธรรมเป้าหมายของสำนักฯ) สรุปได้ว่าในปีงบประมาณ พ.ศ. 2567 บุคลากรของสำนักนโยบายและแผน มีพฤติกรรมกรรมการปฏิบัติตามคุณธรรมเป้าหมายของสำนักนโยบายและแผนยังรักษาการปฏิบัติตามคุณธรรมเป้าหมายในพฤติกรรมที่พึงประสงค์ (Do's) และพฤติกรรมที่ไม่พึงประสงค์ (Don'ts) เป็นไปในทางที่ดีขึ้นในทุกด้านอันเป็นการสะท้อนให้เห็นว่าบุคลากรของสำนักนโยบายและแผนมีความมุ่งมั่นในการขับเคลื่อนองค์กรคุณธรรมโดยมีเป้าหมายหมายเพื่อร่วมสร้างสังคมอุดมคุณธรรมให้เกิดขึ้นในสังคมไทยอย่างยั่งยืนต่อไป