



สำนักกรรมการ ๒ สำนักงานเลขาธิการวุฒิสภา

สำนักกรรมการ ๒ ได้ดำเนินกิจกรรมเพื่อรักษามาตรฐานการเป็นองค์กรคุณธรรมต้นแบบและพร้อมขับเคลื่อนสู่การเป็นองค์กรคุณธรรมต้นแบบระดับโดดเด่น ซึ่งได้ดำเนินการตามขั้นตอน ๙ ประการ โดยมีการประกาศเจตนารมณ์ร่วมกัน พร้อมกำหนดเป้าหมายคุณธรรม ซึ่งเป็นกรอบทบทวนจาก “ปัญหาที่อยากแก้ ความดีที่อยากทำ” พร้อมทั้งมีการจัดทำแผนการดำเนินงานของสำนัก และตั้งคณะทำงานเพื่อดำเนินการพร้อมทั้งมีการประเมินผลการดำเนินการ และเผยแพร่องค์ความรู้ไปยังหน่วยงานต่าง ๆ ที่สนใจ ซึ่งจากการขับเคลื่อนตามแผนนี้เองส่งผลให้บรรยากาศการทำงานภายในสำนักกรรมการ ๒ ดีขึ้น

โดยยึดมั่นหลักธรรมทางศาสนา หลักปรัชญาของเศรษฐกิจพอเพียง วิถีวัฒนธรรมไทย วัฒนธรรมองค์กร และคุณธรรม ๕ ประการ ได้แก่ พอเพียง วินัย สุจริต จิตอาสา และกตัญญู โดยคณะทำงานมุ่งเน้นในการประชาสัมพันธ์ เพื่อให้เกิดการมีส่วนร่วมของบุคลากรภายในสำนักกรรมการ ๒ อย่างพร้อมเพรียง ซึ่งก่อให้เกิดการมีส่วนร่วม และความสามัคคีร่วมแรงร่วมใจที่จะขับเคลื่อนกิจกรรม



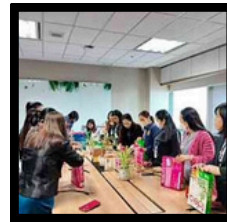


สำนักกรรมการ ๒ สำนักงานเลขาธิการวุฒิสภา

📢 การปฏิบัติตามจรรยาบรรณของบุคลากรสำนักกรรมการ ๒ 📢
“พอเพียง วินัย สุจริต จิตอาสา กตัญญู”

พอเพียง

“พอประมาณ ไม่เบียดเบียนผู้อื่น ลังคม
มีเหตุผล มีภูมิคุ้มกัน และใช้ความรู้
อย่างรอบคอบและรอบด้าน”



วินัย

“เคารพกฎหมาย ปฏิบัติตามกติกา ระเบียบ
จรรยาบรรณขององค์กรและสังคม
รับผิดชอบผลกระทบต่อสังคมและสิ่งแวดล้อม”

สุจริต

“ซื่อสัตย์ ซื่อตรง ยึดมั่น ยืนหยัดในความต้อง
และเป็นธรรม ไม่ยินยอม พร้อมต่อต้าน
การทุจริตทุกรูปแบบ”



จิตอาสา

“เสียสละประโยชน์ส่วนตัวเพื่อส่วนรวม
ช่วยเหลือเกื้อกูลต่อสรรพสิ่งทั้งหลาย
เพื่อประโยชน์สุขของสังคม”

กตัญญู

“สำนึกขอบคุณและแสดงออกถึงความกตัญญู
ต่อแผ่นดิน สิ่งแวดล้อม องค์กร และผู้มีพระคุณ
บนหลักพื้นฐานของความถูกต้อง ดีงาม”



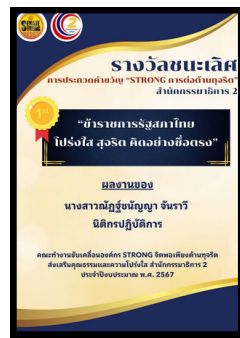
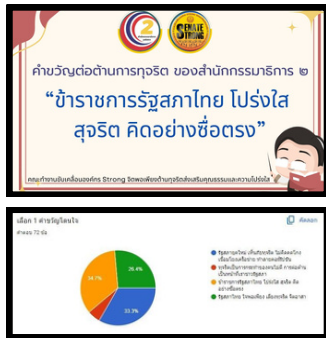


กิจกรรมสำคัญในการขับเคลื่อน องค์การคุณธรรมต้นแบบ สำนักกรรมการ ๒



ส่งเสริมให้บุคลากรมีค่านิยมสุจริต
ในการปฏิบัติงานอย่างมีคุณธรรม
จริยธรรม และไม่มีผลประโยชน์ทับซ้อน
จึงประกาศนโยบายไม่รับของขวัญ (NO GIFT POLICY)
ประจำปีงบประมาณ พ.ศ. ๒๕๖๗

กิจกรรมส่งเสริมสร้างความตระหนักรู้
เฝ้าระวังการทุจริต
WATCH AND VOICE



กิจกรรมรณรงค์การปฏิบัติตามวัฒนธรรมสุจริต
ประจำปีงบประมาณ พ.ศ. ๒๕๖๗