

หลักฐานประกอบการพิจารณา



ข้อที่ ๓



องค์กรมีผลสำเร็จของการดำเนินงาน ตามเป้าหมาย
ของแผนการดำเนินงานที่กำหนดไว้ในข้อที่ ๓ เพิ่มมากขึ้น
องค์กรมีบรรยากาศหรือสภาพแวดล้อมที่เอื้อต่อการส่งเสริมคุณธรรม
และบุคลากร มีพฤติกรรมที่เปลี่ยนแปลงในทางที่ดีขึ้น



การสำรวจบรรยากาศหรือสภาพแวดล้อม
ที่เชื่อต่อการส่งเสริมคุณธรรม และบุคลากรมีพฤติกรรม
ที่เปลี่ยนแปลงในทางที่ดีขึ้นอย่างเป็นรูปธรรม

(การสำรวจการบริหารจัดการขยะ
ของบุคลากรสำนักกรรมการ ๒)



คณะทำงานขับเคลื่อนองค์กร STRONG จิตพอเพียง
ต้านทุจริต ส่งเสริมคุณธรรมและความโปร่งใส
ของสำนักกรรมการ ๒ ประจำปีงบประมาณ พ.ศ. ๒๕๖๗

คำนำ

สำนักงานเลขาธิการวุฒิสภา มุ่งมั่นในการดำเนินการส่งเสริมและพัฒนาคุณธรรม เพื่อสร้างสังคมอุดมคุณธรรมตามยุทธศาสตร์ชาติ ๒๐ ปี (พ.ศ. ๒๕๖๑ – ๒๕๘๐) และแผนปฏิบัติการด้านการส่งเสริมคุณธรรมแห่งชาติ ระยะที่ ๒ (พ.ศ. ๒๕๖๗ – ๒๕๗๐) โดยใช้คุณธรรมสร้างสรรค์และพัฒนาให้เกิดความรู้รักสามัคคี ประกอบกับในยุคสมัยที่สังคมมีความซับซ้อนและเปลี่ยนแปลงอย่างรวดเร็ว จึงจำเป็นต้องอย่างยิ่งที่องค์กรจะมีส่วนในการขับเคลื่อนปลูกฝังให้บุคลากรมีคุณธรรม โดยน้อมนำหลักธรรมทางศาสนา หลักปรัชญาเศรษฐกิจพอเพียง วิถีวัฒนธรรมไทยที่งดงาม มาส่งเสริมให้บุคลากรมีพฤติกรรมที่สะท้อนการมีคุณธรรม

ทั้งนี้ ตามแผนบูรณาการส่งเสริม สนับสนุน การดำเนินการด้านคุณธรรม จริยธรรม ความโปร่งใสและป้องกันการทุจริตของสำนักงานเลขาธิการวุฒิสภา ประจำปีงบประมาณ พ.ศ. ๒๕๖๗ กำหนด ประกอบกับแผนปฏิบัติการด้านการส่งเสริมคุณธรรมแห่งชาติ ระยะที่ ๒ (พ.ศ. ๒๕๖๗ – ๒๕๖๐) ซึ่งกำหนดโครงการ/กิจกรรมหลักทั้งสิ้น ๓๘ กิจกรรม โดยกำหนดให้จัดทำรายงานการสำรวจบรรยากาศหรือสภาพแวดล้อมที่เอื้อต่อการส่งเสริมคุณธรรมและรายงานการเปลี่ยนแปลงพฤติกรรมบุคลากรด้วย

สำนักกรรมการ ๒ ได้เล็งเห็นความสำคัญในการขับเคลื่อนสำนักงานเลขาธิการวุฒิสภา เป็นสำนักงานสีเขียวเพื่อมุ่งเน้นการจัดการในการใช้พลังงานและทรัพยากรอย่างมีประสิทธิภาพ ลดการเกิดของเสียที่ได้จากการดำเนินงานอย่างเป็นระบบ ลดปริมาณการปล่อยก๊าซเรือนกระจก ซึ่งเป็นส่วนหนึ่งในการช่วยลดโลกร้อนดำเนินกิจกรรมที่เป็นมิตรกับสิ่งแวดล้อม โดยได้ให้ความสำคัญกับการมีส่วนร่วมในกิจกรรมต่าง ๆ ได้แก่ การจัดกิจกรรม ๕ ส การใช้วัสดุอุปกรณ์เครื่องใช้สำนักงาน ให้เป็นมิตรกับสิ่งแวดล้อม การใช้ไฟฟ้าอย่างคุ้มค่ามีประสิทธิภาพและปลอดภัย การใช้น้ำประปาอย่างคุ้มค่า การคัดแยกขยะ และการใช้พลังงานเชื้อ

รายงานฉบับนี้จึงเป็นส่วนหนึ่งของแผนปฏิบัติการด้านการส่งเสริมคุณธรรมแห่งชาติ และแผนบูรณาการส่งเสริม สนับสนุน การดำเนินการด้านคุณธรรม จริยธรรม ความโปร่งใสและป้องกันการทุจริตของสำนักงานเลขาธิการวุฒิสภา ประจำปีงบประมาณ พ.ศ. ๒๕๖๗ ที่เกิดจากการสำรวจบรรยากาศหรือสภาพแวดล้อมที่เอื้อต่อการส่งเสริมคุณธรรม และบุคลากร ว่ามีพฤติกรรมที่เปลี่ยนแปลงในทางที่ดีขึ้นอย่างเป็นรูปธรรม โดยเฉพาะประเด็นเรื่องของการบริหารจัดการขยะ

คณะทำงานขับเคลื่อนองค์กร STRONG จัดพอเพียงด้านทุจริต
ส่งเสริม สนับสนุน คุณธรรม จริยธรรม และความโปร่งใส
ของสำนักกรรมการ ๒ ประจำปีงบประมาณ พ.ศ. ๒๕๖๗
มีนาคม ๒๕๖๗

สารบัญ

บทที่ ๑ บทนำ	๑
๑.๑ ความเป็นมาหรือสภาพปัญหา	๑
๑.๒ วัตถุประสงค์ของการดำเนินการ	๓
๑.๓ ประโยชน์ที่ได้รับ	๓
๑.๔ วิธีการสำรวจ	๓
บทที่ ๒ การดำเนินการ	๕
๒.๑ สภาพแวดล้อมโดยรวมของสำนักกรรมาธิการ ๒	๕
๒.๒ การเบิกใช้วัสดุคงคลังของบุคลากรสำนักกรรมาธิการ ๒	๗
๒.๓ การบริหารจัดการขยะของบุคลากรสำนักกรรมาธิการ ๒	๘
๒.๔ การสุ่มสำรวจการทิ้งขยะ	๑๑
๒.๕ สถิติการทิ้งขยะและการคัดแยกขยะ	๑๒
บทที่ ๓ การสำรวจบรรยากาศหรือสภาพแวดล้อมที่เอื้อต่อการส่งเสริมคุณธรรม และบุคลากร มีพฤติกรรมที่เปลี่ยนแปลงในทางที่ดีขึ้นอย่างเป็นรูปธรรม	๑๔
๓.๑ การสำรวจสภาพแวดล้อมหรือบรรยากาศที่เอื้อต่อการส่งเสริมคุณธรรม และบุคลากรมีพฤติกรรมที่เปลี่ยนแปลงในทางที่ดีขึ้นอย่างเป็นรูปธรรม สำนักกรรมาธิการ ๒	๑๔
๓.๒ ผลการสำรวจสภาพแวดล้อมหรือบรรยากาศที่เอื้อต่อการส่งเสริมคุณธรรม และบุคลากรมีพฤติกรรมที่เปลี่ยนแปลงในทางที่ดีขึ้นอย่างเป็นรูปธรรม สำนักกรรมาธิการ ๒	๑๗
บทที่ ๔ บทสรุปและข้อเสนอแนะ	๒๒

บทที่ ๑
บทนำ

๑.๑ ความเป็นมาหรือสภาพปัญหา

สืบเนื่องจากแผนบูรณาการส่งเสริม สนับสนุน การดำเนินการด้านคุณธรรม จริยธรรม ความโปร่งใสและป้องกันการทุจริตของสำนักงานเลขาธิการวุฒิสภา ประจำปีงบประมาณ พ.ศ. ๒๕๖๗ ได้จัดทำขึ้นตามกรอบของแผนที่เกี่ยวข้องเป็นแนวทางในการดำเนินการ ดังต่อไปนี้

๑. แผนนโยบายการดำเนินการด้านคุณธรรมและความโปร่งใสของส่วนราชการสังกัดรัฐสภา

๒. บันทึกข้อตกลงความร่วมมือในการป้องกันและปราบปรามการทุจริตระหว่างสำนักงาน ป.ป.ช. กับสำนักงานเลขาธิการวุฒิสภา และสำนักงานเลขาธิการสภาผู้แทนราษฎร ฉบับที่ ๒

๓. แผนปฏิบัติการด้านการส่งเสริมคุณธรรมแห่งชาติระยะที่ ๒ (พ.ศ. ๒๕๖๗ – ๒๕๗๐) และ

๔. ประมวลจริยธรรมข้าราชการรัฐสภา

สำนักงานเลขาธิการวุฒิสภามีนโยบายในการรักษามาตรฐานและยกระดับการขับเคลื่อนการกิจ ด้านคุณธรรม จริยธรรม ความโปร่งใสและการป้องกันการทุจริตอย่างต่อเนื่องและยั่งยืน โดยนำ ข้อเสนอแนะมาปรับปรุงและต่อยอดในการดำเนินการตามแผนส่งเสริม สนับสนุนการดำเนินการ ด้านคุณธรรมจริยธรรมความโปร่งใสและการป้องกันการทุจริตของสำนักงานเลขาธิการวุฒิสภา ประจำปีงบประมาณ พ.ศ. ๒๕๖๗ เพื่อประกอบการจัดทำแผนบูรณาการฯ ดังกล่าว โดยกำหนดให้ มีการสำรวจบรรยากาศหรือสภาพแวดล้อมที่เอื้อต่อการส่งเสริมคุณธรรม และบุคลากรมีพฤติกรรม ที่เปลี่ยนแปลงในทางที่ดีขึ้นอย่างเป็นรูปธรรม (โครงการ/กิจกรรม ลำดับที่ ๑๑) และมีกำหนดรายงาน ผลจากการดำเนินการโครงการดังกล่าว ภายในวันที่ ๒๐ มีนาคม ๒๕๖๗

ในการนี้สำนักงานกฤษฎีกา ๒ ได้เล็งเห็นความสำคัญในการขับเคลื่อนสำนักงานเลขาธิการ วุฒิสภาเป็นสำนักงานสีเขียวเพื่อมุ่งเน้นการจัดการในการใช้พลังงานและทรัพยากรอย่างมีประสิทธิภาพ ลดการเกิดของเสียที่ได้จากการดำเนินงานอย่างเป็นระบบ ลดปริมาณการปล่อยก๊าซเรือนกระจก ซึ่งเป็น ส่วนหนึ่งในการช่วยลดโลกร้อนดำเนินกิจกรรมที่เป็นมิตรกับสิ่งแวดล้อม โดยได้ให้ความสำคัญ กับการมีส่วนร่วมในกิจกรรมต่าง ๆ ได้แก่ การจัดกิจกรรม ๕ ส การใช้วัสดุอุปกรณ์เครื่องใช้สำนักงาน ให้เป็นมิตรกับสิ่งแวดล้อม การใช้ไฟฟ้าอย่างคุ้มค่ามีประสิทธิภาพและปลอดภัย การใช้น้ำประปา อย่างคุ้มค่า การคัดแยกขยะ และการใช้พลังงานเชื้อ ทั้งนี้ผู้อำนวยการสำนักงานกฤษฎีกา ๒ ได้มีนโยบาย เร่งด่วนที่ต้องดำเนินการเป็นอันดับแรก คือ หมวด ๔ การจัดการของเสีย กิจกรรมการคัดแยกขยะ โดยการดำเนินการร่วมกันทั้งคณะทำงานดำเนินการสำนักงานสีเขียวและคณะทำงานขับเคลื่อนองค์กร STRONG จัดพอเพียงด้านทุจริต ส่งเสริม คุณธรรมและความโปร่งใสของสำนักงานกฤษฎีกา ๒ ประจำปีงบประมาณ พ.ศ. ๒๕๖๗ และบุคลากรสำนักงานกฤษฎีกา ๒ เพื่อให้บุคลากรมีการคัดแยกขยะ ได้ถูกประเภท สำนักงานกฤษฎีกา ๒ ได้มีการจัดกิจกรรมต่าง ๆ เช่น จัดให้มีถังขยะแยกประเภทอย่าง ชัดเจน มีระยะเวลาในการทิ้งขยะที่ได้มาตรฐานเพื่อให้มีการนำขยะไปยังจุดพักขยะที่เหมาะสมตามเวลา ทั้งนี้ เพื่อให้การทิ้งขยะมีประสิทธิภาพ สำนักงานกฤษฎีกา ๒ จึงจัดให้มีการคัดแยกขยะทั้งขยะอินทรีย์

ขยะรีไซเคิล ขยะทั่วไป และที่สำคัญคือการคัดแยกขยะกำพร้าว้า เพื่อเป็นการลดปริมาณขยะที่จะต้องนำไปทำลายให้สามารถนำไปเป็นพลังงานที่นำกลับมาใช้ให้เกิดประโยชน์ใหม่ได้ และเพื่อให้เกิดการนำขยะไปใช้ให้เกิดประโยชน์มากยิ่งขึ้น สำนักกรมวิชาการ ๒ ได้มีการจัดบอร์ดประชาสัมพันธ์ เพื่อให้ความรู้ และให้เกิดความเข้าใจที่ถูกต้อง และเพื่อเป็นการสร้างความตระหนักรู้และส่งเสริมการปรับเปลี่ยนพฤติกรรมด้านสิ่งแวดล้อมในการจัดการสิ่งแวดล้อมสู่การเป็นสำนักงานสีเขียว (Green office) อย่างเป็นทางการและยั่งยืน สำนักกรมวิชาการ ๒ จึงได้มีการจัด กิจกรรม “รู้ป่าว” ? เพื่อการณรงค์ สร้างความตระหนัก ในการคัดแยกขยะตามประเภทที่เกิดขึ้นของสำนักกรมวิชาการ ๒ โดยการให้ความรู้ในหัวข้อ “การจัดการการทิ้งขยะที่ถูกต้อง ถูกวิธี”

สำหรับกิจกรรม “รู้ป่าว” ? เนื่องจากเมื่อพิจารณาเกี่ยวกับพฤติกรรมการทิ้งขยะของบุคลากร สำนักกรมวิชาการ ๒ ในปีงบประมาณ ๒๕๖๖ ที่ผ่านมา ไม่ได้มีการแยกขยะทั่วไป ขยะรีไซเคิล ขยะเศษอาหาร ขยะติดเชื้อ ขยะอันตราย ส่งผลให้มีปริมาณขยะทั่วไปมีปริมาณมาก ไม่สามารถนำขยะกลับไปใช้ประโยชน์หรือนำไปจำหน่ายได้ ซึ่งพบว่า มีสถิติขยะทั่วไป ระหว่างเดือนพฤษภาคม – ตุลาคม ๒๕๖๖ มีปริมาณสูงและมีแนวโน้มสูงขึ้น และจากสำรวจพฤติกรรมการทิ้งขยะไม่ได้มีการแยกขยะก่อนทิ้ง

ด้วยเหตุผลดังกล่าวข้างต้น คณะทำงานขับเคลื่อนองค์กร STRONG จัดพอเพียงด้านทุจริต ส่งเสริม คุณธรรมและความโปร่งใสของสำนักกรมวิชาการ ๒ ร่วมกับคณะทำงานขับเคลื่อนสำนักงานสีเขียว (Green office) หมวด ๔ การจัดการของเสีย ของสำนักกรมวิชาการ ๒ จึงได้จัดกิจกรรม “รู้ป่าว” ? เพื่อการณรงค์ สร้างความตระหนัก ในการคัดแยกขยะตามประเภทที่เกิดขึ้นของสำนักกรมวิชาการ ๒ โดยการให้ความรู้ในหัวข้อ “การจัดการการทิ้งขยะที่ถูกต้อง ถูกวิธี” โดยได้เปรียบเทียบปริมาณขยะในแต่ละประเภท ระหว่างเดือนตุลาคม ๒๕๖๖ – เดือนกุมภาพันธ์ ๒๕๖๗ ประกอบกับการเปลี่ยนแปลงของพฤติกรรมของบุคลากรสำนักกรมวิชาการ ๒ อย่างมีนัยสำคัญในการเปลี่ยนแปลงพฤติกรรมไปในทางที่ดีขึ้น จากการคัดแยกขยะในแต่ละภาหดังกล่าวมีความถูกต้องและมีขยะทั่วไปปริมาณลดลง ขยะที่นำไปรีไซเคิลหรือนำไปใช้ประโยชน์มีปริมาณเพิ่มมากขึ้น โดยมีการจัดทำแบบสำรวจสภาพแวดล้อมหรือบรรยากาศที่เอื้อต่อการส่งเสริมคุณธรรมและบุคลากรมีพฤติกรรมที่เปลี่ยนแปลงไปในทางที่ดีขึ้นอย่างเป็นรูปธรรม สำนักกรมวิชาการ ๒ ในประเด็นพฤติกรรมการคัดแยกขยะในเดือนมีนาคม ๒๕๖๗ เพื่อรับทราบการดำเนินการของกิจกรรมดังกล่าวที่เกิดขึ้นอย่างเป็นรูปธรรม ตลอดจนพฤติกรรมที่มีการเปลี่ยนแปลงไปในทางที่ดีขึ้น

ทั้งนี้ การดำเนินการกิจกรรม “รู้ป่าว” ? เพื่อการณรงค์ สร้างความตระหนัก ในการคัดแยกขยะตามประเภทที่เกิดขึ้นของสำนักกรมวิชาการ ๒ โดยการให้ความรู้ในหัวข้อ “การจัดการการทิ้งขยะที่ถูกต้อง ถูกวิธี” นั้น เป็นไปเพื่อให้สอดคล้องกับการเป็นส่วนหนึ่งในการร่วมขับเคลื่อนองค์กรคุณธรรมตามแผนบูรณาการส่งเสริม สนับสนุน การดำเนินการด้านคุณธรรม จริยธรรม ความโปร่งใสและป้องกันการทุจริตของสำนักงานเลขาธิการวุฒิสภา ประจำปีงบประมาณ พ.ศ. ๒๕๖๗ และสอดคล้องกับหลักธรรมทางศาสนาหลักปรัชญาของเศรษฐกิจพอเพียง วิถีวัฒนธรรมไทยและคุณธรรม ๕ ประการ คือ

พอเพียง วินัย สุจริต จิตอาสา กตัญญู ตลอดจนประมวลจริยธรรมข้าราชการรัฐสภา ซึ่งจะได้กล่าวในรายละเอียดในบทต่อไป

๑.๒ วัตถุประสงค์ของการดำเนินการ

๑.๒.๑ เพื่อสนับสนุนให้บุคลากรสำนักงานกรรมาธิการ ๒ มีพฤติกรรมที่เปลี่ยนแปลงไปในทางที่ดีขึ้นในคัดแยกขยะในแต่ละภทตั้งกล่าวมีความถูกต้องและมีขยะทั่วไปปริมาณลดลง ขยะที่น่าไปรีไซเคิลหรือนำไปใช้ประโยชน์มีปริมาณเพิ่มมากขึ้น ตลอดจนสอดคล้องกับการดำเนินการด้านคุณธรรมจริยธรรม ความโปร่งใสและป้องกันการทุจริตของสำนักงานเลขาธิการวุฒิสภา และสอดคล้องกับคุณธรรม ๕ ประการ คือ พอเพียง วินัย สุจริต จิตอาสา กตัญญู

๑.๒.๒ เพื่อขับเคลื่อนภารกิจด้านคุณธรรม จริยธรรม ความโปร่งใสและป้องกันการทุจริตของสำนักงานกรรมาธิการ ๒ สำนักงานเลขาธิการวุฒิสภา

๑.๓ ประโยชน์ที่ได้รับ

๑.๓.๑ ข้อมูลเกี่ยวกับบรรยากาศหรือสภาพแวดล้อม ที่เอื้อต่อการส่งเสริมคุณธรรม

๑.๓.๒ ผลลัพธ์ว่าบุคลากรมีพฤติกรรมที่เปลี่ยนแปลงในทางที่ดีขึ้น

๑.๓.๓ แนวทางการส่งเสริมคุณธรรมให้กับบุคลากรสำนักงานกรรมาธิการ ๒ ในด้านอื่น ๆ
ต่อไป

๑.๔ วิธีการสำรวจ

การสำรวจบรรยากาศหรือสภาพแวดล้อมที่เอื้อต่อการส่งเสริมคุณธรรม และสำรวจพฤติกรรมของเจ้าหน้าที่ผ่านระบบ Google Forms ประกอบด้วยคำถามเชิงจิตวิทยาจำนวน ๑๐ ข้อ ซึ่งจะทำให้ทราบว่าบรรยากาศหรือสภาพแวดล้อมของสำนักงานกรรมาธิการ ๒ เปลี่ยนแปลงในทางที่ดีขึ้น โดยกลุ่มเป้าหมายในการสำรวจเป็นบุคลากรสังกัดสำนักงานกรรมาธิการ ๒ ไม่น้อยกว่าร้อยละ ๙๐

แบบสำรวจสภาพแวดล้อมหรือบรรยากาศที่เอื้อต่อการส่งเสริมคุณธรรมและบุคลากรมีพฤติกรรมที่เปลี่ยนแปลงในทางที่ดีขึ้นอย่างเป็นรูปธรรม สำนักกรรมการ ๒

tanisorn.d@gmail.com สลับบัญชี

✉ ไม่ใช้ร่วมกัน

* ระบุว่าเป็นคำถามที่จำเป็น

๑) ท่านคิดว่า กิจกรรม ๕ ส ได้แก่ สะอาด สะดวก สะสง สุกลักษณะ และสร้างนิสัย ช่วยปรับเปลี่ยนพฤติกรรมของบุคลากรสำนักกรรมการ ๒ ในเรื่องความสะอาดและความเป็นระเบียบเรียบร้อยใช่หรือไม่

- ใช่
- ไม่ใช่
- อื่นๆ: _____

๒) ท่านคิดว่า การรณรงค์เรื่องการคัดแยกขยะส่งผลให้บุคลากรของสำนักกรรมการ ๒ มีความตระหนักในเรื่องการทิ้งขยะมากขึ้นใช่หรือไม่

- ใช่
- ไม่ใช่
- อื่นๆ: _____

๓) ท่านทราบหรือไม่ เหตุใดจึงมีความจำเป็นต้องมีการคัดแยกประเภทของขยะก่อนทิ้งทุกครั้ง

- สะดวกต่อการนำกลับมาใช้ใหม่
- สะดวกต่อการนำไปรีไซเคิล
- สะดวกต่อการนำไปจำหน่าย
- สะดวกต่อการนำไปกำจัด

บทที่ ๒ การดำเนินการ

สำนักกรรมการ ๒ ได้เล็งเห็นความสำคัญในการขับเคลื่อนตามแผนบูรณาการส่งเสริมสนับสนุน การดำเนินการด้านคุณธรรม จริยธรรม ความโปร่งใสและป้องกันการทุจริตของสำนักงานเลขาธิการวุฒิสภา ประจำปีงบประมาณ พ.ศ. ๒๕๖๗ กำหนด ประกอบกับแผนปฏิบัติการด้านการส่งเสริมคุณธรรมแห่งชาติ ระยะที่ ๒ (พ.ศ. ๒๕๖๗ – ๒๕๖๙) โดยเฉพาะเรื่องของการขับเคลื่อนสำนักงานสีเขียวเพื่อมุ่งเน้นการจัดการในการใช้พลังงานและทรัพยากรอย่างมีประสิทธิภาพ ลดการเกิดของเสียที่ได้จากการดำเนินงานอย่างเป็นระบบ ลดปริมาณการปล่อยก๊าซเรือนกระจก ซึ่งเป็นส่วนหนึ่งในการช่วยลดโลกร้อนดำเนินกิจกรรมที่เป็นมิตรกับสิ่งแวดล้อม โดยได้ให้ความสำคัญกับการมีส่วนร่วมในกิจกรรมต่าง ๆ ได้แก่ การจัดกิจกรรม ๕ ส การใช้วัสดุอุปกรณ์เครื่องใช้สำนักงาน ให้เป็นมิตรกับสิ่งแวดล้อม การใช้ไฟฟ้าอย่างคุ้มค่ามีประสิทธิภาพและปลอดภัย การใช้น้ำประปาอย่างคุ้มค่า การคัดแยกขยะ และการใช้พลังงานเชื้อ โดยการใช้การขับเคลื่อนปลูกฝังให้บุคลากรมีคุณธรรม โดยน้อมนำหลักธรรมทางศาสนา หลักปรัชญาเศรษฐกิจพอเพียง วิถีวัฒนธรรมไทยที่ดีงาม มาส่งเสริมให้บุคลากรมีพฤติกรรมที่สะท้อนการมีคุณธรรม มีจิตสำนึกดี มีการบริหารจัดการขยะที่ดีเพื่อตนเอง เพื่อองค์กร และเพื่อสังคม

๒.๑ สภาพแวดล้อมโดยรวมของสำนักกรรมการ ๒

ในปี ๒๕๖๖ เป็นต้นมา สำนักกรรมการ ๒ มีการบริหารจัดการพื้นที่ในหลายด้าน ไม่ว่าจะเป็นเรื่องของพื้นที่สีเขียว เพื่อให้บุคลากรได้มีพื้นที่ผ่อนคลาย มีการนำต้นไม้มาจัดเรียงและดูแลเรื่องการรักษาและความสะอาดอย่างต่อเนื่อง มีการจัดเก็บพื้นที่ต่าง ๆ ไม่ว่าจะเป็นโต๊ะทำงาน ห้องประชุม ห้องเก็บเอกสารให้เป็นระเบียบมีการจัดเก็บเอกสารอย่างถูกประเภทแยกให้เห็นชัดเจนและมีชื่อของเอกสารติดไว้ให้ทราบว่าเป็นกล่องเป็นเอกสารอะไร มีการจัดพื้นที่ชียะ และแยกประเภทอย่างชัดเจน มีเวลาในการจัดเก็บที่ชัดเจน และมีการประชาสัมพันธ์ให้บุคลากรภายในสำนักงานได้ทราบ ซึ่งการบริหารจัดการดังกล่าวจะทำให้บุคลากรของสำนักงานรู้จักการใช้วัสดุอย่างพอเพียง และรู้จักการจัดเก็บให้เป็นระเบียบ มีจิตสำนึกที่ดี



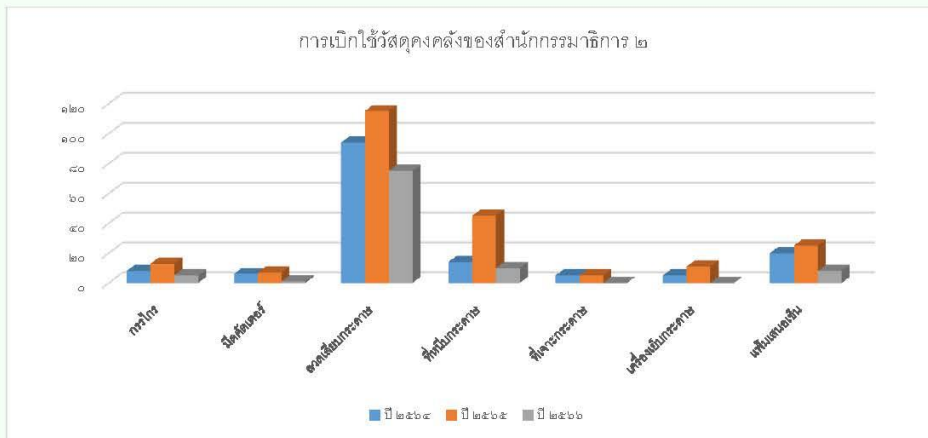


๒.๒ การเบิกใช้วัสดุคงคลังของบุคลากรสำนักกรรมมาธิการ ๒

ในปี พ.ศ. ๒๕๖๖ สำนักกรรมมาธิการ ๒ มีการบริหารจัดการของใช้ส่วนกลาง โดยมีการนำวัสดุอุปกรณ์ มาวางไว้บริเวณพื้นที่ส่วนกลาง เช่น กรรไกร คัดเตอร์ ที่หนีบกระดาษ แฟ้มเสนอเซ็น เป็นต้น ทำให้ลดปริมาณการเบิกจ่ายวัสดุดังกล่าว การบริหารจัดการดังกล่าวเป็นการนำนโยบายเรื่องเศรษฐกิจพอเพียงและคุณธรรม ๕ ประการ มาปรับใช้โดยเฉพาะการฝึกให้บุคลากรรู้จักคำว่าพอเพียงและมีวินัย

รายการ	ปี ๒๕๖๔	ปี ๒๕๖๕	ปี ๒๕๖๖
กรรไกร	๘	๑๓	๕
มีดคัตเตอร์	๖	๗	๑
ลวดเสียบกระดาษ	๔๔	๑๑๕	๗๕
ที่หนีบกระดาษ	๑๔	๔๕	๑๐
ที่เจาะกระดาษ	๕	๕	๐
เครื่องเย็บกระดาษ	๕	๑๑	๐
แฟ้มเสนอเซ็น	๒๐	๒๕	๘

การเบิกใช้วัสดุคงคลังของสำนักกรรมมาธิการ ๒



จากสถิติดังกล่าวจะเห็นได้ว่าบุคลากรของสำนักกรรมมาธิการมีการเบิกใช้วัสดุคงคลังลดลงอย่างเห็นได้ชัด ซึ่งจะสะท้อนให้เห็นถึงพฤติกรรมที่เปลี่ยนไปในทางที่ดีขึ้นของบุคลากรของสำนักกรรมมาธิการ ๒ ในด้านหนึ่งด้วย



๒.๓ การบริหารจัดการขยะของบุคลากรสำนักกรมวิชาการ ๒

ในช่วงเดือนตุลาคม ๒๕๖๖ สำนักกรมวิชาการ ๒ มีการกำหนดวิธีการจัดการของเสีย ดังนี้

๑. มีการดำเนินงานตามแนวทางการคัดแยก รวบรวม และกำจัดขยะอย่างเหมาะสม มีแนวทางการดำเนินงาน ดังนี้

(๑) มีการคัดแยกขยะตามประเภทขยะที่เกิดขึ้นจากกิจกรรมภายในสำนักงาน และจัดวางถังขยะตามพื้นที่ทำงานต่าง ๆ อย่างเหมาะสมทุกจุดที่ผู้มาตรวจสอบ



- (๒) มีการติดป้ายบ่งชี้ประเภทขยะอย่างถูกต้องและชัดเจนทุกถังที่สุ่มตรวจสอบ
- (๓) มีจุดพักขยะที่เหมาะสมตามหลักวิชาการ โดยจะต้องมีพื้นที่รองรับขยะแต่ละ ประเภท จากข้อ (๑) อย่างเพียงพอ
- (๔) มีการทิ้งขยะถูกต้องทุกจุดที่สุ่มตรวจสอบ
- (๕) มีการส่งขยะให้องค์การปกครองส่วนท้องถิ่น หรือผู้รับจ้างที่ได้รับอนุญาตตามกฎหมาย
- (๖) มีการติดตาม ตรวจสอบการกำจัดขยะของผู้รับจ้างให้มีการจัดการอย่างเหมาะสม ตามหลักวิชาการ (กรณีส่งให้องค์การปกครองส่วนท้องถิ่น ให้ถือว่ามีการจัดการอย่างเหมาะสม)
- (๗) ไม่มีการเผาขยะในบริเวณหรือพื้นที่ของสำนักงาน (ยกเว้นเตาเผาที่ได้รับการอนุญาต อย่างถูกต้อง)

๒. การนำขยะกลับมาใช้ประโยชน์หรือนำกลับมาใช้ใหม่ ส่งผลให้ขยะที่จะส่งไปกำจัดมีปริมาณ น้อยลง

- (๑) มีการนำขยะกลับมาใช้ใหม่
- (๒) มีการบันทึกข้อมูลปริมาณขยะแต่ละประเภทครบถ้วนทุกเดือน
- (๓) มีการวิเคราะห์ปริมาณขยะเทียบค่าเป้าหมายที่ได้กำหนดจากหมวด ๑ ข้อ ๑.๑.๕
- (๔) ปริมาณขยะที่ส่งกำจัดมีแนวโน้มลดลง

นอกจากนี้ สำนักกรรมาธิการ ๒ ยังมีกิจกรรมแยกขยะกำพำ และ “แยกก่อนทิ้ง” “ยิ่งแยกยิ่งได้” ไม่ว่าจะเป็นเศษอาหาร หรือน้ำดื่มที่เหลืออยู่ในขวด มีการแยกฝา กับขวด ทิ้งต่างหากจากกัน เพื่อนำไป บริจาคให้กับหน่วยงานที่นำไปช่วยเหลือสังคมต่อไป

สำนักกรรมาธิการ 2 ร่วมใจ แยก ๖๖๖ ก่อนทิ้ง

ขยะทั่วไป
ขยะที่บ่อยสวอบตามธรรมชาติยาก นำไปใช้เิดคิดไม่ได้ เช่น ถุงนมจมนเตี๋ย กอซองไม่ม ถุงพลาสติก เป็นต้น

ขยะรีไซเคิล
คือ ขยะที่สามารถนำไปแปรรูปใช้ใหม่ได้ เช่น ขวดแก้ว กระป๋องน้ำจืดลม ขวดพลาสติก โดษะ กระดาษ เป็นต้น

ขยะกำพำ
ขยะกำพำ คือ ขยะที่รีไซเคิลไม่ได้ **ขายไม่ได้มูลค่า** แต่สามารถนำไปเอาส่งได้ โดยนำไปใช้เิดหม่หรือหังพดเป็นถ่านเป็น เป็นเตาเผาปูนซีเมนต์ และเซ็ดคดขยะที่ ต้องไปบ่อยสวอบ เช่น ขงมะมะมี สคอถ ถุงเทง ตะเกี๋ย เป็นต้น (ต้องกำพำชะจาวและเส็ด)

ขยะอินทรีย์
ขยะที่บ่อยสวอบได้เร็วตามธรรมชาติ วัตถุประสงค์ที่นำเิดนได้กำย เช่น เศษอาหาร เศษกิ่งค้ำไม้ เศษใบไม้ เป็นต้น

คณะทำงานขับเคลื่อนสำนักงานสีเขียว Green Office หมวด 2



วันอังคารที่ 9 มกราคม 2567

เวลา 10.00 นาฬิกา ณ บริเวณหน้าทางเข้าสำนักงานฯ (หน้าข้าง) ชั้น 1 อาคารรัฐสภา สำนักงานและกิจการพิเศษ

สำนักกรรมการ 2 นำโดย นางปิยนภรณ์ ทองขุย ตัวแทนสำนักฯ นางพิชญานันท์ สอนอม ตัวแทนคณะทำงาน หมวด 4 และคณะทำงาน Green Office ของสำนักกรรมการ 2 ได้ร่วมบริจาคของพลาสติกใช้กับโครงการ Youturn ของ ปตท. ตามกิจกรรม "รักเรา รักโลก" เพื่อนำไปแปรรูปเป็นเส้นใยรีไซเคิล (Recycle) ทอเป็นผ้าติดเย็บเป็นชุดรับวันสะทั้นแสง มอบให้ผ้าฝ้าย กวาด พัดงานเก็บกวาดขยะต่อไป

โดยมีของบริจาค **ขวดน้ำพลาสติก จำนวน 10.5 กก.** ทั้งนี้ โครงการดังกล่าว สามารถช่วยลดปริมาณขยะ ลดการใช้น้ำทรัพยากรธรรมชาติ และลดปัญหาการปนเปื้อนที่ส่งผลกระทบต่อโลกต่อไป

คณะทำงาน Green Office 2 คณะทำงานสำนักกรรมการ STROING
จิตอาสาสมัครงานรัฐสภา สำนักกรรมการ 2

เชิญชวน พี่ๆน้องๆ กษธ. 2 ร่วมด้วยช่วยกัน

แยกประเภทขยะก่อนทิ้ง
ณ จุดทิ้งขยะบริเวณหน้าสำนักงาน

GARBAGE
ขยะทั่วไป
ขยะทั่วไป
Garbage

- ถังขยะเปียก (อาหาร)
- ขยะพลาสติก
- ขยะกระดาษ
- ขยะโลหะ
- ขยะแก้ว
- ขยะยาง

ขยะที่ส่งมอบตามธรรมชาติ
จากน้ำไปรีไซเคิลไม่ได้
เช่น ถุงขนมขบเคี้ยว
กล่องโฟม ขวดพลาสติก เป็นต้น

ขยะรีไซเคิล
Recycle

ขยะรีไซเคิล
Recycle

ขยะที่ส่งมอบให้นำไปแปรรูปใช้ใหม่ได้ เช่น แก้ว กระดาษ พลาสติก โลหะ เป็นต้น

- แก้วน้ำ ขวด
- ขวดนม/พลาสติก
- ขง/กระดาษแข็ง
- ขวดพลาสติก
- ขง
- ขง

Green office กษธ.2

คณะทำงานขับเคลื่อนสำนักงานมีใช้หมวด 2
งานสื่อสารและประชาสัมพันธ์ กรมราชทัณฑ์ 2

สำนักกรรมการ 2 ยังมีกิจกรรมรณรงค์ “ร่วมใจใช้ถุงผ้า” โดยมีมุมให้ยืมถุงผ้าของสำนักไปใช้ได้ และการใช้แก้วน้ำส่วนตัวแทนการใช้แก้วพลาสติก เพื่อร่วมกันสร้างความตระหนักการลดใช้พลาสติก และลดปริมาณขยะ

สำนักกรรมการ 2
ร่วมใจใช้ถุงผ้า

สำนักกรรมการ 2 ร่วมใจนำถุงผ้าใส่อาหารและแก้วน้ำมาเอง เพื่อร่วมกันสร้างวัฒนธรรมการลดใช้พลาสติกและลดปริมาณขยะ

คณะ 4 หน่วยงานและคณะ 1
คณะ 2 หน่วยงานและคณะ 1



๒.๕ การสุ่มสำรวจการทิ้งขยะ

สำนักกรรมการ ๒ มีคณะทำงานสุ่มตรวจการทิ้งขยะของบุคลากรในสำนักกรรมการ ๒ ประจำทุกสัปดาห์ โดยมีการจัดทำสถิติทุกครั้ง

ตารางสุ่มตรวจการทิ้งขยะ ประจำเดือน พฤษภาคม ปี ๒๕๖๗
สำนักกรรมการ ๒

จุดทิ้งขยะ (จำนวน ๔ จุด)	ประเภททิ้งขยะ	สัปดาห์ที่ ๑ <u>31/๕/๖๗</u>		สัปดาห์ที่ ๒ <u>16, ๒๓, ๖๗</u>		สัปดาห์ที่ ๓ <u>26, ๓1, ๖๗</u>		สัปดาห์ที่ ๔ <u>31, ๕, ๖, ๖๗</u>		หมายเหตุ
		ผ่าน	ไม่ผ่าน	ผ่าน	ไม่ผ่าน	ผ่าน	ไม่ผ่าน	ผ่าน	ไม่ผ่าน	
จุดที่ ๑ บริเวณโซนประตูทางเข้าสำนัก (นอกสำนัก)	อินทรีย์/เศษอาหาร	✓		✓		✓		✓		
จุดที่ ๒ บริเวณโซนประตูทางเข้าสำนัก	ทั่วไป		✓		✓		✓		✓	
	รีไซเคิล	✓		✓		✓		✓		
จุดที่ ๓ จุดที่สำนักงานจัดไว้ ณ จุดพักขยะ ชั้น B ๑	อันตราย	✓		✓		✓		✓		
จุดที่ ๔ จุดที่สำนักงานจัดไว้ ณ หน้าห้องพยาบาล ชั้น ๑	ติดเชื้อ		✓		✓		✓		✓	
ข้อคิดเห็น/เสนอแนะ/ปรับปรุงแก้ไข		<u>ร/ว ขาดหมวกป้องกัน</u>		<u>ร/ว ขาดหมวกป้องกัน</u>		<u>ร/ว ขาดหมวกป้องกัน</u>				

ผู้รับผิดชอบ ศิริพร ทวีทรัพย์
(หัวหน้าโครงการ/หัวหน้างาน)

ผู้ตรวจสอบ นายอิทธิพร ตั้งบุญเกษม
(นายอิทธิพร ตั้งบุญเกษม)
หัวหน้าคณะทำงาน

หมายเหตุ : ๑. ผู้สุ่มตรวจการดำเนินการสุ่มตรวจสัปดาห์ละ ๑ ครั้ง
๒. ตรวจสอบแล้วทั้งถูกต้องใส่เครื่องหมาย ✓ หากตรวจสอบแล้วไม่ถูกต้องให้ใส่เครื่องหมาย ✗
๓. ผู้ตรวจสอบแสดงความคิดเห็นในช่อง ความคิดเห็นในช่องแสดงความคิดเห็น ข้อคิดเห็น/เสนอแนะ/ปรับปรุงแก้ไข



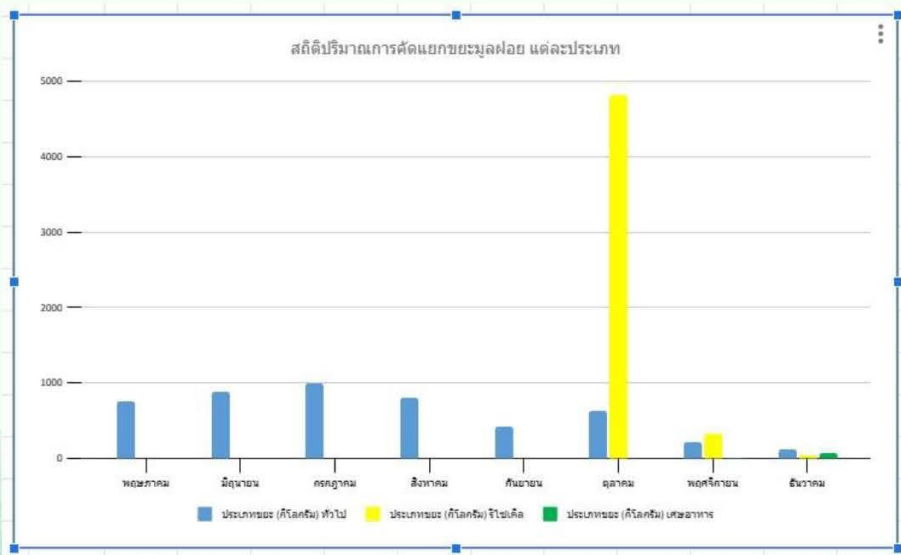
จากตารางดังกล่าวจะพบว่าในช่วงระยะเริ่มต้นบุคลากรจะมีการทิ้งขยะผิดประเภทบ้าง แต่เมื่อคณะทำงานตรวจพบจะมีประชาสัมพันธ์ให้บุคลากรได้ทราบและเข้าใจเกี่ยวกับขยะประเภทต่าง ๆ ทำให้ในภายหลังไม่พบการทิ้งขยะลงถังผิดประเภทอีก

๒.๕ สถิติการทิ้งขยะและการคัดแยกขยะ

สำนักกรรมการธิการ ๒ มีการเริ่มนโยบายการแยกขยะในช่วงเดือนตุลาคม ๒๕๖๖ และมีการจัดการแยกเศษอาหารในช่วงเดือนพฤศจิกายน ๒๕๖๖ โดยมีสถิติ ข้อมูลเปรียบเทียบได้ดังนี้

สถิติปริมาณการคัดแยกขยะมูลฝอย แต่ละประเภท ของสำนักกรรมการธิการ ๒ ระหว่างเดือน พฤษภาคม - ธันวาคม ๒๕๖๖

เดือน	ประเภทขยะ (กิโลกรัม)			รวม
	ทั่วไป	รีไซเคิล	เศษอาหาร	
พฤษภาคม	๗๕๒	๐	๐	๗๕๒
มิถุนายน	๘๘๔	๐	๐	๘๘๔
กรกฎาคม	๕๕๓	๐	๐	๕๕๓
สิงหาคม	๘๑๒	๐	๐	๘๑๒
กันยายน	๔๒๓	๐	๐	๔๒๓
ตุลาคม	๖๒๕	๔,๘๑๕	๐	๕,๔๔๐
พฤศจิกายน	๒๑๑	๓๓๐.๖	๑๔.๕	๕๕๖.๒
ธันวาคม	๑๒๖	๓๔	๖๕	๒๓๐
	๔,๘๓๑	๕,๑๘๓.๖	๘๓.๕	



จากสถิติข้างต้นจะพบว่าปริมาณขยะมีจำนวนลดลงและมีการคัดแยกขยะจำนวนมากขึ้นซึ่งสะท้อนให้เห็นถึงพฤติกรรมของบุคลากรในสำนักกรรมการ ๒ ตระหนักรู้ถึงการแยกขยะอย่างมีประสิทธิภาพและมีวินัยในการคัดแยกขยะก่อนทิ้ง ทั้งนี้ จึงทำให้เห็นได้ว่าบุคลากรของสำนักกรรมการ ๒ ได้เปลี่ยนแปลงไปแล้ว

สำนักกรรมการ ๒ สรุปผลการจัดการขยะ ประจำเดือน มกราคม 2567



ผลการดำเนินการเปรียบเทียบกับค่าเป้าหมาย
สูงกว่าค่าเป้าหมาย **+5.06 %**

ปริมาณขยะ
ของสำนัก
300.40 กก.

การนำไปใช้
ประโยชน์
150.40 กก.

ร้อยละ
การนำกลับมาใช้
ประโยชน์
50.06 %

บทที่ ๓

การสำรวจบรรยากาศหรือสภาพแวดล้อมที่เอื้อต่อการส่งเสริมคุณธรรม
และบุคลากร มีพฤติกรรมที่เปลี่ยนแปลงในทางที่ดีขึ้นอย่างเป็นรูปธรรม

๓.๑ การสำรวจสภาพแวดล้อมหรือบรรยากาศที่เอื้อต่อการส่งเสริมคุณธรรมและบุคลากรมี
พฤติกรรมที่เปลี่ยนแปลงในทางที่ดีขึ้นอย่างเป็นรูปธรรม สำนักกรรมการ ๒

ในวันจันทร์ที่ ๑๑ มีนาคม ๒๕๖๗ สำนักกรรมการ ๒ ได้มีการจัดทำแบบสำรวจ
สภาพแวดล้อมหรือบรรยากาศที่เอื้อต่อการส่งเสริมคุณธรรมและบุคลากรมีพฤติกรรมที่เปลี่ยนแปลง
ในทางที่ดีขึ้นอย่างเป็นรูปธรรม สำนักกรรมการ ๒ ซึ่งจัดทำเป็นคำถามเชิงจิตวิทยาและความเข้าใจ
จำนวน ๑๐ ข้อ ในรูปแบบ Google Form โดยมีเป้าหมายให้บุคลากรของสำนักกรรมการ ๒
ตอบแบบสำรวจไม่น้อยกว่า ๙๐ คน ดังนี้

แบบสำรวจสภาพแวดล้อมหรือบรรยากาศที่เอื้อต่อการ
ส่งเสริมคุณธรรมและบุคลากรมีพฤติกรรมที่เปลี่ยนแปลง
ในทางที่ดีขึ้นอย่างเป็นรูปธรรม สำนักกรรมการ ๒

tanisorn.d@gmail.com สลับบัญชี
🔒 ไม่ใช้ร่วมกัน

* ระบุว่าเป็นส่วนที่จำเป็น

๑) ท่านคิดว่า กิจกรรม ๕ ส ได้แก่ สะอาด สะดวก สะอาด สุขลักษณะ และ
สร้างนิสัย ช่วยปรับเปลี่ยนพฤติกรรมของบุคลากรสำนักกรรมการ ๒ ใน
เรื่องความสะอาดและความเป็นระเบียบเรียบร้อยใช้หรือไม่

ใช่
 ไม่ใช่
 อื่นๆ: _____

๒) ท่านคิดว่า การรณรงค์เรื่องการคัดแยกขยะส่งผลให้บุคลากรของสำนัก
กรรมการ ๒ มีความตระหนักในเรื่องการทิ้งขยะมากขึ้นใช้หรือไม่

ใช่
 ไม่ใช่
 อื่นๆ: _____

๓) ท่านทราบหรือไม่ เหตุใดจึงมีความจำเป็นต้องมีการคัดแยกประเภทของ
ขยะก่อนทิ้งทุกครั้ง

สะดวกต่อการนำกลับมาใช้ใหม่
 สะดวกต่อการนำไปบริจาค
 สะดวกต่อการนำไปจำหน่าย
 สะดวกต่อการนำไปกำจัด

๔) ท่านคิดว่าการรณรงค์เรื่องการใช้ถุงผ้าแทนการใช้ถุงพลาสติกของ
สำนักกรรมการ ๒ ช่วยลดปริมาณขยะลงได้ใช่หรือไม่ *

- ใช่
- ไม่ใช่
- อื่นๆ: _____

๕) ท่านทราบหรือไม่ เหตุใดจึงต้องลดปริมาณขยะให้เหลือปริมาณน้อย
ที่สุด *

- เพื่อให้คุณภาพชีวิตดีขึ้น
- เพื่อลดการสิ้นเปลืองของพลังงาน
- เพื่อประหยัดงบประมาณในการกำจัดขยะ และลดมลพิษต่อสิ่งแวดล้อม
- ถูกทุกข้อ

๖) ข้อใดกล่าวถูกต้องเกี่ยวกับกิจกรรมในการลดปริมาณขยะของสำนัก
กรรมการ ๒ *

- โตโต้แยกเศษอาหารลงในถังขยะอินทรีย์
- เข็มยวทั้งซองขนมลงในถังขยะทั่วไป
- บีทิ้งขวดน้ำเปล่าลงในถังขยะรีไซเคิล
- ถูกทุกข้อ

๗) ข้อใดกล่าวถูกต้องเกี่ยวกับขยะกำพร้าว้า *

- ขยะกำพร้าว้าคือขยะที่รีไซเคิลไม่ได้
- ขยะกำพร้าว้าต้องกำจัดด้วยวิธีฝังกลบแต่สามารถนำมาเปลี่ยนเป็นพลังงานเชื้อเพลิงได้
- ขยะกำพร้าว้า เช่น ซองขนม ถุงน้ำยาในครัวเรือน ฟอยล์ ขวดน้ำยา หลอดกาแฟ
- ถูกทุกข้อ

๘) ในมุมมองของท่าน ท่านคิดว่าการคัดแยกขยะให้ถูกประเภท เป็นหน้าที่ *
ของใคร

- ผู้อำนวยการสำนัก
- แม่บ้าน
- คณะทำงานหมวด ๕
- บุคลากรทุกของสำนักกรมการ ๒

๙) การดำเนินกิจกรรม Green Office ส่งผลให้บุคลากรของสำนัก
กรมการ ๒ มีความตื่นตัวและตระหนักถึงผลกระทบต่อสิ่งแวดล้อมมาก
ขึ้นใช่หรือไม่

- ใช่
- ไม่ใช่
- อื่นๆ: _____

๑๐) หลังจากที่สำนักกรมการ ๒ ได้ประกาศนโยบายด้านสิ่งแวดล้อม *
ประจำปี พ.ศ. ๒๕๖๗ ส่งผลให้สภาพแวดล้อมในการทำงานดีขึ้นหรือไม่

- ใช่
- ไม่ใช่
- อื่นๆ: _____

ส่ง

หน้า 1 จาก 1

ล้างแบบฟอร์ม

๓.๒ ผลการสำรวจสภาพแวดล้อมหรือบรรยากาศที่เอื้อต่อการส่งเสริมคุณธรรมและบุคลากรมีพฤติกรรมที่เปลี่ยนแปลงในทางที่ดีขึ้นอย่างเป็นรูปธรรม สำนักกรรมการ ๒

จากแบบสำรวจตามข้อ ๓.๑ มีผู้ตอบแบบสอบถาม จำนวน ๑๐๕ คน คิดเป็น ๙๕% ของจำนวนบุคลากรทั้งหมด สามารถสรุปผลการสำรวจได้ดังนี้

๑) ท่านคิดว่า กิจกรรม ๕ ส ได้แก่ สะอาด สะดวก สะอาด สุขลักษณะ และสร้างนิสัย ช่วยปรับเปลี่ยนพฤติกรรมของบุคลากรสำนักกรรมการ ๒ ในเรื่องความสะอาดและความเป็นระเบียบเรียบร้อยใช่หรือไม่

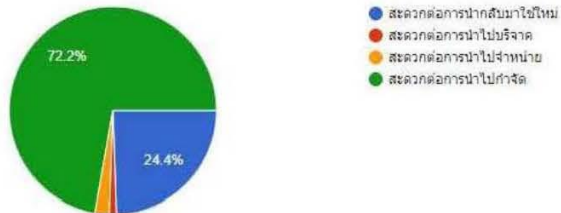


๒) ท่านคิดว่า การรณรงค์เรื่องการคัดแยกขยะส่งผลให้บุคลากรของสำนักกรรมการ ๒ มีความตระหนักในเรื่องการทิ้งขยะมากขึ้นใช่หรือไม่



๓) ท่านทราบหรือไม่ เหตุใดจึงมีความจำเป็นต้องมีการคัดแยกประเภทของขยะก่อนทิ้งทุกครั้ง

คัดลอก



๔) ท่านคิดว่าการรณรงค์เรื่องการใช้ถุงผ้าแทนการใช้ถุงพลาสติกของสำนักงานราชการ ๒ ช่วยลดปริมาณขยะลงได้หรือไม่

คัดลอก



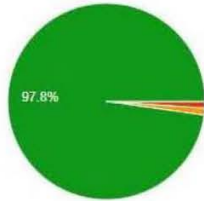
๕) ท่านทราบหรือไม่ เหตุใดจึงต้องลดปริมาณขยะให้เหลือปริมาณน้อยที่สุด

คัดลอก



๖) ข้อใดกล่าวถูกต้องเกี่ยวกับกิจกรรมในการลดปริมาณขยะของสำนักงานธิการ ๒

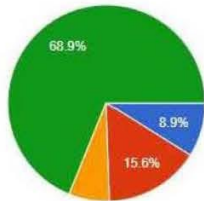
คัดลอก



- ได้ไม่แยกเศษอาหารลงในถังขยะอินทรีย์
- เหมียวทิ้งของขยะลงในถังขยะทั่วไป
- มีทิ้งขวดน้ำเปล่าลงในถังขยะรีไซเคิล
- ถูกทุกข้อ

๗) ข้อใดกล่าวถูกต้องเกี่ยวกับขยะกำพร้า

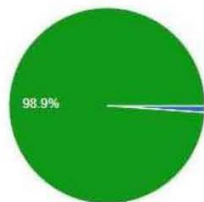
คัดลอก



- ขยะกำพร้าคือขยะรีไซเคิลไม่ได้
- ขยะกำพร้าคือกำจัดด้วยวิธีฝังกลบแต่สามารถนำมาเปลี่ยนเป็นพลังงานเชื้อเพลิงได้
- ขยะกำพร้า เช่น ขยะขนม ถูน้ำยาในครัว เรือบิน ฟลอยด์ ขวดน้ำยา หลอดกาแฟ
- ถูกทุกข้อ

๘) ในมุมมองของท่าน ท่านคิดว่าการคัดแยกขยะให้ถูกประเภท เป็นหน้าที่ของใคร

คัดลอก



- ผู้อำนวยการสำนัก
- แม่บ้าน
- คณะทำงานหมวด ๔
- บุคลากรทุกของสำนักงานธิการ ๒

๙) ดำเนินกิจกรรม Green Office ส่งผลให้บุคลากรของสำนักกรมการ ๒ มีความตื่นตัวและตระหนักถึงผลกระทบต่อสิ่งแวดล้อมมากขึ้นใช่หรือไม่

คิด
ลอก



๑๐) หลังจากที่สำนักกรมการ ๒ ได้ประกาศนโยบายด้านสิ่งแวดล้อม ประจำปี พ.ศ. ๒๕๖๗ ส่งผลให้สภาพแวดล้อมในการทำงานดีขึ้นใช่หรือไม่

คิด
ลอก



จากผลการสำรวจสามารถสรุปได้ว่าบุคลากรร้อยละ ๙๘.๙ มีความเข้าใจเกี่ยวกับประโยชน์ของการดำเนินกิจกรรม ๕ ส. และการคัดแยกขยะเป็นอย่างดี โดยเห็นว่าการดำเนินกิจกรรมดังกล่าวทำให้เกิดความสะอาดและความเป็นระเบียบเรียบร้อย โดยเฉพาะในการรณรงค์การคัดแยกขยะ บุคลากรสำนักกรมการ ๒ ร้อยละ ๙๘.๙ ตระหนักและถือปฏิบัติอย่างมีระเบียบวินัย โดยมีความเข้าใจเป็นอย่างดีถึงประโยชน์ต่อสิ่งแวดล้อมและต่อโลก โดยจากพฤติกรรมคัดแยกขยะอย่างถูกต้อง และการใช้ถุงผ้าแทนถุงพลาสติก และการใช้แก้วน้ำส่วนตัวแทนการใช้แก้วพลาสติก รวมตลอดจนปริมาณขยะที่ลดน้อยลงและเห็นเป็นที่ประจักษ์ต่อบุคลากรทั้งสำนักกรมการ ๒ โดยบุคลากรทุกคนตระหนักรู้ว่าประโยชน์ที่ได้รับจะส่งผลดีต่อคุณภาพชีวิต ลดการสิ้นเปลืองพลังงาน และประหยัดงบประมาณในการกำจัดขยะ และลดมลพิษต่อสิ่งแวดล้อม สำนักกรมการ ๒ มีการคัดแยกขยะกำพรว้า เนื่องจากเรื่อง

ดังกล่าวเป็นเรื่องใหม่ที่บุคลากรยังไม่เคยประสบพบมาก่อนดังนั้น จึงมีการจัดกิจกรรม “รู้ป่าว? เพื่อเป็นการณรงค์ สร้างความตระหนัก ในการคัดแยกขยะตามประเภทที่เกิดขึ้นของสำนักกรรมการ ๒ โดยการให้ความรู้ในหัวข้อ “การจัดการการทิ้งขยะที่ถูกต้อง ถูกวิธี” จากการสำรวจทำให้ทราบว่า บุคลากรสำนักกรรมการ ๒ ร้อยละ ๘๘.๘ รู้ว่าหน้าที่การคัดแยกขยะเป็นของใคร กล่าวคือ เป็นหน้าที่ของทุกคนที่ต้องช่วยกัน และโดยภาพรวมร้อยละ ๘๗.๘ มีความเข้าใจว่าในการประกาศนโยบาย ด้านสิ่งแวดล้อมทำให้สภาพแวดล้อมในการทำงานเปลี่ยนไปในทางที่ดีขึ้น