



รายงาน

การสำรวจพฤติกรรมการปฏิบัติตาม คุณธรรมเป้าหมายของสำนักกรรมการ ๓ ประจำปีงบประมาณ พ.ศ. ๒๕๖๗

คณะทำงานขับเคลื่อนองค์กร Strong จิตพอเพียง ต้านทุจริต
ส่งเสริมคุณธรรม และความโปร่งใส สำนักกรรมการ ๓
ประจำปีงบประมาณ พ.ศ. ๒๕๖๗



รายงาน

การสำรวจพฤติกรรมการปฏิบัติตาม
คุณธรรมเป้าหมายของสำนักกรมการ ๓
ประจำปีงบประมาณ พ.ศ. ๒๕๖๗





คำนำ

ตามที่คณะกรรมการส่งเสริม สนับสนุน การดำเนินการด้านคุณธรรม จริยธรรม และความโปร่งใสของสำนักงานเลขาธิการวุฒิสภา ประจำปีงบประมาณ พ.ศ. ๒๕๖๗ ได้เห็นชอบแผนบูรณาการส่งเสริม สนับสนุน การดำเนินการด้านคุณธรรม จริยธรรม ความโปร่งใสและป้องกันการทุจริตของสำนักงานเลขาธิการวุฒิสภา ประจำปีงบประมาณ พ.ศ. ๒๕๖๗ เพื่อให้การดำเนินการตัวชี้วัดที่ ๒.๓ ร้อยละความสำเร็จของการส่งเสริม สนับสนุน การดำเนินการด้านคุณธรรมและความโปร่งใสของส่วนราชการสังกัดรัฐสภา เป็นไปด้วยความเรียบร้อยและบรรลุเป้าหมาย ภายใต้แผนบูรณาการส่งเสริม สนับสนุน การดำเนินการด้านคุณธรรม จริยธรรม ความโปร่งใสและป้องกันการทุจริตของสำนักงานเลขาธิการวุฒิสภา ประจำปีงบประมาณ พ.ศ. ๒๕๖๗ ได้กำหนดให้สำนัก/กลุ่ม ดำเนินกิจกรรมการสำรวจพฤติกรรมกรรมการปฏิบัติ ตามคุณธรรมเป้าหมายของสำนัก ตามที่ได้กำหนดเป้าหมายคุณธรรม เพื่อเป็นแนวทางในการปรับเปลี่ยน และสร้างพฤติกรรมที่พึงประสงค์ของบุคลากรภายในสำนัก/กลุ่ม

สำนักกรรมการ ๓ มุ่งหวังเป็นส่วนหนึ่งในการขับเคลื่อนการส่งเสริม สนับสนุน การดำเนินการด้านคุณธรรมและความโปร่งใสของส่วนราชการสังกัดรัฐสภา จึงได้ดำเนินการสำรวจพฤติกรรมกรรมการปฏิบัติ ตามคุณธรรมเป้าหมายของสำนักกรรมการ ๓ ประจำปีงบประมาณ พ.ศ. ๒๕๖๗ คือ “กตัญญู มีวินัย โปร่งใสสุจริต มีจิตอาสา ยึดมั่นหลักศาสนา พึ่งพาเศรษฐกิจพอเพียง” เพื่อให้ได้ทราบถึงพฤติกรรมของบุคลากรสำนักกรรมการ ๓ ในการปฏิบัติตามคุณธรรมเป้าหมายของสำนักฯ และเพื่อนำผลการสำรวจไปพัฒนาและส่งเสริมให้บุคลากรมีความประพฤติปฏิบัติตนเปลี่ยนแปลงไปในทางที่ดียิ่งขึ้น ตามปฏิญญาคุณธรรมเป้าหมายของสำนักกรรมการ ๓ ประจำปีงบประมาณ พ.ศ. ๒๕๖๗ ตลอดจนเพื่อขับเคลื่อนการดำเนินการด้านคุณธรรม จริยธรรม ความโปร่งใสและป้องกันการทุจริตของสำนักงานเลขาธิการวุฒิสภาให้บรรลุผลสำเร็จตามเป้าหมายต่อไป



สารบัญ

เรื่อง	หน้า
คำนำ	ก
สารบัญ	ข
ส่วนที่ ๑ บทนำ	๑
๑.๑ ความเป็นมาและความสำคัญ	
๑.๒ วัตถุประสงค์	๒
๑.๓ กิจกรรมที่ดำเนินการ	๓
๑.๔ กลุ่มเป้าหมาย	๓
๑.๕ ระยะเวลาในการดำเนินการ	๓
๑.๖ ประโยชน์ที่คาดว่าจะได้รับ	๓
๑.๗ ผู้รับผิดชอบ	๓
ส่วนที่ ๒ การดำเนินการ	๔
๒.๑ ปฏิญญาคุณธรรมของสำนักกรรมธิการ ๓ ประจำปีงบประมาณ พ.ศ. ๒๕๖๗	๔
๒.๒ ทฤษฎีที่เกี่ยวข้องกับการปรับเปลี่ยนพฤติกรรม	๕
ส่วนที่ ๓ การดำเนินการ	๘
๓.๑ แบบสำรวจ	๘
๓.๒ วิธีการสำรวจ	๘
๓.๓ ผลการสำรวจ	๙
ส่วนที่ ๔ สรุป	๒๗
๔.๑ บทสรุป	๒๗
๔.๒ การนำประโยชน์ไปปรับใช้ในสำนัก	๒๘
ภาคผนวก	๓๐

ส่วนที่ ๑ บทนำ

๑.๑ ความเป็นมาและความสำคัญ

มนุษย์มีความหลากหลายและแตกต่างกันออกไปทั้งความแตกต่างทางเพศ ภูมิหลัง ฐานะ วัฒนธรรม สติปัญญา ความคิด การเรียนรู้ บุคลิกภาพ และพฤติกรรม ความหลากหลายของมนุษย์จึงเป็นความท้าทายในการอยู่ร่วมกันในสังคมอย่างมีสันติสุข จึงนำมาสู่การจัดระเบียบทางสังคมโดยการมีบรรทัดฐานของสังคม เป็นมาตรฐานความประพฤติที่มนุษย์ในสังคมกำหนดไว้เป็นแนวทางให้สมาชิกของสังคมประพฤติปฏิบัติในรูปแบบเดียวกัน เพื่อให้เกิดความเป็นระเบียบเรียบร้อยในการอยู่ร่วมกันในสังคม กล่าวได้ว่า พฤติกรรมที่พึงประสงค์ที่สังคมยอมรับจึงเป็นหนึ่งในคุณลักษณะสำคัญของบุคคล อันจะทำให้มนุษย์สามารถอยู่ร่วมกันได้อย่างปกติสุข

สำนักกรรมการ ๓ จึงได้เล็งเห็นถึงความสำคัญของการเสริมสร้างพฤติกรรมที่พึงประสงค์มีคุณธรรม จริยธรรม เพื่อให้บุคลากรของสำนักกรรมการ ๓ เป็นบุคคลที่มีคุณภาพ มีพฤติกรรมที่พึงประสงค์ ประพฤติปฏิบัติตนอย่างมีคุณธรรม สามารถอยู่ร่วมกับผู้อื่นในสังคม และร่วมสร้างสังคมไทยให้เป็นสังคมที่ดียิ่งขึ้น ซึ่งการจะประสบความสำเร็จในการเสริมสร้างคุณธรรม จริยธรรม จะต้องเกิดขึ้นโดยความร่วมมือขององค์กรและบุคลากรทุกฝ่ายเป็นส่วนสำคัญที่จะต้องร่วมกันดำเนินการเพื่อให้เกิดผลสัมฤทธิ์อย่างเป็นรูปธรรม ตลอดจนแผนบูรณาการส่งเสริม สนับสนุนการดำเนินการด้านคุณธรรม จริยธรรม ความโปร่งใสและป้องกันการทุจริตของสำนักงานเลขาธิการวุฒิสภา ประจำปีงบประมาณ พ.ศ. ๒๕๖๗ ได้ส่งเสริมการขับเคลื่อนสำนักงานเลขาธิการวุฒิสภาสู่การเป็นองค์กรคุณธรรมต้นแบบโดดเด่นต่อไป

สำนักกรรมการ ๓ ได้ดำเนินการส่งเสริมการพัฒนาบุคลากรทุกระดับในสังกัด ทั้งข้าราชการ ลูกจ้างประจำ พนักงานราชการ และลูกจ้างชั่วคราว ให้เป็นคนดี มีคุณธรรม จริยธรรม ด้วยการมีจิตสำนึกที่ดีในการปฏิบัติงานและยึดหลักการประพฤติปฏิบัติตน ตามประมวลจริยธรรมข้าราชการรัฐสภา ค่านิยมร่วมขององค์กร และหลักคุณธรรม ๕ ประการ ได้แก่ พอเพียง มีวินัย สุจริต จิตอาสา กตัญญู ตลอดจนหลักธรรมทางศาสนา หลักปรัชญาเศรษฐกิจพอเพียง และวิถีวัฒนธรรมไทย จึงได้จัดทำปฏิญญาคุณธรรมเป้าหมายของสำนักกรรมการ ๓ ประจำปีงบประมาณ พ.ศ. ๒๕๖๗ โดยความเห็นพ้องต้องกันของบุคลากรสำนักกรรมการ ๓ ทุกระดับ เพื่อส่งเสริมการปฏิบัติตนตามคุณธรรมและจริยธรรมอย่างเป็นรูปธรรม และเป็นที่ยึดเหนี่ยวจิตใจ รวมทั้งเป็นแนวทางในการประพฤติปฏิบัติตน การอยู่ร่วมกันในสังคม กระทำดีต่อกัน มีการเกื้อกูลและประสานประโยชน์ให้งานสำเร็จผลและขับเคลื่อนภารกิจขององค์กรให้ประสบผลสำเร็จตามเป้าหมายต่อไป

ในการนี้ เพื่อให้การส่งเสริมการประพฤติปฏิบัติตนตามปฏิญญาคุณธรรมเป้าหมายของสำนักกรรมการธิการ ๓ ประจำปีงบประมาณ พ.ศ. ๒๕๖๗ เกิดความสัมฤทธิ์ผลอย่างแท้จริง สำนักกรรมการธิการ ๓ จึงได้ดำเนินการสำรวจพฤติกรรมการปฏิบัติตามคุณธรรมเป้าหมายของสำนัก กล่าวคือ **“กตัญญู มีวินัย โปร่งใสสุจริต มีจิตอาสา ยึดมั่นหลักศาสนา พึ่งพาเศรษฐกิจพอเพียง”** และได้นำผลการสำรวจมาเปรียบเทียบกับผลการสำรวจพฤติกรรมการปฏิบัติตามคุณธรรมเป้าหมายของสำนักกรรมการธิการ ๓ ประจำปีงบประมาณ พ.ศ. ๒๕๖๖ เพื่อใช้เป็นข้อมูลประกอบการพัฒนาและส่งเสริมการประพฤติปฏิบัติตนตามคุณธรรมที่พึงประสงค์ของบุคลากรสำนักกรรมการธิการ ๓ ต่อไป

ปฏิญญาคุณธรรม

สำนักกรรมการธิการ ๓ ประจำปีงบประมาณ พ.ศ. ๒๕๖๗



กตัญญู มีวินัย โปร่งใสสุจริต มีจิตอาสา
ยึดมั่นหลักศาสนา พึ่งพาเศรษฐกิจพอเพียง

Do's	ปัญหาที่อยากแก้	Don'ts
กตัญญู กตัญญูรู้คุณต่อชาติ ศาสนา พระมหากษัตริย์ สิ่งแวดล้อม องค์กร ดูแลช่วยเหลือ ผู้มีพระคุณบนหลักพื้นฐานความถูกต้อง ด้วยความเต็มใจ		ให้อภัยต่อชาติ ศาสนา พระมหากษัตริย์ และองค์กรให้เสื่อมเสียชื่อเสียง ทอดทิ้ง ไม่สนใจต่อผู้มีพระคุณ
มีวินัย ปฏิบัติงาน โดยยึดถือกฎระเบียบ มาทำงานตรงเวลา รับผิดชอบต่องาน ในหน้าที่และงานที่ได้รับมอบหมาย		ปฏิบัติงาน โดยไม่ยึดถือกฎระเบียบ เบียดบังเวลาราชการ ไม่รับผิดชอบต่องาน ในหน้าที่และงานที่ได้รับมอบหมาย
โปร่งใส สุจริต ซื่อสัตย์สุจริตมีความโปร่งใส สามารถตรวจสอบการปฏิบัติ งานได้ทุกขั้นตอน และยื่นหยัด ในสิ่งที่ถูกต้อง		คดโกง แสวงหาผลประโยชน์ หรือเอื้อประโยชน์ให้ผู้อื่น ได้รับประโยชน์ ของทางราชการอันไม่ควรได้ คัดลอกงานของผู้อื่น
มีจิตอาสา ให้บริการสมาชิกสภา และผู้มาติดต่อราชการ ด้วยความสุภาพ ยิ้มแย้มแจ่มใส แสดงออกถึงความมีไมตรีจิตที่ดี และไม่เลือกปฏิบัติ มีจิตสาธารณะ		เลือกปฏิบัติและแสดงกิริยากร้าว ร้าวต่อสมาชิกสภา เพื่อนร่วมงาน และผู้มาติดต่อราชการ
ยึดมั่น หลักศาสนา ปฏิบัติตนตามศีลธรรมอันดี ปฏิบัติหน้าที่อย่างมีสติสัมปชัญญะ และไม่ปฏิบัติในสิ่งผิด		ไม่ปฏิบัติตนตามศีลธรรมอันดี ปฏิบัติหน้าที่อย่างไม่มีสติสัมปชัญญะ และปฏิบัติในสิ่งผิด
พึ่งพา เศรษฐกิจ พอเพียง มีความพอประมาณ มีการเรียนรู้และพัฒนาตนเอง สามารถพึ่งพาตนเองได้ มีเหตุผลในการใช้ชีวิต และมีภูมิคุ้มกัน โดยการเตรียมความพร้อม เพื่อให้สามารถปรับตัวเข้ากับสถานการณ์ และเทคโนโลยีที่เปลี่ยนแปลงได้		ไม่มีความพอประมาณ ไม่มีการวางแผน ในการเสริมสร้างความรู้เพื่อพัฒนาตนเอง ไม่สามารถพึ่งพาตนเองได้ ไม่กระตือรือร้น ไม่ปรับตัวให้เท่าทันต่อสถานการณ์ และเทคโนโลยีที่เปลี่ยนแปลง

คณะทำงานขับเคลื่อนองค์กร Strong จิตพอเพียง ด้านทุจริต ส่งเสริมคุณธรรม และความโปร่งใส สำนักกรรมการธิการ ๓

๑.๒ วัตถุประสงค์

๑) เพื่อสำรวจการปฏิบัติตนตามปณิธานคุณธรรมเป้าหมายของสำนักกรรมการ ๓ ประจำปีงบประมาณ พ.ศ. ๒๕๖๗ ของบุคลากรสำนักกรรมการ ๓

๒) เพื่อนำผลการสำรวจมาพัฒนาและส่งเสริมให้บุคลากรมีความประพฤติปฏิบัติตนเปลี่ยนแปลงไปในทางที่ดีขึ้นตามปณิธานคุณธรรมเป้าหมายของสำนักกรรมการ ๓ ประจำปีงบประมาณ พ.ศ. ๒๕๖๗

๑.๓ กิจกรรมที่ดำเนินการ

- การสำรวจพฤติกรรมกรรมการปฏิบัติตามคุณธรรมเป้าหมายสำนักกรรมการ ๓ ประจำปีงบประมาณ พ.ศ. ๒๕๖๗ ของบุคลากรสำนักกรรมการ ๓

๑.๔ กลุ่มเป้าหมาย

บุคลากรในสังกัดสำนักกรรมการ ๓ ร้อยละ ๙๐ ของจำนวนบุคลากรทั้งหมด

๑.๕ ระยะเวลาในการดำเนินการ

ระหว่างวันที่ ๑๙ - ๒๒ เมษายน ๒๕๖๗

๑.๖ ประโยชน์ที่คาดว่าจะได้รับ

๑) บุคลากรสำนักกรรมการ ๓ ทราบถึงการปฏิบัติตนของตามปณิธานคุณธรรมเป้าหมายของสำนักกรรมการ ๓ ประจำปีงบประมาณ พ.ศ. ๒๕๖๗

๒) สำนักกรรมการ ๓ ได้พัฒนาและส่งเสริมให้บุคลากรมีความประพฤติปฏิบัติตนเปลี่ยนแปลงไปในทางที่ดีขึ้น ตามตามปณิธานคุณธรรมเป้าหมายของสำนักกรรมการ ๓ ประจำปีงบประมาณ พ.ศ. ๒๕๖๗

๑.๗ ผู้รับผิดชอบ

คณะทำงานขับเคลื่อนองค์กร Strong จิตพอเพียง ต้านทุจริต ส่งเสริมคุณธรรม และความโปร่งใสของสำนักกรรมการ ๓ ประจำปีงบประมาณ พ.ศ. ๒๕๖๗

ส่วนที่ ๒

แนวคิดทฤษฎี

สำนักกรรมการ ๓ ได้นำแนวคิดทฤษฎีที่เกี่ยวข้องกับคุณธรรมเป้าหมายและการเปลี่ยนแปลงพฤติกรรมมาเป็นแนวคิดในการสำรวจการปฏิบัติตนตามคุณธรรมเป้าหมายของสำนักกรรมการ ๓ ดังนี้

๒.๑) ปณิธานคุณธรรมของสำนักกรรมการ ๓ ประจำปีงบประมาณ พ.ศ. ๒๕๖๗

สำนักกรรมการ ๓ ได้จัดทำปณิธานคุณธรรมเป้าหมายของสำนักกรรมการ ๓ ประจำปีงบประมาณ พ.ศ. ๒๕๖๗ คือ **“กตัญญู มีวินัย โปร่งใสสุจริต มีจิตอาสา ยึดมั่นหลักศาสนา พึ่งพาเศรษฐกิจพอเพียง”** โดยความเห็นพ้องต้องกันของบุคลากรสำนักกรรมการ ๓ ทุกระดับ เพื่อส่งเสริมการปฏิบัติตนตามคุณธรรมและจริยธรรมอย่างเป็นรูปธรรม และเป็นที่ยึดเหนี่ยวจิตใจ รวมทั้งเป็นแนวทางในการประพฤติปฏิบัติตน การอยู่ร่วมกันในสังคม กระทำดีต่อกัน มีการเกื้อกูล และประสานประโยชน์ให้งานสำเร็จผลและขับเคลื่อนภารกิจขององค์กรให้ประสบผลสำเร็จตามเป้าหมาย ซึ่งสำนักกรรมการ ๓ ได้กำหนด **“ปัญหาที่อยากแก้ ความดีที่อยากทำ”** ที่สอดคล้องกับปณิธานคุณธรรมของสำนักกรรมการ ๓ ประจำปีงบประมาณ พ.ศ. ๒๕๖๗ ปรากฏรายละเอียดตามภาพที่แนบมานี้

ปณิธานคุณธรรม

สำนักกรรมการ ๓ ประจำปีงบประมาณ พ.ศ. ๒๕๖๗

กตัญญู มีวินัย โปร่งใสสุจริต มีจิตอาสา ยึดมั่นหลักศาสนา พึ่งพาเศรษฐกิจพอเพียง

	Do's		Don'ts
กตัญญู	กตัญญูผู้คุณต่อชาติ ศาสนา พระมหากษัตริย์ สิ่งแวดล้อม องค์กร คู่และช่วยเหลือ ผู้มีพระคุณบนหลักพื้นฐานความถูกต้อง ด้วยความเต็มใจ		ให้ร้ายต่อชาติ ศาสนา พระมหากษัตริย์ และองค์กรให้เสื่อมเสียชื่อเสียง ทอดทิ้ง ไม่สนใจต่อผู้มีพระคุณ
มีวินัย	ปฏิบัติงานโดยยึดถือกฎระเบียบ มาทำงานตรงเวลา รับผิดชอบต่องาน ในหน้าที่และงานที่ได้รับมอบหมาย		ปฏิบัติงานโดยไม่ยึดถือกฎระเบียบ เบียดบังเวลาราชการ ไม่รับผิดชอบต่องาน ในหน้าที่และงานที่ได้รับมอบหมาย
โปร่งใส สุจริต	ซื่อสัตย์สุจริตมีความโปร่งใส สามารถตรวจสอบการปฏิบัติงาน ได้ทุกขั้นตอน และยื่นข้อคิด ในสิ่งที่ถูกต้อง		คิด โกง แสวงหาผลประโยชน์ หรือเอื้อประโยชน์ให้ผู้อื่นได้รับประโยชน์ ของทางราชการอันมิควรได้ คิดลอกงานของผู้อื่น
มีจิตอาสา	ให้บริการสมาชิกสภา และผู้มาติดต่อราชการ ด้วยความสุภาพ ยิ้มแย้มแจ่มใส แสดงออกถึงความมีไมตรีจิตที่ดี และไม่เลือกปฏิบัติ มีจิตสาธารณะ		เลือกปฏิบัติและแสดงกิริยาก้าวร้าว ต่อสมาชิกสภา เพื่อนร่วมงาน และผู้มาติดต่อราชการ
ยึดมั่น หลักศาสนา	ปฏิบัติตามศีลธรรมอันดี ปฏิบัติหน้าที่อย่างมีสติสัมปชัญญะ และไม่ปฏิบัติในสิ่งผิด		ไม่ปฏิบัติตามศีลธรรมอันดี ปฏิบัติหน้าที่อย่างไม่ดีสติสัมปชัญญะ และไม่ปฏิบัติในสิ่งผิด
พึ่งพา เศรษฐกิจ พอเพียง	มีความพอประมาณ มีการเรียนรู้และพัฒนาตนเอง สามารถพึ่งพาตนเองได้ มีเหตุผลในการใช้ชีวิต และมีภูมิคุ้มกันโดยการเตรียมความพร้อม เพื่อให้สามารถปรับตัวเข้ากับสถานการณ์ และเทคโนโลยีที่เปลี่ยนแปลงได้		ไม่มีความพอประมาณ ไม่มีการวางแผน ในการเสริมสร้างความรู้เพื่อพัฒนาตนเอง ไม่สามารถพึ่งพาตนเองได้ ไม่กระตือรือร้น ไม่ปรับตัวให้เท่าทันสถานการณ์ และเทคโนโลยีที่เปลี่ยนแปลง

คณะทำงานขับเคลื่อนองค์กร S-Engo จิตพอเพียง ด้านทุจริต ส่งเสริมคุณธรรม และความเป็นโปร่งใส สำนักกรรมการ ๓

๒.๒) ทฤษฎีที่เกี่ยวข้องกับการปรับเปลี่ยนพฤติกรรม

การปรับพฤติกรรม (Behavior Modification) คือ การนำเอาหลักการและทฤษฎีต่าง ๆ ทางจิตวิทยาที่ได้ผ่านการวิจัยทดสอบแล้ว มาใช้ในการศึกษาและเปลี่ยนแปลงพฤติกรรมด้วยวิธีการอย่างเป็นระบบและเป็นวิทยาศาสตร์ โดยเทคนิคในการปรับพฤติกรรมซึ่งมีวิธีการหลัก ๆ ๔ วิธี คือ

(๑) การควบคุมตนเองและการบังคับตนเอง

การที่บุคคลสามารถควบคุมพฤติกรรมหรือการกระทำของตนเองได้ โดยที่เขาสามารถเลือกพฤติกรรมเป้าหมาย และกระบวนการที่จะนำไปสู่เป้าหมายนั้นด้วยตัวเอง การควบคุมตนเองและการบังคับตนเองถือว่าเป็นเป้าหมายสำคัญของการปรับพฤติกรรมเพราะการปรับพฤติกรรมมุ่งหมายที่จะปรับเปลี่ยนพฤติกรรมของบุคคลที่ไม่พึงประสงค์ให้เกิดเป็นพฤติกรรมที่พึงประสงค์โดยเขาสามารถบังคับและควบคุมตัวเองได้ ให้ประพฤติปฏิบัติหรือกระทำแต่ในสิ่งที่ถูกต้องดีงาม จึงถือว่าได้บรรลุเป้าหมายของการปรับพฤติกรรม โดยการพัฒนาการควบคุมตนเองนั้น เราสามารถนำเอาเทคนิคต่าง ๆ มาใช้ได้หลายประการ เช่น การควบคุมสิ่งเร้าไม่ให้นำมากระตุ้นให้เกิดพฤติกรรมที่ไม่เหมาะสม การสังเกตตนเองในพฤติกรรมที่แสดงออกต่างๆ และหมั่นยับยั้ง การเสริมสร้างความเชื่อมั่นในตนเองในเรื่องพฤติกรรมที่ถูกต้อง และการพัฒนาความรับผิดชอบให้มากขึ้นหรือในระดับที่สูงขึ้น

(๒) การสร้างพฤติกรรมใหม่

เป็นเทคนิคสำหรับใช้ในการเสริมสร้างพฤติกรรมใหม่โดยการเสริมแรงต่อพฤติกรรมที่เราคาดหวังว่าจะนำไปสู่พฤติกรรมที่ต้องการ เช่น การมาทำงานเช้ากว่าเดิม หรือทำงานให้มีความผิดพลาดน้อยลง โดยดำเนินการตามขั้นตอน คือ ขั้นแรกเลือกพฤติกรรมเป้าหมายที่ต้องการให้เกิดขึ้น ขั้นตอนที่สองเลือกตัวเสริมแรงทางบวกที่เหมาะสม ขั้นตอนที่สาม ลงมือปฏิบัติแต่งพฤติกรรมพร้อมกับการให้การเสริมแรง คือ การให้รางวัลในพฤติกรรมที่แสดงออกอย่างเหมาะสมและให้การลงโทษในพฤติกรรมที่บกพร่อง แต่ทั้งนี้ มีวิธีหนึ่งที่น่าสนใจคือเทคนิคการเลียนแบบ ซึ่งเป็นกระบวนการเรียนรู้โดยอาศัยการสังเกตจากพฤติกรรมของตัวแบบซึ่งได้แก่พฤติกรรมที่เป็นตัวอย่างที่ดี ซึ่งพฤติกรรมของตัวแบบสามารถนำมาประยุกต์ใช้ในการเสริมสร้างพฤติกรรมใหม่ให้แก่ตนเองหรือบุคคลที่เราต้องการสร้างพฤติกรรมได้

(๓) การลดพฤติกรรม

การลดพฤติกรรม หมายถึง การตัดทอนหรือลบพฤติกรรมที่ไม่พึงประสงค์ออกไปซึ่งพฤติกรรมดังกล่าวอาจจะสร้างปัญหาและความเดือดร้อนให้ตัวเองและผู้อื่นได้ ซึ่งเราสามารถใช้นิเทศวิธีต่างๆ เช่น การลงโทษ ซึ่งผู้ลงโทษจะต้องเข้าใจหลักการในการลงโทษ ดังนี้

- ถ้าจะลงโทษต้องลงโทษให้รุนแรงที่สุดโดยพิจารณาให้เหมาะสมกับประสบการณ์ของแต่ละบุคคลว่าเคยได้รับโทษสถานใดมาแล้ว

- การลงโทษไม่ควรเพิ่มโทษอย่างเป็นขั้นเป็นตอน เพราะอาจทำให้ผู้ถูกลงโทษค่อย ๆ ปรับตัวและทนต่อการลงโทษได้ จนทำให้การลงโทษไม่ได้ผล

(๔) การเพิ่มพฤติกรรมหรือคงพฤติกรรมไว้

เมื่อมีการร่างพฤติกรรมให้กับบุคลากรแล้วสิ่งที่สำคัญยิ่งคือการธำรงรักษาพฤติกรรมให้คงอยู่ถาวรหรือนานที่สุด ซึ่งคงต้องอาศัยหลักการเสริมแรงในทางบวกเป็นหลัก แต่หากจำเป็นอาจเสริมแรงในทางลบก็ได้ ดังรายละเอียดต่อไปนี้

การเสริมแรงทางบวก คือ สิ่งเร้าที่ทำให้บุคคลเกิดความพึงพอใจ และส่งผลต่อพฤติกรรมที่จะดำรงอยู่ กล่าวคือเกิดการตอบสนองที่จะมีพฤติกรรมนั้น ๆ บ่อยขึ้น ซึ่งหลักการเสริมแรงทางบวก มีดังนี้

- ให้แรงเสริมทันทีที่พฤติกรรมที่พึงประสงค์เกิด
- ตัวเสริมแรงที่ให้ต้องมีขนาดและมีปริมาณมากพอ
- ถ้าเป็นแรงเสริมทางสังคมผู้ให้ต้องแสดงออกอย่างจริงจัง
- ต้องใช้การเสริมแรงไปตามขั้นตอนเริ่มต้นจากพฤติกรรมย่อยที่เป็นพื้นฐานก่อน

การเสริมแรงทางลบ คือ สิ่งเร้าหรือสถานการณ์ที่บุคคลไม่พึงพอใจ ซึ่งบุคคลอาจหลบเลี่ยงหรือหลีกเลี่ยงได้ด้วยการทำพฤติกรรมบางอย่าง บุคคลจะกระทำพฤติกรรมนั้นมากขึ้น ถ้าเขาเชื่อว่าจะช่วยให้เขาหลีกเลี่ยงสิ่งที่ไม่พึงปรารถนาได้ หลักของการเสริมแรงทางลบ คือ การให้สิ่งเร้าที่ไม่พึงพอใจตลอดเวลา เพื่อจะได้แสดงพฤติกรรมหลีกเลี่ยงจากสิ่งเร้าที่ไม่พึงพอใจนั้น

จากแนวคิดทฤษฎีดังกล่าว สำนักกรมการ ๓ จึงได้นำมาปรับใช้เป็นแนวทางในการเปลี่ยนแปลงพฤติกรรมการปฏิบัติตนตามคุณธรรมเป้าหมายของสำนักกรมการ ๓ ประจำปีงบประมาณ พ.ศ. ๒๕๖๗ สำนักกรมการ ๓ ได้กำหนดคุณธรรมเป้าหมายประจำปีงบประมาณ พ.ศ. ๒๕๖๗ เพื่อเป็นแนวทางให้บุคลากรได้ปฏิบัติตนตลอดจนเปลี่ยนแปลงพฤติกรรมไปในทางที่ดีขึ้นตามคุณธรรมเป้าหมายของสำนักฯ โดยมีมาตรการในการเสริมแรงทางบวกและการเสริมแรงทางลบ เพื่อให้บุคลากรได้ปรับพฤติกรรมปฏิบัติตนให้เป็นไปตามคุณธรรมเป้าหมายของสำนักฯ อาทิ ประกาศเจตนารมณ์ในการขับเคลื่อนและยกระดับมาตรฐานองค์กรคุณธรรมต้นแบบด้านคุณธรรม ความโปร่งใส การป้องกันทุจริต สำนักงานสุจริต ระบบการบริหารคุณภาพและสิ่งแวดล้อมประกาศสำนักกรมการ ๓ เรื่อง มาตรการให้คุณให้โทษในการดำเนินการตามนโยบายคุณธรรม จริยธรรมด้านความโปร่งใส ประจำปีงบประมาณ พ.ศ. ๒๕๖๗ ประมวลจริยธรรมข้าราชการรัฐสภาของสำนักกรมการ ๓ ประจำปีงบประมาณ พ.ศ. ๒๕๖๗ และเพื่อให้

การประพฤติปฏิบัติตนตามคุณธรรมเป้าหมายของสำนักฯ เป็นไปอย่างมีประสิทธิภาพและประสิทธิผล
สำนักกรรมการจึงจัดให้มีการสำรวจพฤติกรรมการประพฤติปฏิบัติตนตามคุณธรรมเป้าหมายของสำนักฯ
เพื่อนำผลการสำรวจไปพัฒนาและส่งเสริมให้บุคลากรมีความประพฤติปฏิบัติตนเปลี่ยนแปลงไปในทางที่ดี
ยิ่งขึ้นตามปณิธานคุณธรรมเป้าหมายของสำนักกรรมการ ๓ ประจําปีงบประมาณ พ.ศ. ๒๕๖๗ ต่อไป

ส่วนที่ ๓

การดำเนินการ

สำนักกรรมการ ๓ ได้ดำเนินการสำรวจการปฏิบัติตนตามคุณธรรมเป้าหมายของสำนักกรรมการ ๓ ประจำปีงบประมาณ พ.ศ. ๒๕๖๗ เพื่อสำรวจการปฏิบัติตนตามปฏิญญาคุณธรรมเป้าหมายของสำนักกรรมการ ๓ ประจำปีงบประมาณ พ.ศ. ๒๕๖๗ ของบุคลากรสำนักกรรมการ ๓ และเพื่อนำผลการสำรวจมาพัฒนาและส่งเสริมให้บุคลากรมีความประพฤติปฏิบัติตนเปลี่ยนแปลงไปในทางที่ดีขึ้นตามปฏิญญาคุณธรรมเป้าหมายของสำนักกรรมการ ๓ ประจำปีงบประมาณ พ.ศ. ๒๕๖๗ โดยมีรายละเอียดดังต่อไปนี้

๓.๑) แบบสำรวจ

แบบสำรวจการสำรวจพฤติกรรมการปฏิบัติตนตามคุณธรรมเป้าหมายสำนักกรรมการ ๓ ประจำปีงบประมาณ พ.ศ. ๒๕๖๗ มีวัตถุประสงค์เพื่อสำรวจการปฏิบัติตนตามปฏิญญาคุณธรรมเป้าหมายของสำนักกรรมการ ๓ ประจำปีงบประมาณ พ.ศ. ๒๕๖๗ ของบุคลากรสำนักกรรมการ ๓ เพื่อนำผลการสำรวจมาเป็นข้อมูลในการพัฒนาและส่งเสริมให้บุคลากรประพฤติปฏิบัติตนอย่างมีคุณธรรมจริยธรรม ร่วมกันสร้างสังคมที่ดี มีความสุข และร่วมขับเคลื่อนสำนักงานเลขาธิการวุฒิสภาสู่องค์กรคุณธรรมต้นแบบที่โดดเด่นต่อไป โดยแบบสำรวจแบ่งเป็น ๒ ส่วน ดังนี้

ส่วนที่ ๑ ข้อมูลทั่วไป เป็นการสอบถามข้อมูลเบื้องต้นของผู้ตอบแบบสำรวจซึ่งเป็นบุคลากรของสำนักกรรมการ ๓ ประกอบด้วยข้อความ ๓ ข้อ ได้แก่ (๑) ชื่อ - สกุล (๒) ตำแหน่ง/ระดับ และ (๓) กลุ่มงาน

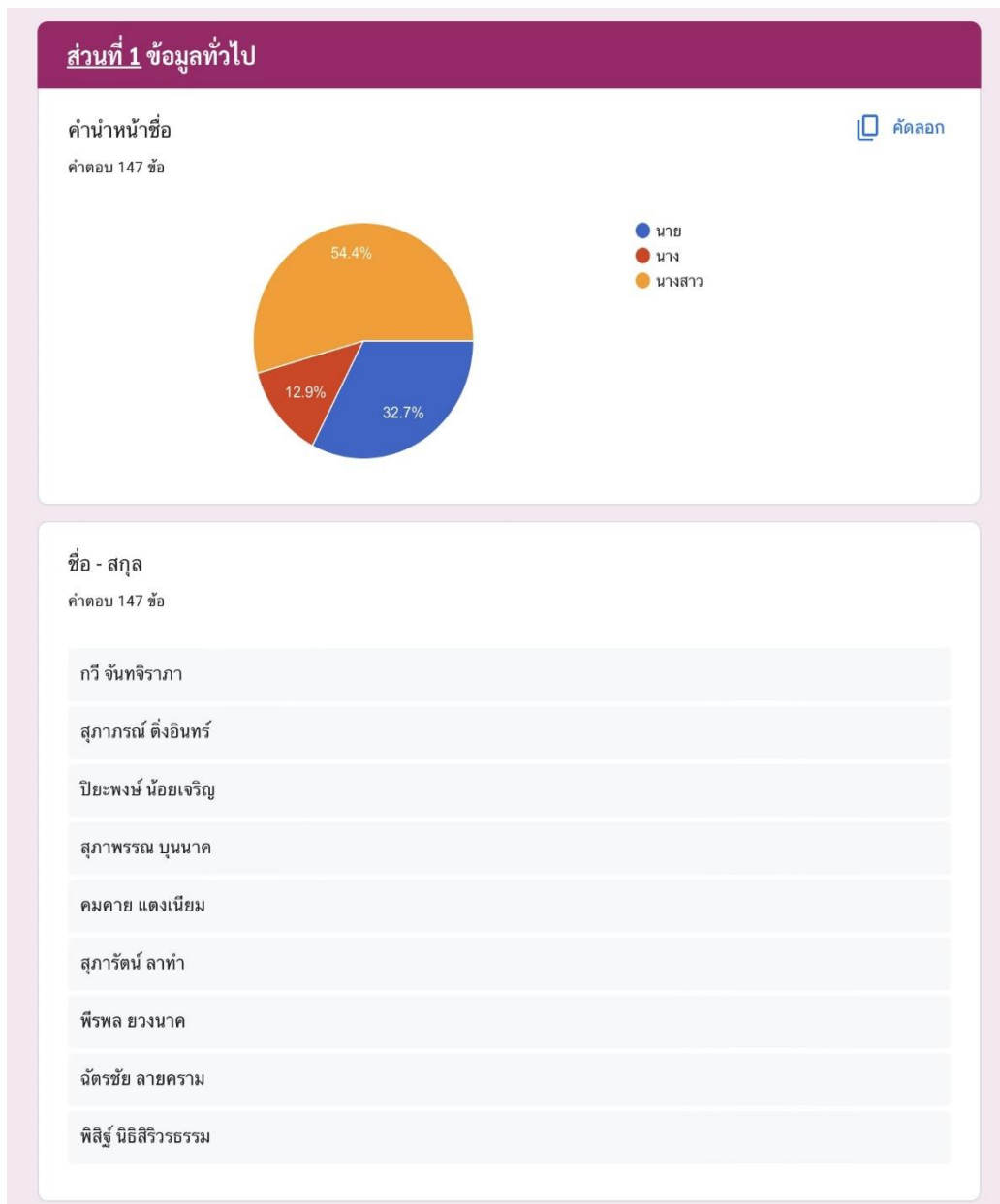
ส่วนที่ ๒ การสำรวจการปฏิบัติตนตามปฏิญญาคุณธรรมเป้าหมายของสำนักกรรมการ ๓ ประจำปีงบประมาณ พ.ศ. ๒๕๖๗ โดยกำหนดประเด็นการสำรวจออกเป็น ๖ ประเด็นหลัก และในแต่ละประเด็นหลักจะประกอบด้วยข้อความ ๕ ข้อ จากปฏิญญาคุณธรรมเป้าหมายของสำนักกรรมการ ๓ ประจำปีงบประมาณ พ.ศ. ๒๕๖๗ ได้แก่ (๑) กตัญญู (๒) วินัย (๓) สุจริต (๔) จิตอาสา (๕) หลักธรรมทางศาสนา และ (๖) พอเพียง เพื่อชี้วัดพฤติกรรมการปฏิบัติตนตามปฏิญญาคุณธรรมเป้าหมายของสำนักฯ

๓.๒) วิธีการสำรวจ

คณะทำงาน Strong สำนักกรรมการ ๓ เป็นผู้จัดทำและรวบรวมแบบสำรวจโดยให้บุคลากรในสังกัดสำนักกรรมการ ๓ ตอบแบบสำรวจการปฏิบัติตนตามปฏิญญาคุณธรรมเป้าหมายของสำนักกรรมการ ๓ ประจำปีงบประมาณ พ.ศ. ๒๕๖๗ ผ่านแบบสำรวจออนไลน์ทาง Google Forms ระหว่างวันที่ ๑๙ - ๒๒ เมษายน ๒๕๖๗

๓.๓) ผลการสำรวจ

คณะทำงาน Strong สำนักกรรมการ ๓ ได้รวบรวมข้อมูลผลการสำรวจการปฏิบัติตนตามปณิธานคุณธรรมเป้าหมายของสำนักกรรมการ ๓ ประจำปีงบประมาณ พ.ศ. ๒๕๖๗ โดยมีผลการสำรวจ แสดงรายละเอียดในรูปแบบกราฟ ดังนี้

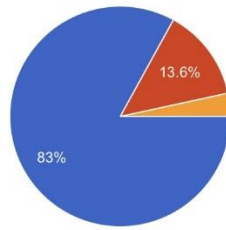


กราฟแสดงผลการสำรวจพฤติกรรมการปฏิบัติตามคุณธรรมเป้าหมายสำนักกรรมการ ๓
ประจำปีงบประมาณ พ.ศ. ๒๕๖๗

ประเภทตำแหน่ง

คำตอบ 147 ข้อ

คัดลอก

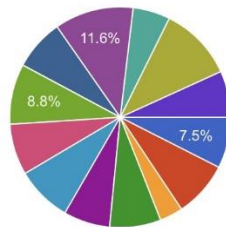


- ข้าราชการ
- พนักงานราชการ
- พนักงานจ้างเหมา

กลุ่มงาน

คำตอบ 147 ข้อ

คัดลอก



- กลุ่มงานบริหารทั่วไป
- กลุ่มงานคณะกรรมการการกีฬา
- กลุ่มงานบริหารเอกสารอ้างอิง
- กลุ่มงานคณะกรรมการการท่องเที่ยว
- กลุ่มงานคณะกรรมการการแรงงานและ...
- กลุ่มงานคณะกรรมการการศึกษา
- กลุ่มงานคณะกรรมการสาธารณสุข
- กลุ่มงานคณะกรรมการการพัฒนาสังคม...

▲ 1/2 ▼

ส่วนที่ 2 การสำรวจพฤติกรรมการปฏิบัติตามคุณธรรมเป้าหมายสำนักกรรมการ 3 ประจำปีงบประมาณ พ.ศ. 2567

ด้านกตัญญู

1.1 ท่านแสดงออกถึงความกตัญญู จงรักภักดีต่อประเทศชาติ ศาสนา พระมหากษัตริย์ สิ่งแวดล้อม และองค์กร

คัดลอก



1.2 ท่านดูแลเอาใจใส่ต่อผู้มีพระคุณ ด้วยความรักและความเต็มใจ

คัดลอก

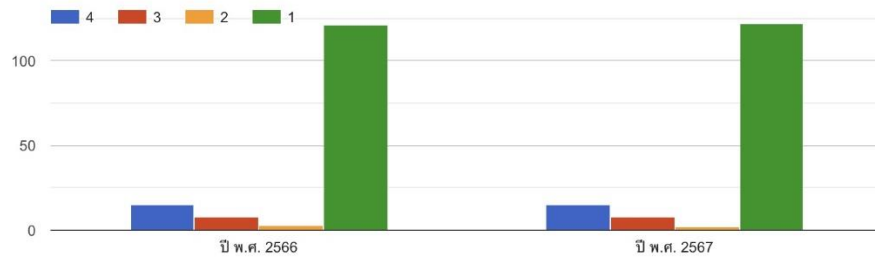


กราฟแสดงผลการสำรวจพฤติกรรมการปฏิบัติตามคุณธรรมเป้าหมายสำนักกรรมการ ๓

ประจำปีงบประมาณ พ.ศ. ๒๕๖๗

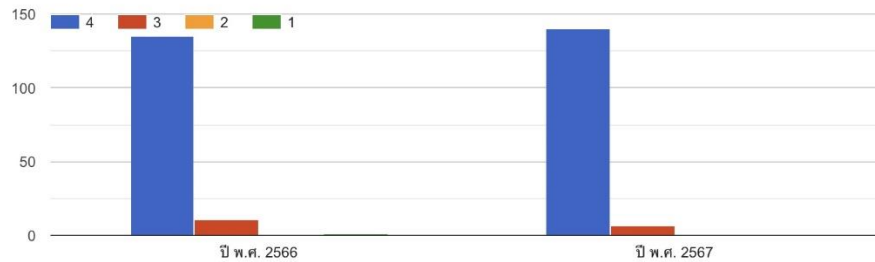
1.3 ท่านไม่ปกป้องพิทักษ์ชื่อเสียงขององค์กร แม้ว่าเรื่องที่ทำให้เสียหายนั้นไม่ใช่ความจริง*

คัดลอก



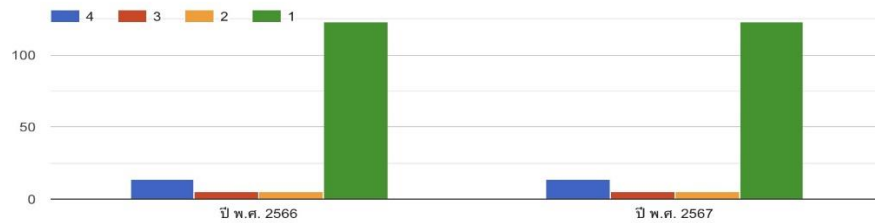
1.4 ท่านมีความมุ่งมั่นตั้งใจในการทำงานและรักษาประโยชน์ขององค์กร

คัดลอก



1.5 ท่านไม่เต็มใจให้ความช่วยเหลือแก่ผู้ที่เคยให้ความช่วยเหลือท่าน*

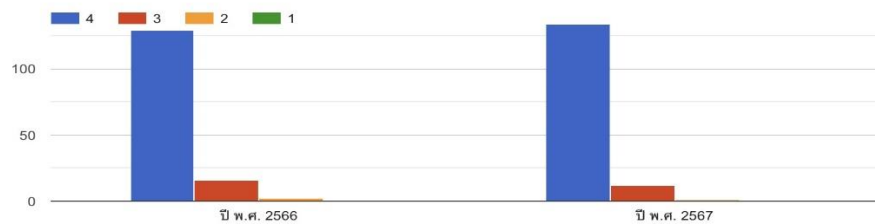
คัดลอก



ด้านวินัย

2.1 ท่านเข้าใจในกฎระเบียบวินัยของสำนักงานเลขาธิการวุฒิสภาและปฏิบัติงานโดยยึดถือกฎระเบียบอย่างเคร่งครัด อาทิ ระเบียบว่าด้วยการลาของข้าราชการรัฐสภาสามัญ

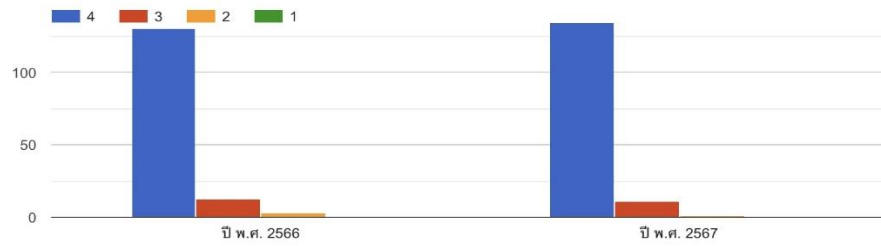
คัดลอก



กราฟแสดงผลการสำรวจพฤติกรรมกรปฏิบัติตามคุณธรรมเป้าหมายสำนักกรรมการ ๓ ประจำปีงบประมาณ พ.ศ. ๒๕๖๗

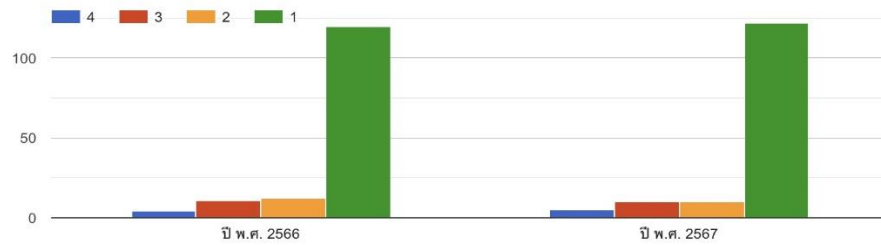
2.2 ท่านปฏิบัติตามกฎหมายและข้อตกลงของสังคม แม้ว่าจะไม่มีใครรับรู้ก็ตาม

คัดลอก



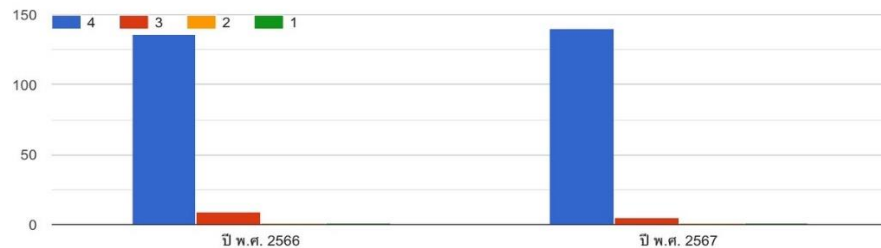
2.3 หากท่านไม่พึงพอใจหรือไม่ชอบในงานที่ได้รับมอบหมาย ท่านจะไม่ยอมอดทนทำงานนั้น*

คัดลอก



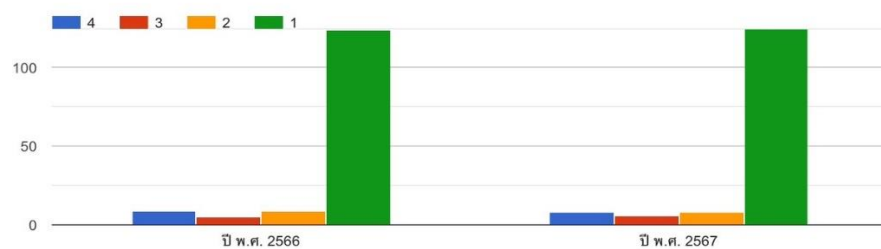
2.4 ท่านมีความรับผิดชอบต่องานของท่าน ไม่ละทิ้งหน้าที่ที่ได้รับมอบหมาย

คัดลอก



2.5 ท่านไม่เคร่งครัดกับการมีวินัยในตนเอง เช่น มาทำงานสาย ส่งงานเกินเวลาที่กำหนด*

คัดลอก

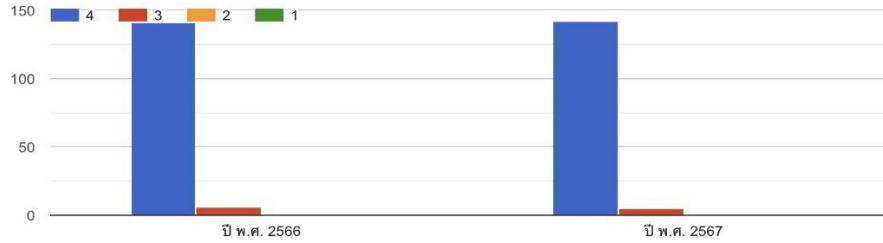


กราฟแสดงผลการสำรวจพฤติกรรม การปฏิบัติตามคุณธรรมเป้าหมายสำนักกรรมการ ๓
ประจำปีงบประมาณ พ.ศ. ๒๕๖๗

ด้านสุจริต

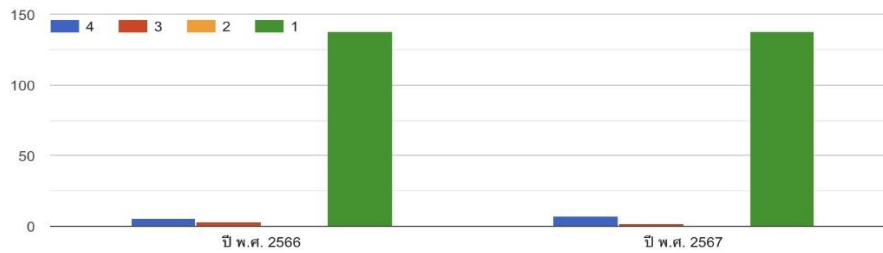
3.1 ท่านปฏิบัติงานด้วยความโปร่งใส ไม่กระทำการคดโกง สามารถตรวจสอบการปฏิบัติงานได้ทุกขั้นตอน

คัดลอก



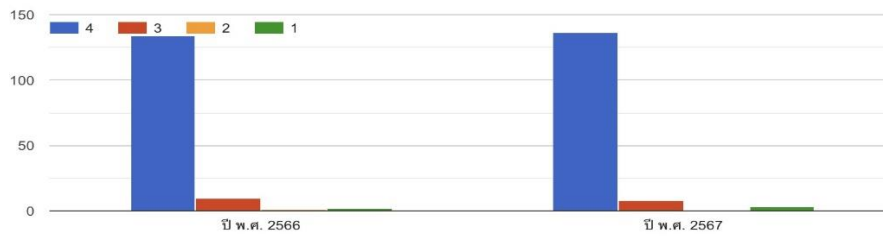
3.2 ท่านแสวงหาผลประโยชน์จากตำแหน่งหน้าที่การงาน เช่น อ้างว่าเป็นข้าราชการในสำนักงาน เลขานุการวุฒิสภาเพื่อขอรับบริการใด ๆ ก่อนผู้อื่น*

คัดลอก



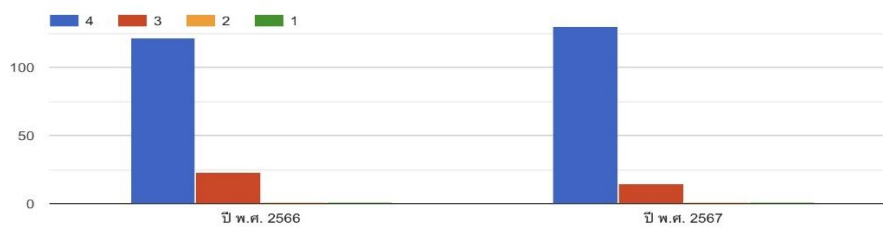
3.3 ท่านเข้าใจในนโยบาย No Gift Policy และไม่กระทำการรับหรือให้สินน้ำใจแก่ผู้อื่น เพื่อแลกกับผลประโยชน์ใด ๆ

คัดลอก



3.4 ท่านกล้ายืนหยัดในสิ่งที่ถูกต้อง แม้จะถูกผู้อื่นตำหนิหรือไม่เห็นด้วยก็ตาม

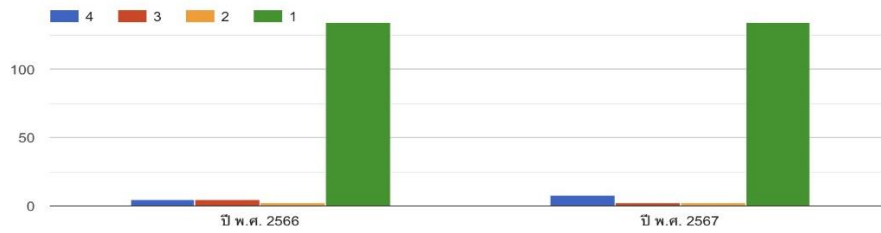
คัดลอก



กราฟแสดงผลการสำรวจพฤติกรรมปฏิบัติตามคุณธรรมเป้าหมายสำนักกรมการ ๓
ประจำปีงบประมาณ พ.ศ. ๒๕๖๗

3.5 ท่านคัดลอกงานของผู้อื่นไปเป็นของตน โดยไม่ขออนุญาตจากเจ้าของงาน*

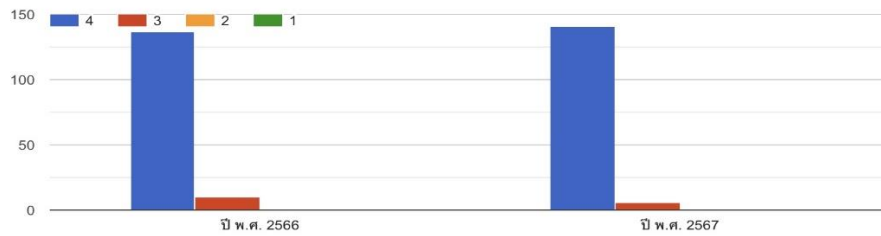
คัดลอก



ด้านจิตอาสา

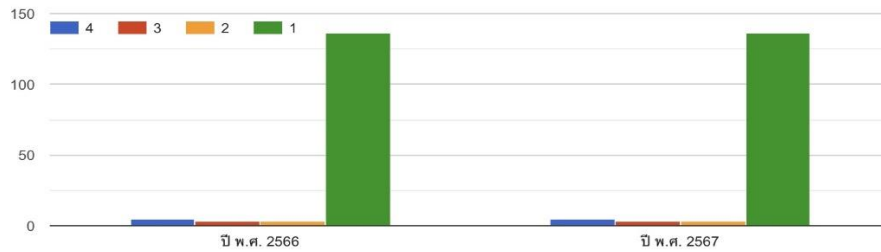
4.1 ท่านให้คำปรึกษาหรือให้ความช่วยเหลือแก่ผู้อื่นอย่างเต็มที่

คัดลอก



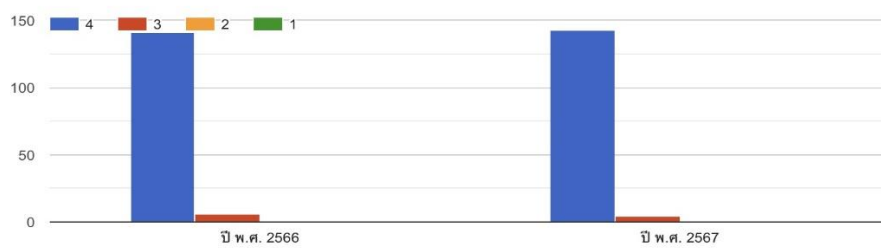
4.2 เมื่อท่านไม่พอใจ ท่านแสดงกิริยาก้าวร้าวต่อสมาชิกวุฒิสภา เพื่อนร่วมงาน หรือผู้มาติดต่อราชการ*

คัดลอก



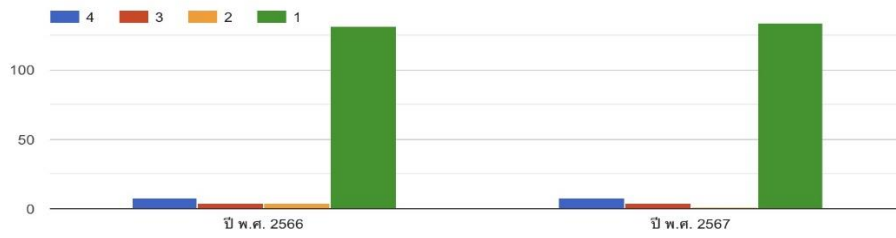
4.3 ท่านเต็มใจให้บริการสมาชิกวุฒิสภาและผู้มาติดต่อราชการด้วยความสุภาพ แสดงออกถึงความมีไมตรีจิตที่ดี

คัดลอก



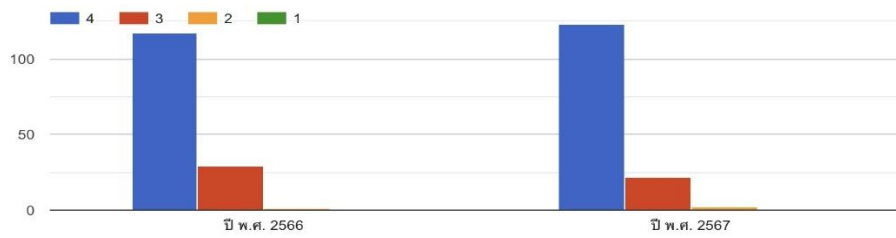
4.4 ท่านมีการปฏิบัติที่แตกต่างกันต่อบุคคลใด ๆ ตามความพึงใจของท่านอย่างไม่เท่าเทียมกัน เช่น อำนวยความสะดวกในการให้บริการให้แก่ผู้มีฐานะดีมากกว่าผู้มีฐานะทั่วไป*

คัดลอก



4.5 ท่านใช้เวลาส่วนตัว เพื่อทำงานของส่วนรวม

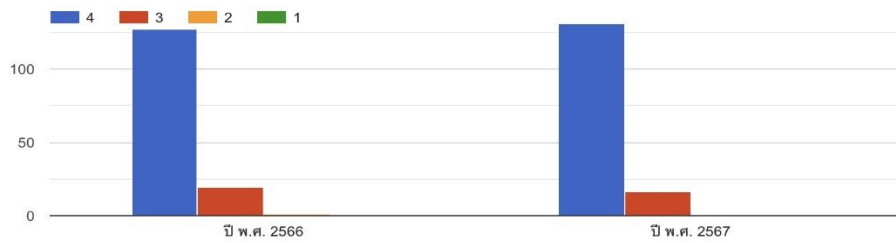
คัดลอก



ด้านหลักธรรมทางศาสนา

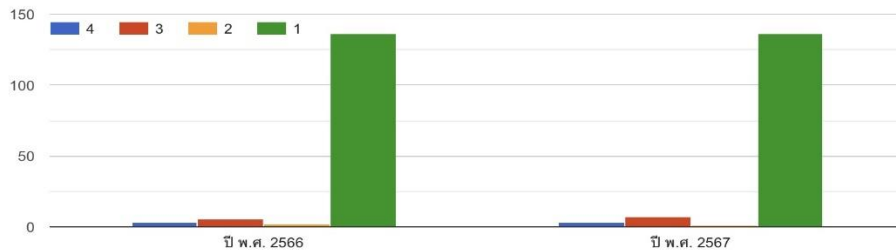
5.1 ท่านยึดมั่นและปฏิบัติตามหลักธรรมคำสอนของศาสนาที่ท่านนับถือ

คัดลอก



5.2 เพื่อให้ได้มาซึ่งสิ่งที่ต้องการ ท่านจะกระทำ โดยไม่สนใจว่าการกระทำนั้นเป็นสิ่งที่ผิดต่อศีลธรรม*

คัดลอก



กราฟแสดงผลการสำรวจพฤติกรรมปฏิบัติตามคุณธรรมเป้าหมายสำนักกรมวิชาการ ๓ ประจำปีงบประมาณ พ.ศ. ๒๕๖๗

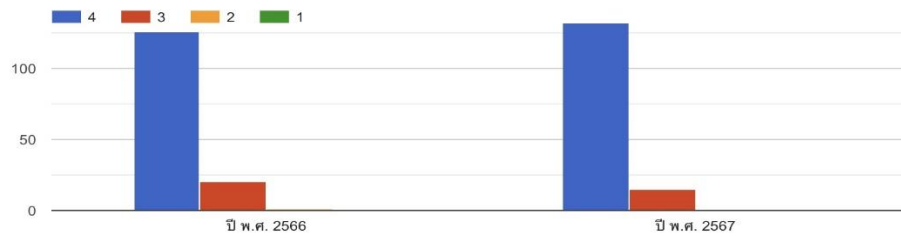
5.3 ท่านเข้าร่วมกิจกรรมที่เป็นการส่งเสริมศาสนา เช่น ตักบาตร สวดมนต์

คัดลอก



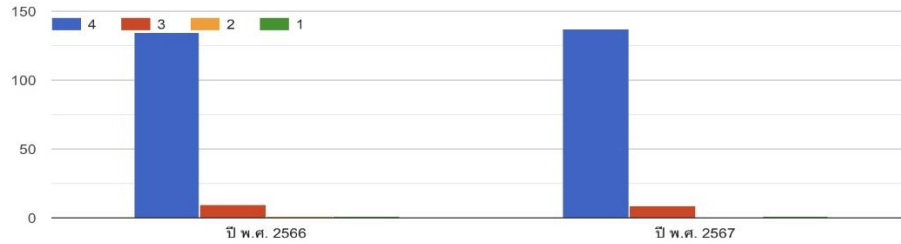
5.4 ท่านประพฤติตน ปฏิบัติหน้าที่อย่างมีสติสัมปชัญญะ

คัดลอก



5.5 ท่านดำรงตนอย่างมีสติปัญญาและไม่ปฏิบัติในสิ่งผิด

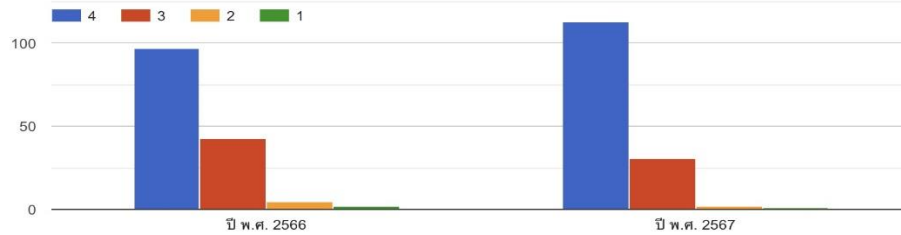
คัดลอก



ด้านพอเพียง

6.1 ท่านเรียนรู้ พัฒนาตนเอง และสามารถพึ่งพาตนเองได้ โดยไม่ต้องขอความช่วยเหลือจากผู้อื่น เช่น เรียนรู้การใช้งาน Canva เพื่อปรับ ใช้ในการทำงานให้ดียิ่งขึ้น

คัดลอก

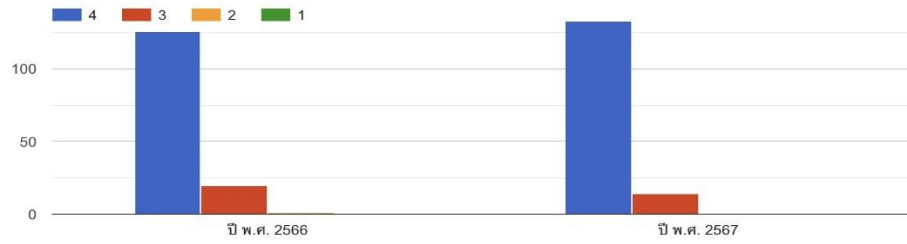


กราฟแสดงผลการสำรวจพฤติกรรมการปฏิบัติตามคุณธรรมเป้าหมายสำนักกรมการ ๓

ประจำปีงบประมาณ พ.ศ. ๒๕๖๗

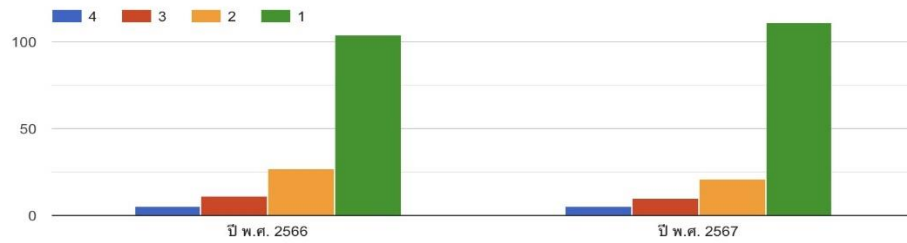
6.2 ท่านยึดหลักการใช้เหตุผลในการดำเนินชีวิต

คัดลอก



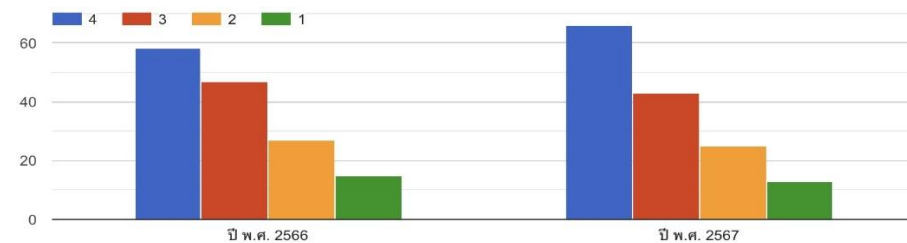
6.3 ท่านใช้จ่ายเงินความจำเป็น ไม่มีความพอประมาณ อยากได้ อยากมีเพื่อให้มีภาพลักษณ์ที่ดีขึ้น*

คัดลอก



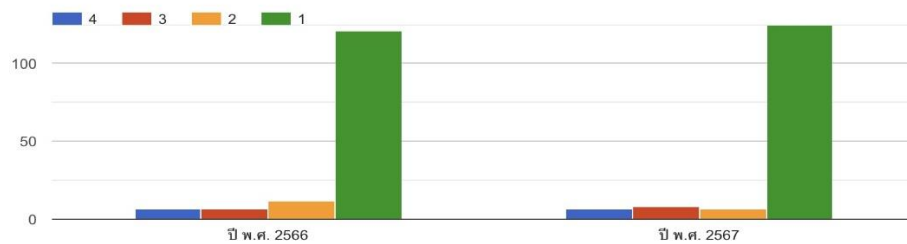
6.4 ท่านได้นำความรู้มาปรับใช้เพื่อลดค่าใช้จ่ายที่จำเป็น เช่น ทำสบูใช้เอง

คัดลอก



6.5 ท่านไม่มีการวางแผนในการเสริมสร้างความรู้เพื่อพัฒนาตนเอง เช่น ไม่เปิดใจเรียนรู้กับนวัตกรรมใหม่ ๆ หรือความรู้ใหม่ ซึ่งอาจเป็นสิ่งจำเป็นในอนาคต*

คัดลอก



คณะทำงาน Strong สำนักกรรมการ ๓ ได้ดำเนินการวิเคราะห์ข้อมูลผลการสำรวจ การปฏิบัติตนตามปฏิญญาคุณธรรมเป้าหมายของสำนักกรรมการ ๓ ประจำปีงบประมาณ พ.ศ. ๒๕๖๗ โดยกำหนดค่าการแปรผล ดังนี้

๓.๒๘ - ๔.๐๐ = ปฏิบัติเป็นประจำ หมายถึง ท่านแสดงพฤติกรรมเป็นปกติทุกครั้ง
(๕ - ๗ วันต่อสัปดาห์)

๒.๕๒ - ๓.๒๗ = ปฏิบัติเป็นบางครั้ง หมายถึง ท่านแสดงพฤติกรรมเป็นบางครั้ง
(๑ - ๔ วันต่อสัปดาห์)

๑.๗๖ - ๒.๕๑ = ปฏิบัติเป็นส่วนน้อย หมายถึง แสดงพฤติกรรมนาน ๆ ครั้ง
(น้อยกว่า ๑ ครั้งต่อสัปดาห์)

๑.๐๐ - ๑.๗๕ = ไม่เคยปฏิบัติ

สามารถสรุปผลการสำรวจการปฏิบัติตนตามปฏิญญาคุณธรรมเป้าหมายของสำนักกรรมการ ๓ ประจำปีงบประมาณ พ.ศ. ๒๕๖๗ ได้ดังตารางที่แสดงต่อไปนี้

ตาราง ๑ จำนวน และร้อยละของผู้ตอบแบบประเมินพฤติกรรมที่เปลี่ยนแปลง ตามคุณธรรมเป้าหมาย

ข้อมูลทั่วไป	จำนวน (คน)	ร้อยละ
๑. เพศ		
ชาย	๔๘	๓๒.๗
หญิง	๙๙	๖๗.๓
รวม	๑๔๗	๑๐๐.๐๐
๒. ประเภทตำแหน่ง		
ข้าราชการ	๑๒๒	๘๓
พนักงานราชการ	๒๐	๑๓.๖
พนักงานจ้างเหมาบริการ	๕	๓.๔
รวม	๑๔๗	๑๐๐.๐๐

ข้อมูลทั่วไป	จำนวน (คน)	ร้อยละ
๓. กลุ่มงาน		
กลุ่มงานบริหารทั่วไป	๑๑	๗.๕
กลุ่มงานคณะกรรมการการศึกษา	๑๒	๘.๒
กลุ่มงานบริการเอกสารอ้างอิง	๕	๓.๔
กลุ่มงานคณะกรรมการการท่องเที่ยว	๑๑	๗.๕
กลุ่มงานคณะกรรมการการแรงงานและสวัสดิการสังคม	๑๐	๖.๘
กลุ่มงานคณะกรรมการการศึกษา	๑๒	๘.๒
กลุ่มงานคณะกรรมการการสาธารณสุข	๑๑	๗.๕
กลุ่มงานคณะกรรมการการพัฒนาสังคมและกิจการเด็ก เยาวชน สตรี ผู้สูงอายุ คนพิการ และผู้ด้อยโอกาส	๑๓	๘.๘
กลุ่มงานคณะกรรมการการศาสนา คุณธรรม จริยธรรม ศิลปะและวัฒนธรรม	๑๐	๖.๘
กลุ่มงานคณะกรรมการสิทธิมนุษยชน สิทธิเสรีภาพ และการคุ้มครองผู้บริโภค	๑๑	๗.๕
กลุ่มงานคณะกรรมการวิสามัญกิจการวุฒิสภา	๑๗	๑๑.๖
กลุ่มงานคณะกรรมการวิสามัญ 5	๘	๕.๔
กลุ่มงานคณะกรรมการวิสามัญ 6	๑๖	๑๐.๘
รวม	๑๔๗	๑๐๐.๐๐

จากตาราง ๑ พบว่า ผู้ตอบแบบสอบถามจำนวนรวมทั้งสิ้น ๑๔๗ คน คิดเป็นร้อยละ ๙๘ จากจำนวนบุคลากรสำนักกรรมการ ๓ ทั้งหมด ๑๓ กลุ่มงาน รวม ๑๕๐ คน ซึ่งผู้ตอบแบบสอบถามส่วนใหญ่เป็นเพศหญิง จำนวน ๙๙ คน คิดเป็นร้อยละ ๖๗.๓ รองลงมาเป็นเพศชาย จำนวน ๔๘ คน คิดเป็นร้อยละ ๓๒.๗ โดยผู้ตอบแบบประเมินส่วนใหญ่เป็นข้าราชการ จำนวน ๑๒๒ คน คิดเป็นร้อยละ ๘๓ รองลงมาเป็นพนักงานราชการ จำนวน ๒๐ คน คิดเป็นร้อยละ ๑๓.๖ และพนักงานจ้างเหมาบริการ จำนวน ๕ คน คิดเป็นร้อยละ ๓.๔ ตามลำดับ

ตาราง ๒ แสดงระดับพฤติกรรมคุณธรรมด้านกตัญญู จำแนกเป็นรายชื่อ

คุณธรรมด้านกตัญญู	ปี พ.ศ. ๒๕๖๗		ปี พ.ศ. ๒๕๖๖	
	ค่าเฉลี่ย	ระดับพฤติกรรม	ค่าเฉลี่ย	ระดับพฤติกรรม
๑. ท่านแสดงออกถึงความกตัญญู จงรักภักดีต่อประเทศชาติ ศาสนา พระมหากษัตริย์ สิ่งแวดล้อม และองค์กร	๓.๙๓	ประจำ	๓.๘๗	ประจำ
๒. ท่านดูแลเอาใจใส่ต่อผู้มีพระคุณ ด้วยความรักและความเต็มใจ	๓.๙๖	ประจำ	๓.๙๔	ประจำ
๓. ท่านไม่ปกป้องพิทักษ์ชื่อเสียงขององค์กร แม้ว่าเรื่องที่ทำให้เสียหายนั้นไม่ใช่ความจริง*	๓.๕๗	ไม่เคยปฏิบัติ	๓.๕๖	ไม่เคยปฏิบัติ
๔. ท่านมีความมุ่งมั่นตั้งใจในการทำงานและรักษาประโยชน์ขององค์กร	๓.๙๕	ประจำ	๓.๙๐	ประจำ
๕. ท่านไม่เต็มใจให้ความช่วยเหลือแก่ผู้ที่เคยให้ความช่วยเหลือท่าน*	๓.๖๑	ไม่เคยปฏิบัติ	๓.๖๑	ไม่เคยปฏิบัติ
รวม	๓.๘๐	ประจำ	๓.๗๙	ประจำ

* หมายถึง คำถามเชิงลบ

จากตาราง ๒ พบว่า ผู้ตอบแบบประเมินมีระดับพฤติกรรมคุณธรรมด้านกตัญญูในปี พ.ศ. ๒๕๖๗ โดยรวมที่ระดับปฏิบัติเป็นประจำ (ค่าเฉลี่ย ๓.๘๐) เพิ่มขึ้นจากปี พ.ศ. ๒๕๖๖ (ค่าเฉลี่ย ๓.๗๙) เมื่อพิจารณารายชื่อ พบว่า พฤติกรรมที่ปฏิบัติเป็นประจำมากที่สุด คือ ดูแลเอาใจใส่ต่อผู้มีพระคุณ ด้วยความรักและความเต็มใจ รองลงมา คือ มีความมุ่งมั่นตั้งใจในการทำงานและรักษาประโยชน์ขององค์กร และแสดงออกถึงความกตัญญู จงรักภักดีต่อประเทศชาติ ศาสนา พระมหากษัตริย์ สิ่งแวดล้อม และองค์กร ตามลำดับ

ทั้งนี้ ข้อคำถามที่ ๓ ท่านไม่ปกป้องพิทักษ์ชื่อเสียงขององค์กร แม้ว่าเรื่องที่ทำให้เสียหายนั้นไม่ใช่ความจริง และข้อคำถามที่ ๕ ท่านไม่เต็มใจให้ความช่วยเหลือแก่ผู้ที่เคยให้ความช่วยเหลือท่าน เป็นคำถามเชิงลบที่มีการแปลผลเพื่อสะท้อนคุณธรรมด้านกตัญญูในภาพรวม

ตาราง ๓ แสดงระดับพฤติกรรมคุณธรรมด้านวินัย จำแนกเป็นรายชื่อ

คุณธรรมด้านวินัย	ปี พ.ศ. ๒๕๖๗		ปี พ.ศ. ๒๕๖๖	
	ค่าเฉลี่ย	ระดับพฤติกรรม	ค่าเฉลี่ย	ระดับพฤติกรรม
๑. ท่านเข้าใจในกฎระเบียบวินัยของสำนักงานเลขาธิการวุฒิสภาและปฏิบัติงานโดยยึดถือกฎระเบียบอย่างเคร่งครัด อาทิ ระเบียบว่าด้วยการลาของข้าราชการรัฐสภาสามัญ	๓.๙๐	ประจำ	๓.๘๖	ประจำ
๒. ท่านปฏิบัติตามกฎหมายและข้อตกลงของสังคม แม้ว่า จะไม่มีใครรับรู้ก็ตาม	๓.๙๑	ประจำ	๓.๘๗	ประจำ
๓. หากท่านไม่พึงพอใจหรือไม่ชอบในงานที่ได้รับมอบหมาย ท่านจะไม่ยอมอดทนทำงานนั้น*	๓.๖๙	ไม่เคยปฏิบัติ	๓.๖๙	ไม่เคยปฏิบัติ
๔. ท่านมีความรับผิดชอบต่องานของท่าน ไม่ละทิ้งหน้าที่ ที่ได้รับมอบหมาย	๓.๙๓	ประจำ	๓.๙๐	ประจำ
๕. ท่านไม่เคร่งครัดกับการมีวินัยในตนเอง เช่น มาทำงานสาย ส่งงานเกินเวลาที่กำหนด*	๓.๗๐	ไม่เคยปฏิบัติ	๓.๖๙	ไม่เคยปฏิบัติ
รวม	๓.๘๓	ประจำ	๓.๘๐	ประจำ

* หมายถึง คำถามเชิงลบ

จากตาราง ๓ พบว่า ผู้ตอบแบบประเมินมีระดับพฤติกรรมคุณธรรมด้านวินัยในปี พ.ศ. ๒๕๖๗ โดยรวมที่ระดับปฏิบัติเป็นประจำ (ค่าเฉลี่ย ๓.๘๓) เพิ่มขึ้นจากปี พ.ศ. ๒๕๖๖ (ค่าเฉลี่ย ๓.๘๐) เมื่อพิจารณารายชื่อ พบว่า พฤติกรรมที่ปฏิบัติเป็นประจำมากที่สุด คือ มีความรับผิดชอบต่องานของท่าน ไม่ละทิ้งหน้าที่ที่ได้รับมอบหมาย รองลงมา คือ ท่านปฏิบัติตามกฎหมายและข้อตกลงของสังคม แม้ว่าจะไม่มีใครรับรู้ก็ตาม และเข้าใจในกฎระเบียบวินัยของสำนักงานเลขาธิการวุฒิสภาและปฏิบัติงานโดยยึดถือกฎระเบียบอย่างเคร่งครัด อาทิ ระเบียบว่าด้วยการลาของข้าราชการรัฐสภาสามัญ ตามลำดับ

ทั้งนี้ ข้อคำถามที่ ๓ หากท่านไม่พึงพอใจหรือไม่ชอบในงานที่ได้รับมอบหมาย ท่านจะไม่ยอมอดทนทำงานนั้น และข้อคำถามที่ ๕ ท่านไม่เคร่งครัดกับการมีวินัยในตนเอง เช่น มาทำงานสาย ส่งงานเกินเวลาที่กำหนด เป็นคำถามเชิงลบที่มีการแปลผลเพื่อสะท้อนคุณธรรมด้านวินัยในภาพรวม

ตาราง ๔ แสดงระดับพฤติกรรมคุณธรรมด้านสุจริต จำแนกเป็นรายชื่อ

คุณธรรมด้านสุจริต	ปี พ.ศ. ๒๕๖๗		ปี พ.ศ. ๒๕๖๖	
	ค่าเฉลี่ย	ระดับพฤติกรรม	ค่าเฉลี่ย	ระดับพฤติกรรม
๑. ท่านปฏิบัติงานด้วยความโปร่งใส ไม่กระทำการคดโกง สามารถตรวจสอบการปฏิบัติงานได้ทุกขั้นตอน	๓.๙๗	ประจำ	๓.๙๖	ประจำ
๒. ท่านแสวงหาผลประโยชน์จากตำแหน่งหน้าที่การงาน เช่น อ้างว่าเป็นข้าราชการในสำนักงานเลขาธิการวุฒิสภา เพื่อขอรับบริการใด ๆ ก่อนผู้อื่น*	๓.๘๓	ไม่เคยปฏิบัติ	๓.๘๔	ไม่เคยปฏิบัติ
๓. ท่านเข้าใจในนโยบาย No Gift Policy และไม่กระทำการรับหรือให้สินน้ำใจแก่ผู้อื่น เพื่อแลกกับผลประโยชน์ใด ๆ	๓.๘๘	ประจำ	๓.๘๘	ประจำ
๔. ท่านกล้ายืนหยัดในสิ่งที่ถูกต้อง แม้จะถูกผู้อื่นตำหนิหรือไม่เห็นด้วยก็ตาม	๓.๘๖	ประจำ	๓.๘๑	ประจำ
๕. ท่านคัดลอกงานของผู้อื่นไปเป็นของตน โดยไม่ขออนุญาตจากเจ้าของงาน*	๓.๘๐	ไม่เคยปฏิบัติ	๓.๘๒	ไม่เคยปฏิบัติ
รวม	๓.๘๗	ประจำ	๓.๘๖	ประจำ

* หมายถึง คำถามเชิงลบ

จากตาราง ๔ พบว่า ผู้ตอบแบบประเมินมีระดับพฤติกรรมคุณธรรมด้านสุจริตในปี พ.ศ. ๒๕๖๗ โดยรวมที่ระดับปฏิบัติเป็นประจำ (ค่าเฉลี่ย ๓.๘๗) เพิ่มขึ้นจากปี พ.ศ. ๒๕๖๖ (ค่าเฉลี่ย ๓.๘๖) เมื่อพิจารณารายชื่อ พบว่า พฤติกรรมที่ปฏิบัติเป็นประจำมากที่สุด คือ ปฏิบัติงานด้วยความโปร่งใส ไม่กระทำการคดโกง สามารถตรวจสอบการปฏิบัติงานได้ทุกขั้นตอน รองลงมา คือ เข้าใจในนโยบาย No Gift Policy และไม่กระทำการรับหรือให้สินน้ำใจแก่ผู้อื่น เพื่อแลกกับผลประโยชน์ใด ๆ และกล้ายืนหยัดในสิ่งที่ถูกต้อง แม้จะถูกผู้อื่นตำหนิหรือไม่เห็นด้วยก็ตาม ตามลำดับ

ทั้งนี้ ข้อคำถามที่ ๒ ท่านแสวงหาผลประโยชน์จากตำแหน่งหน้าที่การงาน เช่น อ้างว่าเป็นข้าราชการในสำนักงานเลขาธิการวุฒิสภาเพื่อขอรับบริการใด ๆ ก่อนผู้อื่น และข้อคำถามที่ ๕ ท่านคัดลอกงานของผู้อื่นไปเป็นของตน โดยไม่ขออนุญาตจากเจ้าของงาน เป็นคำถามเชิงลบที่มีการแปลผลเพื่อสะท้อนคุณธรรมด้านวินัยในภาพรวม

ตาราง ๕ แสดงระดับพฤติกรรมคุณธรรมด้านจิตอาสา จำแนกเป็นรายข้อ

คุณธรรมด้านจิตอาสา	ปี พ.ศ. ๒๕๖๗		ปี พ.ศ. ๒๕๖๖	
	ค่าเฉลี่ย	ระดับพฤติกรรม	ค่าเฉลี่ย	ระดับพฤติกรรม
๑. ท่านให้คำปรึกษาหรือให้ความช่วยเหลือแก่ผู้อื่นอย่างเต็มใจ	๓.๙๖	ประจำ	๓.๙๓	ประจำ
๒. เมื่อท่านไม่พอใจ ท่านแสดงกิริยาก้าวร้าวต่อสมาชิกวุฒิสภาเพื่อนร่วมงาน หรือผู้มาติดต่อราชการ*	๓.๘๔	ไม่เคยปฏิบัติ	๓.๘๔	ไม่เคยปฏิบัติ
๓. ท่านเต็มใจให้บริการสมาชิกวุฒิสภาและผู้มาติดต่อราชการด้วยความสุภาพ แสดงออกถึงความมีเมตตริจิตที่ดี	๓.๙๗	ประจำ	๓.๙๖	ประจำ
๔. ท่านมีการปฏิบัติที่แตกต่างกันต่อบุคคลใด ๆ ตามความพึงใจของท่านอย่างไม่เท่าเทียมกัน เช่น อำนวยความสะดวกในการรับบริการให้แก่ผู้มีฐานะดีมากกว่าผู้มีฐานะทั่วไป*	๓.๗๘	ไม่เคยปฏิบัติ	๓.๗๖	ไม่เคยปฏิบัติ
๕. ท่านสละเวลาส่วนตัว เพื่อทำงานของส่วนรวม	๓.๘๒	ประจำ	๓.๗๙	ประจำ
รวม	๓.๘๗	ประจำ	๓.๘๕	ประจำ

* หมายถึง คำถามเชิงลบ

จากตาราง ๕ พบว่า ผู้ตอบแบบประเมินมีระดับพฤติกรรมคุณธรรมด้านจิตอาสาในปี พ.ศ. ๒๕๖๗ โดยรวมที่ระดับปฏิบัติเป็นประจำ (ค่าเฉลี่ย ๓.๘๗) เพิ่มขึ้นจากปี พ.ศ. ๒๕๖๖ (ค่าเฉลี่ย ๓.๘๕) เมื่อพิจารณารายข้อ พบว่า พฤติกรรมที่ปฏิบัติเป็นประจำมากที่สุด คือ เต็มใจให้บริการสมาชิกวุฒิสภาและผู้มาติดต่อราชการด้วยความสุภาพ แสดงออกถึงความมีเมตตริจิตที่ดี รองลงมา คือ ให้คำปรึกษาหรือให้ความช่วยเหลือแก่ผู้อื่นอย่างเต็มใจ และสละเวลาส่วนตัว เพื่อทำงานของส่วนรวม ตามลำดับ

ทั้งนี้ ข้อคำถามที่ ๒ เมื่อท่านไม่พอใจ ท่านแสดงกิริยาก้าวร้าวต่อสมาชิกวุฒิสภา เพื่อนร่วมงาน หรือผู้มาติดต่อราชการ และข้อคำถามที่ ๔ ท่านมีการปฏิบัติที่แตกต่างกันต่อบุคคลใด ๆ ตามความพึงใจของท่านอย่างไม่เท่าเทียมกัน เช่น อำนวยความสะดวกในการรับบริการให้แก่ผู้มีฐานะดีมากกว่าผู้มีฐานะทั่วไป เป็นคำถามเชิงลบที่มีการแปลผลเพื่อสะท้อนคุณธรรมด้านจิตอาสาในภาพรวม

ตาราง ๖ แสดงระดับพฤติกรรมคุณธรรมด้านหลักธรรมทางศาสนา จำแนกเป็นรายข้อ

คุณธรรมด้านหลักธรรมทางศาสนา	ปี พ.ศ. ๒๕๖๗		ปี พ.ศ. ๒๕๖๖	
	ค่าเฉลี่ย	ระดับพฤติกรรม	ค่าเฉลี่ย	ระดับพฤติกรรม
๑. ท่านยึดมั่นและปฏิบัติตามหลักธรรมคำสอนของศาสนาที่ท่านนับถือ	๓.๘๙	ประจำ	๓.๘๖	ประจำ
๒. เพื่อให้ได้มาซึ่งสิ่งที่ต้องการ ท่านจะกระทำโดยไม่สนใจว่าการกระทำนั้นเป็นสิ่งที่ผิดต่อศีลธรรม*	๓.๘๔	ไม่เคยปฏิบัติ	๓.๘๔	ไม่เคยปฏิบัติ
๓. ท่านเข้าร่วมกิจกรรมที่เป็นการส่งเสริมศาสนา เช่น ตักบาตร สวดมนต์	๓.๕๗	ประจำ	๓.๕๓	ประจำ
๔. ท่านประพฤติดน ปฏิบัติหน้าที่อย่างมีสติสัมปชัญญะ	๓.๙๐	ประจำ	๓.๘๕	ประจำ
๕. ท่านดำรงตนอย่างมีสติปัญญาและไม่ปฏิบัติในสิ่งผิด	๓.๙๒	ประจำ	๓.๙๐	ประจำ
รวม	๓.๘๒	ประจำ	๓.๘๐	ประจำ

* หมายถึง คำถามเชิงลบ

จากตาราง ๖ พบว่า ผู้ตอบแบบประเมินมีระดับพฤติกรรมคุณธรรมด้านหลักธรรมทางศาสนา ในปี พ.ศ. ๒๕๖๗ โดยรวมที่ระดับปฏิบัติเป็นประจำ (ค่าเฉลี่ย ๓.๘๒) เพิ่มขึ้นจากปี พ.ศ. ๒๕๖๖ (ค่าเฉลี่ย ๓.๘๐) เมื่อพิจารณารายข้อ พบว่า พฤติกรรมที่ปฏิบัติเป็นประจำมากที่สุด คือ ดำรงตนอย่างมีสติปัญญา และไม่ปฏิบัติในสิ่งผิด รองลงมา คือ ประพฤติดน ปฏิบัติหน้าที่อย่างมีสติสัมปชัญญะ ,ยึดมั่นและปฏิบัติตามหลักธรรมคำสอนของศาสนาที่ท่านนับถือ และท่านเข้าร่วมกิจกรรมที่เป็นการส่งเสริมศาสนา เช่น ตักบาตร สวดมนต์ ตามลำดับ

ทั้งนี้ ข้อคำถามที่ ๒ เพื่อให้ได้มาซึ่งสิ่งที่ต้องการ ท่านจะกระทำโดยไม่สนใจว่าการกระทำนั้นเป็นสิ่งที่ผิดต่อศีลธรรม เป็นคำถามเชิงลบที่มีการแปลผลเพื่อสะท้อนคุณธรรมด้านหลักธรรมทางศาสนาในภาพรวม

ตาราง ๗ แสดงระดับพฤติกรรมคุณธรรมด้านพอเพียง จำแนกเป็นรายชื่อ

คุณธรรมด้านพอเพียง	ปี พ.ศ. ๒๕๖๗		ปี พ.ศ. ๒๕๖๖	
	ค่าเฉลี่ย	ระดับพฤติกรรม	ค่าเฉลี่ย	ระดับพฤติกรรม
๑. ท่านเรียนรู้ พัฒนาตนเอง และสามารถพึ่งพาตนเองได้ โดยไม่ต้องขอความช่วยเหลือจากผู้อื่น เช่น เรียนรู้การใช้งาน Canva เพื่อปรับใช้ในการทำงานให้ดียิ่งขึ้น	๓.๗๔	ประจำ	๓.๖๐	ประจำ
๒. ท่านยึดหลักการใช้เหตุผลในการดำเนินชีวิต	๓.๙๐	ประจำ	๓.๘๕	ประจำ
๓. ท่านใช้จ่ายเกินความจำเป็น ไม่มีความพอประมาณ อยากรได้ อยากรมีเพื่อให้มีภาพลักษณ์ที่ดีขึ้น*	๓.๖๔	ไม่เคย	๓.๕๖	ไม่เคย
๔. ท่านได้นำความรู้มาปรับใช้เพื่อลดค่าใช้จ่ายที่จำเป็น เช่น ทำสบู่ใช้เอง	๓.๑๐	บางครั้ง	๓.๐๑	บางครั้ง
๕. ท่านไม่มีการวางแผนในการเสริมสร้างความรู้เพื่อพัฒนาตนเอง เช่น ไม่เปิดใจเรียนรู้กับนวัตกรรมใหม่ ๆ หรือความรู้ใหม่ ซึ่งอาจเป็นสิ่งจำเป็นในอนาคต*	๓.๗๐	ไม่เคย	๓.๖๘	ไม่เคย
รวม	๓.๖๒	ประจำ	๓.๕๔	ประจำ

* หมายถึง คำถามเชิงลบ

จากตาราง ๗ พบว่า ผู้ตอบแบบประเมินมีระดับพฤติกรรมคุณธรรมด้านพอเพียงในปี พ.ศ. ๒๕๖๗ โดยรวมที่ระดับปฏิบัติเป็นประจำ (ค่าเฉลี่ย ๓.๖๒) เพิ่มขึ้นจากปี พ.ศ. ๒๕๖๖ (ค่าเฉลี่ย ๓.๕๔) เมื่อพิจารณารายชื่อ พบว่า พฤติกรรมที่ปฏิบัติเป็นประจำมากที่สุด คือ ยึดหลักการใช้เหตุผลในการดำเนินชีวิต รองลงมา คือ เรียนรู้ พัฒนาตนเอง และสามารถพึ่งพาตนเองได้ โดยไม่ต้องขอความช่วยเหลือจากผู้อื่น เช่น เรียนรู้การใช้งาน Canva เพื่อปรับใช้ในการทำงานให้ดียิ่งขึ้น และได้นำความรู้มาปรับใช้เพื่อลดค่าใช้จ่ายที่จำเป็น เช่น ทำสบู่ใช้เองตามลำดับ

ทั้งนี้ ข้อคำถามที่ ๓ ท่านใช้จ่ายเกินความจำเป็น ไม่มีความพอประมาณ อยากรได้ อยากรมีเพื่อให้มีภาพลักษณ์ที่ดีขึ้น และข้อคำถามที่ ๕ ท่านไม่มีการวางแผนในการเสริมสร้างความรู้เพื่อพัฒนาตนเอง เช่น ไม่เปิดใจเรียนรู้กับนวัตกรรมใหม่ ๆ หรือความรู้ใหม่ ซึ่งอาจเป็นสิ่งจำเป็นในอนาคต เป็นคำถามเชิงลบ ที่มีการแปลผลเพื่อสะท้อนคุณธรรมด้านจิตศาสนาในภาพรวม

ตาราง ๘ แสดงการเปรียบเทียบระดับพฤติกรรมคุณธรรมในภาพรวม จำแนกเป็นรายด้าน
ระหว่างปี พ.ศ. ๒๕๖๗ และปี พ.ศ. ๒๕๖๖

คุณธรรม	ปี พ.ศ. ๒๕๖๗		ปี พ.ศ. ๒๕๖๖	
	ค่าเฉลี่ย	ระดับ พฤติกรรม	ค่าเฉลี่ย	ระดับ พฤติกรรม
๑. กตัญญู	๓.๘๐	ประจำ	๓.๗๘	ประจำ
๒. มีวินัย	๓.๘๓	ประจำ	๓.๘๐	ประจำ
๓. สุจริต	๓.๘๗	ประจำ	๓.๘๖	ประจำ
๔. จิตอาสา	๓.๘๗	ประจำ	๓.๘๕	ประจำ
๕. หลักธรรมทางศาสนา	๓.๘๒	ประจำ	๓.๘๐	ประจำ
๖. พอเพียง	๓.๖๒	ประจำ	๓.๕๔	ประจำ
รวม	๓.๘๐	ประจำ	๓.๗๗	ประจำ

จากตาราง ๘ พบว่า บุคลากรสำนักกรรมมาธิการ ๓ มีพฤติกรรมการปฏิบัติตนตามคุณธรรมเป้าหมายในปี พ.ศ. ๒๕๖๗ โดยภาพรวมอยู่ในระดับปฏิบัติเป็นประจำ (ค่าเฉลี่ย ๓.๘๐) สูงกว่าพฤติกรรมการปฏิบัติตนตามคุณธรรมเป้าหมายในปี พ.ศ. ๒๕๖๖ (ค่าเฉลี่ย ๓.๗๗) เมื่อพิจารณาแยกเป็นรายด้าน พบว่าพฤติกรรมการปฏิบัติตนตามคุณธรรมเป้าหมายในปี พ.ศ. ๒๕๖๗ สูงกว่าพฤติกรรมการปฏิบัติตนตามคุณธรรมเป้าหมายในปี พ.ศ. ๒๕๖๖ ทุกด้าน โดยเรียงลำดับพฤติกรรมการปฏิบัติตนตามคุณธรรมเป้าหมาย ประจำปี พ.ศ. ๒๕๖๗ จากมากไปน้อยตามลำดับ ดังนี้

- ๑) พฤติกรรมด้านสุจริตและจิตอาสา มีระดับพฤติกรรมปฏิบัติเป็นประจำ (ค่าเฉลี่ย ๓.๘๗)
- ๒) พฤติกรรมด้านมีวินัย มีระดับพฤติกรรมปฏิบัติเป็นประจำ (ค่าเฉลี่ย ๓.๘๓)
- ๓) พฤติกรรมด้านหลักธรรมทางศาสนา มีระดับพฤติกรรมปฏิบัติเป็นประจำ (ค่าเฉลี่ย ๓.๘๒)
- ๔) พฤติกรรมด้านกตัญญู มีระดับพฤติกรรมปฏิบัติเป็นประจำ (ค่าเฉลี่ย ๓.๘๐)
- ๕) พฤติกรรมด้านพอเพียง มีระดับพฤติกรรมปฏิบัติเป็นประจำ (ค่าเฉลี่ย ๓.๖๒)

ส่วนที่ ๔

บทสรุปและการนำไปใช้ประโยชน์

๔.๑) บทสรุป

สำนักกรรมการ ๓ ได้ดำเนินการสำรวจพฤติกรรมการปฏิบัติตนตามคุณธรรมเป้าหมายของสำนักกรรมการ ๓ ประจำปีงบประมาณ พ.ศ. ๒๕๖๗ ที่สอดคล้องกับหลักคุณธรรม ๕ ประการหลักธรรมทางศาสนา และหลักปรัชญาเศรษฐกิจพอเพียง คือ **“กตัญญู มีวินัย โปร่งใสสุจริต มีจิตอาสา ยึดมั่นหลักศาสนา พึ่งพาเศรษฐกิจพอเพียง”** ตามพฤติกรรมที่ได้กำหนดเป็นพฤติกรรมที่พึงประสงค์ และพฤติกรรมที่ไม่พึงประสงค์ (ปัญหาที่อยากแก้ ความดีที่อยากทำ) เพื่อเป็นแนวทางในการประพฤติปฏิบัติตนของบุคลากรสำนักกรรมการ ๓ และมุ่งสู่การเป็นองค์กรคุณธรรมต้นแบบที่โดดเด่นร่วมกัน โดยบุคลากรสำนักกรรมการ ๓ ได้ร่วมตอบแบบประเมินการสำรวจพฤติกรรมการปฏิบัติตนตามคุณธรรมเป้าหมายของสำนักกรรมการ ๓ ประจำปีงบประมาณ พ.ศ. ๒๕๖๗ ซึ่งผลการสำรวจการปฏิบัติตนตามคุณธรรมเป้าหมายของสำนักฯ พบว่า บุคลากรสำนักกรรมการ ๓ ได้ให้ความสำคัญและให้ความร่วมมือในการปฏิบัติตนตามคุณธรรมเป้าหมายของสำนักฯ เป็นอย่างมาก โดยมีพฤติกรรมการปฏิบัติตนตามคุณธรรมเป้าหมายในปี พ.ศ. ๒๕๖๗ สูงกว่าพฤติกรรมการปฏิบัติตนตามคุณธรรมเป้าหมายในปี พ.ศ. ๒๕๖๖ ในทุกด้าน และเมื่อแยกผลการสำรวจพฤติกรรมเป็นรายด้าน พบว่า **บุคลากรสำนักกรรมการ ๓ มีระดับพฤติกรรมการปฏิบัติตนตามคุณธรรมเป้าหมายของสำนักฯ เป็นประจำในทุกด้าน ได้แก่ ด้านกตัญญู (ค่าเฉลี่ย ๓.๘๐) มีวินัย (ค่าเฉลี่ย ๓.๘๓) สุจริตและจิตอาสา (ค่าเฉลี่ย ๓.๘๗) หลักธรรมทางศาสนา (ค่าเฉลี่ย ๓.๘๒) พอเพียง (ค่าเฉลี่ย ๓.๖๒) โดยเฉพาะด้านสุจริตและจิตอาสาที่มีค่าเฉลี่ยของพฤติกรรม การปฏิบัติตนฯ มากที่สุด** สอดคล้องกับที่สำนักกรรมการ ๓ ได้ให้ความสำคัญกับการรณรงค์ให้บุคลากรปฏิบัติตน ปฏิบัติหน้าที่อย่างโปร่งใสสุจริตตามประกาศสำนักกรรมการ ๓ เรื่อง นโยบายด้านคุณธรรม จริยธรรม และความโปร่งใส ประจำปีงบประมาณ พ.ศ. ๒๕๖๗ ตลอดจนสำนักกรรมการ ๓ ได้มีมาตรการในการเสริมแรงทางบวกและการเสริมแรงทางลบ เพื่อให้บุคลากรได้ปฏิบัติตนตามคุณธรรมเป้าหมายของสำนักฯ ตามแนวคิดทฤษฎีการปรับเปลี่ยนพฤติกรรม อาทิ ประกาศเจตนารมณ์ในการขับเคลื่อนและยกระดับมาตรฐานองค์กรคุณธรรมต้นแบบด้านคุณธรรม ความโปร่งใส การป้องกันทุจริต สำนักงานสุจริต ระบบการบริหารคุณภาพ และสิ่งแวดล้อมประกาศสำนักกรรมการ ๓ เรื่อง มาตรการให้คุณให้โทษในการดำเนินการตามนโยบายคุณธรรม จริยธรรมด้านความโปร่งใส ประจำปีงบประมาณ พ.ศ. ๒๕๖๗ ประมวลจริยธรรมข้าราชการรัฐสภาของสำนักกรรมการ ๓ ประจำปีงบประมาณ พ.ศ. ๒๕๖๗

อย่างไรก็ตาม ผลการสำรวจพฤติกรรมกรรมการปฏิบัติตนตามคุณธรรมเป้าหมายของสำนักฯ พบว่า บุคลากรมีระดับพฤติกรรมกรรมการปฏิบัติตนตามคุณธรรมเป้าหมายของสำนักฯ ด้านพอเพียงน้อยที่สุด (ปฏิบัติเป็นประจำที่ค่าเฉลี่ย ๓.๖๒ จากระดับ ๔.๐๐) เมื่อเปรียบเทียบกับด้านอื่น ๆ ทั้งนี้ เมื่อวิเคราะห์ แยกคำถามด้านพอเพียงเป็นรายข้อ พบว่า ข้อคำถาม “นำความรู้มาปรับใช้เพื่อลดค่าใช้จ่ายที่จำเป็น เช่น ทำสบู่ใช้เอง” เป็นข้อคำถามที่มีค่าเฉลี่ยในการปฏิบัติน้อยที่สุด (ปฏิบัติเป็นบางครั้งที่ค่าเฉลี่ย ๓.๑๐ จากระดับ ๔.๐๐) โดยบุคลากรบางส่วนนำความรู้ไปปฏิบัติเพื่อผลิตสบู่ใช้ได้จริง แต่บุคลากร บางส่วนแม้จะได้รับรู้รับทราบวิธีการปฏิบัติ แต่อาจมีข้อจำกัดเรื่องโอกาสในการนำความรู้ไปปรับใช้ และข้อจำกัดด้านสถานที่พักอาศัยไม่เอื้ออำนวยในการปฏิบัติ

ทั้งนี้ สำนักกรรมการ ๓ เห็นสมควรเพิ่มโครงการ/กิจกรรมส่งเสริมพฤติกรรมด้านพอเพียง ที่สามารถปฏิบัติได้ในชีวิตประจำวัน โดยไม่มีข้อจำกัดด้านเวลาและสถานที่ เพียงแต่มีการปรับเปลี่ยน พฤติกรรม เพื่อลดการใช้ทรัพยากรและเป็นประโยชน์ต่อสิ่งแวดล้อมในกิจกรรม “รักษ์เรา รักซ์โลก” เพื่อส่งเสริมให้บุคลากรใช้ทรัพยากรอย่างรู้คุณค่า โดยดำเนินการตามหลัก 3Rs Reduce การลดปริมาณการใช้ทรัพยากร เช่น งดการใช้พลาสติกแบบ Single use ที่ใช้เพียงครั้งเดียวแล้วทิ้ง Reuse การนำทรัพยากร กลับมาใช้ใหม่ Recycle การเปลี่ยนสิ่งที่ไร้ประโยชน์ ให้เป็นสิ่งใหม่ ที่มีประโยชน์ท้ายที่สุดนี้ สำนักกรรมการ ๓ จะนำผลการสำรวจพฤติกรรมกรรมการปฏิบัติตนตามคุณธรรมเป้าหมายของสำนักกรรมการ ๓ ประจำปี งบประมาณ พ.ศ. ๒๕๖๗ ไปพัฒนาและส่งเสริมให้บุคลากรมีความประพฤติปฏิบัติตนเปลี่ยนแปลงไป ในทางที่ดียิ่งขึ้นตามปฏิญญาคุณธรรมเป้าหมายของสำนักกรรมการ ๓ ประจำปีงบประมาณ พ.ศ. ๒๕๖๗ เพื่อให้บุคลากรสำนักกรรมการ ๓ เป็นคนดี มีคุณธรรม จริยธรรม มีสภาพแวดล้อมในการทำงานที่ดี และมุ่งสู่การเป็นองค์กรคุณธรรมที่โดดเด่นต่อไป

๔.๒) การนำประโยชน์ไปปรับใช้ในสำนักกรรมการ ๓ จากการสำรวจพฤติกรรมกรรมการปฏิบัติตนตามคุณธรรมเป้าหมายของสำนักกรรมการ ๓ ประจำปีงบประมาณ พ.ศ. ๒๕๖๗

จากการสำรวจพฤติกรรมกรรมการปฏิบัติตนตามคุณธรรมเป้าหมายของสำนักกรรมการ ๓ ประจำปี งบประมาณ พ.ศ. ๒๕๖๗ สามารถนำประโยชน์ไปปรับใช้ในสำนักกรรมการ ๓ สรุปได้ดังนี้

(๑) สำนักกรรมการ ๓ ได้นำผลการสำรวจไปปรับใช้ โดยการพิจารณาจากผลสำรวจพฤติกรรม การปฏิบัติตนตามคุณธรรมเป้าหมายของสำนัก ซึ่งพบว่า ค่าเฉลี่ยด้านความพอเพียง ต่ำกว่าค่าเฉลี่ยด้านอื่น กล่าวคือ พอเพียงมีค่าเฉลี่ยเท่ากับ ๓.๖๒ เมื่อเทียบกับคุณธรรมด้านอื่นจะมีค่าเฉลี่ยที่ ๓.๘๐ ขึ้นไป สำนักกรรมการ ๓ จึงได้นำคุณธรรมด้านพอเพียงเป็นข้อเสนอแนะในการจัดทำแผนบูรณาการของสำนัก

ในปีงบประมาณถัดไป โดยให้มีการจัดกิจกรรมส่งเสริมคุณธรรมด้านพอเพียงเพิ่มขึ้น และเพิ่มกิจกรรมสร้างความรู้ความเข้าใจเรื่องหลักปรัชญาของเศรษฐกิจพอเพียงในการปฏิบัติหน้าที่ราชการอย่างถูกต้อง

(๒) สำนักกรรมการ ๓ นำผลสำรวจการปฏิบัติตามคุณธรรมเป้าหมายของสำนักดังกล่าวมาประชาสัมพันธ์ให้บุคลากรรับทราบโดยทั่วกัน เพื่อให้บุคลากรในสังกัดตื่นตัวต่อการปฏิบัติตามคุณธรรมในด้านที่มีค่าเฉลี่ยต่ำกว่าด้านอื่น และขอความร่วมมือให้แต่ละกลุ่มงานเร่งประชาสัมพันธ์เพื่อขจัดจุดอ่อนดังกล่าว

(๓) สำนักกรรมการ ๓ จะนำผลสำรวจการปฏิบัติตามคุณธรรมเป้าหมายของสำนักของปีงบประมาณปัจจุบัน ไปปรับใช้ในการทบทวนการดำเนินกิจกรรม “ปัญหาที่อยากแก้ ความดีที่อยากทำ” โดยการเสริมเพิ่มความชัดเจนในพฤติกรรมที่พึงประสงค์ (DO) ของปีงบประมาณถัดไป



ภาคผนวก

๑) แบบสำรวจพฤติกรรมกรรมการปฏิบัติตามคุณธรรมเป้าหมายสำนักกรรมการ ๓ ประจำปีงบประมาณ พ.ศ. ๒๕๖๗

แบบสำรวจความคิดเห็น

เรื่อง การสำรวจพฤติกรรมกรรมการปฏิบัติตามคุณธรรมเป้าหมายสำนักกรรมการ ๓ ประจำปีงบประมาณ พ.ศ. ๒๕๖๗

แบบสำรวจฉบับนี้ดำเนินการเก็บข้อมูลและรวบรวมโดยคณะทำงาน Strong สำนักกรรมการ ๓ มีวัตถุประสงค์เพื่อสำรวจการปฏิบัติตามปณิธานคุณธรรมเป้าหมายของสำนักกรรมการ ๓ ประจำปีงบประมาณ พ.ศ. ๒๕๖๗ ของบุคลากรสำนักกรรมการ ๓ เพื่อนำผลการสำรวจมาเป็นข้อมูลในการพัฒนาและส่งเสริมให้บุคลากรประพฤติปฏิบัติตนอย่างมีคุณธรรม จริยธรรม ร่วมกันสร้างสังคมที่ดี มีความสุข และร่วมขับเคลื่อนสำนักงานเลขาธิการวุฒิสภาสู่องค์กรคุณธรรมต้นแบบที่โดดเด่นต่อไป

แบบสำรวจแบ่งเป็น ๒ ส่วน ดังนี้

ตอนที่ ๑ ข้อมูลทั่วไป

เป็นการสอบถามข้อมูลเบื้องต้นของผู้ตอบแบบสำรวจซึ่งเป็นบุคลากรของสำนักกรรมการ ๓ ได้แก่ (๑) ชื่อ - สกุล (๒) ตำแหน่ง/ระดับ และ (๓) กลุ่มงาน

ตอนที่ ๒ การสำรวจการปฏิบัติตามปณิธานคุณธรรมเป้าหมายของสำนักกรรมการ ๓ ประจำปีงบประมาณ พ.ศ. ๒๕๖๗

กำหนดประเด็นการสำรวจออกเป็น ๖ ประเด็นหลักจากปณิธานคุณธรรมเป้าหมายของสำนักกรรมการ ๓ ประจำปีงบประมาณ พ.ศ. ๒๕๖๗ ได้แก่ (๑) กตัญญู (๒) วินัย (๓) สุจริต (๔) จิตอาสา (๕) หลักธรรมทางศาสนา และ (๖) พอเพียง เพื่อชี้วัดพฤติกรรมกรรมการปฏิบัติตามปณิธานคุณธรรมเป้าหมายของสำนักฯ

ตอนที่ ๑ ข้อมูลทั่วไป

คำชี้แจง : จงทำเครื่องหมาย (✓) ลงในช่องที่ตรงกับความเป็นจริงของท่านมากที่สุด

๑. ชื่อ - สกุล
๒. ตำแหน่ง/ระดับ
๓. กลุ่มงาน

ตอนที่ ๒ การสำรวจการปฏิบัติตนตามปฏิญญาคุณธรรมเป้าหมายของสำนักกรรมการ ๓
ประจำปีงบประมาณ พ.ศ. ๒๕๖๗

คำชี้แจง : จงทำเครื่องหมาย (✓) ลงในช่องที่ตรงกับความเป็นจริงของท่านมากที่สุดช่องเดียวเท่านั้น

โดยแต่ละช่องจะแสดงระดับความถี่ของการประพฤติปฏิบัติตน ดังนี้

๔ = ปฏิบัติเป็นประจำ หมายถึง ท่านแสดงพฤติกรรมเป็นประจำทุกวัน (๕ - ๗ วันต่อสัปดาห์)

๓ = ปฏิบัติเป็นบางครั้ง หมายถึง ท่านแสดงพฤติกรรมเป็นบางครั้ง (๑ - ๔ วันต่อสัปดาห์)

๒ = ปฏิบัติเป็นส่วนน้อย หมายถึง ท่านแสดงพฤติกรรมนาน ๆ ครั้ง (น้อยกว่า ๑ ครั้งต่อสัปดาห์)

๑ = ไม่เคยปฏิบัติ

รายละเอียด	ระดับคะแนน			
	๔	๓	๒	๑
๑.กตัญญู				
๑.๑ ท่านแสดงออกถึงความกตัญญู จงรักภักดีต่อประเทศชาติ ศาสนา พระมหากษัตริย์ สิ่งแวดล้อม และองค์กร				
๑.๒ ท่านดูแลเอาใจใส่ต่อผู้มีพระคุณ ด้วยความรักและความเต็มใจ				
๑.๓ ท่านไม่ปกป้องพิทักษ์ชื่อเสียงขององค์กร แม้ว่าเรื่องที่ทำให้เสียหายนั้น ไม่ใช่ความจริง*				
๑.๔ ท่านมีความมุ่งมั่นตั้งใจในการทำงานและรักษาประโยชน์ขององค์กร				
๑.๕ ท่านไม่เต็มใจให้ความช่วยเหลือแก่ผู้ที่เคยให้ความช่วยเหลือท่าน*				
๒.วินัย				
๒.๑ ท่านเข้าใจในกฎระเบียบวินัยของสำนักงานเลขาธิการวุฒิสภาและปฏิบัติงาน โดยยึดถือกฎระเบียบอย่างเคร่งครัด อาทิ ระเบียบว่าด้วยของข้าราชการรัฐสภาสามัญ				
๒.๒ ท่านปฏิบัติตามกฎหมายและข้อตกลงของสังคม แม้ว่าจะไม่มีใครรับรู้ก็ตาม				
๒.๓ หากท่านไม่พึงพอใจหรือไม่ชอบในงานที่ได้รับมอบหมาย ท่านจะไม่ยอมอดทนทำงานนั้น*				
๒.๔ ท่านมีความรับผิดชอบต่องานของท่าน ไม่ละทิ้งหน้าที่ที่ได้รับมอบหมาย				
๒.๕ ท่านไม่เคร่งครัดกับการมีวินัยในตนเอง เช่น มาทำงานสาย ส่งงานเกินเวลาที่กำหนด*				
๓.สุจริต				
๓.๑ ท่านปฏิบัติงานด้วยความโปร่งใส ไม่กระทำการคดโกง สามารถตรวจสอบการปฏิบัติงานได้ทุกขั้นตอน				

รายละเอียด	ระดับคะแนน			
	๔	๓	๒	๑
๓.๒ ท่านแสวงหาผลประโยชน์จากตำแหน่งหน้าที่การงาน เช่น อ้างว่าเป็นข้าราชการในสำนักงานเลขาธิการวุฒิสภาเพื่อขอรับบริการใด ๆ ก่อนผู้อื่น*				
๓.๓ ท่านเข้าใจในนโยบาย No Gift Policy และไม่กระทำการรับหรือให้สินน้ำใจแก่ผู้อื่น เพื่อแลกกับผลประโยชน์ใด ๆ				
๓.๔ ท่านกล้ายืนหยัดในสิ่งที่ถูกต้อง แม้จะถูกผู้อื่นตำหนิหรือไม่เห็นด้วยก็ตาม				
๓.๕ ท่านคัดลอกงานของผู้อื่นไปเป็นของตน โดยไม่ขออนุญาตจากเจ้าของงาน*				
๔.จิตอาสา				
๔.๑ ท่านให้คำปรึกษาหรือให้ความช่วยเหลือแก่ผู้อื่นอย่างเต็มใจ				
๔.๒ เมื่อท่านไม่พอใจ ท่านแสดงกิริยาก้าวร้าวต่อสมาชิกวุฒิสภา เพื่อนร่วมงาน หรือผู้มาติดต่อราชการ*				
๔.๓ ท่านเต็มใจให้บริการสมาชิกวุฒิสภาและผู้มาติดต่อราชการด้วยความสุภาพ แสดงออกถึงความมีเมตตาที่จริงใจ				
๔.๔ ท่านมีการปฏิบัติที่แตกต่างกับต่อบุคคลใด ๆ ตามความพึงใจของท่าน อย่างไม่เท่าเทียมกัน เช่น อำนวยความสะดวกในการรับบริการให้แก่ผู้มีฐานะดี มากกว่าผู้มีฐานะทั่วไป*				
๔.๕ ท่านสละเวลาส่วนตัว เพื่อทำงานของส่วนรวม				
๕.หลักธรรมทางศาสนา				
๕.๑ ท่านยึดมั่นและปฏิบัติตามหลักธรรมคำสอนของศาสนาที่ท่านนับถือ				
๕.๒ เพื่อให้ได้มาซึ่งสิ่งที่ต้องการ ท่านจะกระทำโดยไม่สนใจว่าการกระทำนั้น เป็นสิ่งที่ผิดศีลธรรม*				
๕.๓ ท่านเข้าร่วมกิจกรรมที่เป็นการส่งเสริมศาสนา เช่น ตักบาตร สวดมนต์				
๕.๔ ท่านประพฤติตน ปฏิบัติหน้าที่อย่างมีสติสัมปชัญญะ				
๕.๕ ท่านดำรงตนอย่างมีสติปัญญาและไม่ปฏิบัติในสิ่งผิด				
๖.พอเพียง				
๖.๑ ท่านเรียนรู้ พัฒนาตนเอง และสามารถพึ่งพาตนเองได้ โดยไม่ต้องขอความช่วยเหลือจากผู้อื่น เช่น เรียนรู้การใช้งาน Canva เพื่อปรับใช้ในการทำงานให้ดียิ่งขึ้น				
๖.๒ ท่านยึดหลักการใช้เหตุผลในการดำเนินชีวิต				
๖.๓ ท่านใช้จ่ายเงินความจำเป็น ไม่มีความพอประมาณ อยากรได้ อยากรมี เพื่อให้มีภาพลักษณ์ที่ดีขึ้น*				

รายละเอียด	ระดับคะแนน			
	๔	๓	๒	๑
๖.๔ ท่านได้นำความรู้มาปรับใช้เพื่อลดค่าใช้จ่ายที่จำเป็น เช่น ทำสบู่ใช้เอง				
๖.๕ ท่านไม่มีการวางแผนในการเสริมสร้างความรู้เพื่อพัฒนาตนเอง เช่น ไม่เปิดใจเรียนรู้กับนวัตกรรมใหม่ ๆ หรือความรู้ใหม่ ซึ่งอาจเป็นสิ่งจำเป็นในอนาคต*				